

## 商品描述/产品说明



## 产品说明

## 产品描述：

用凸轮旋柄柱塞可防止锁紧位置由于受横向力的作用而发生移动。

手柄旋转 180° 柱塞顶销缩回，因此可以改变锁定位置。

套筒上有沟槽保证手柄可以维持在该位置，从而使柱塞顶销保持缩回状态。

## 材料：

钢制手柄和柱塞顶销。

套筒 1.0403。

压力弹簧 1.4310。

## 规格：

套管和手柄黑色氧化。

柱塞顶销硬化，经打磨和黑色氧化。

压力弹簧亮色。

## 提示：

由于采用方形套筒，凸轮旋柄柱塞适合焊接。建议采用点焊定位，以避免弹簧过度受热。

## 优点：

手柄旋转 180° 即可将柱塞顶销缩回。

可选择彩色塑料螺栓帽。

方形套筒，用于焊接。

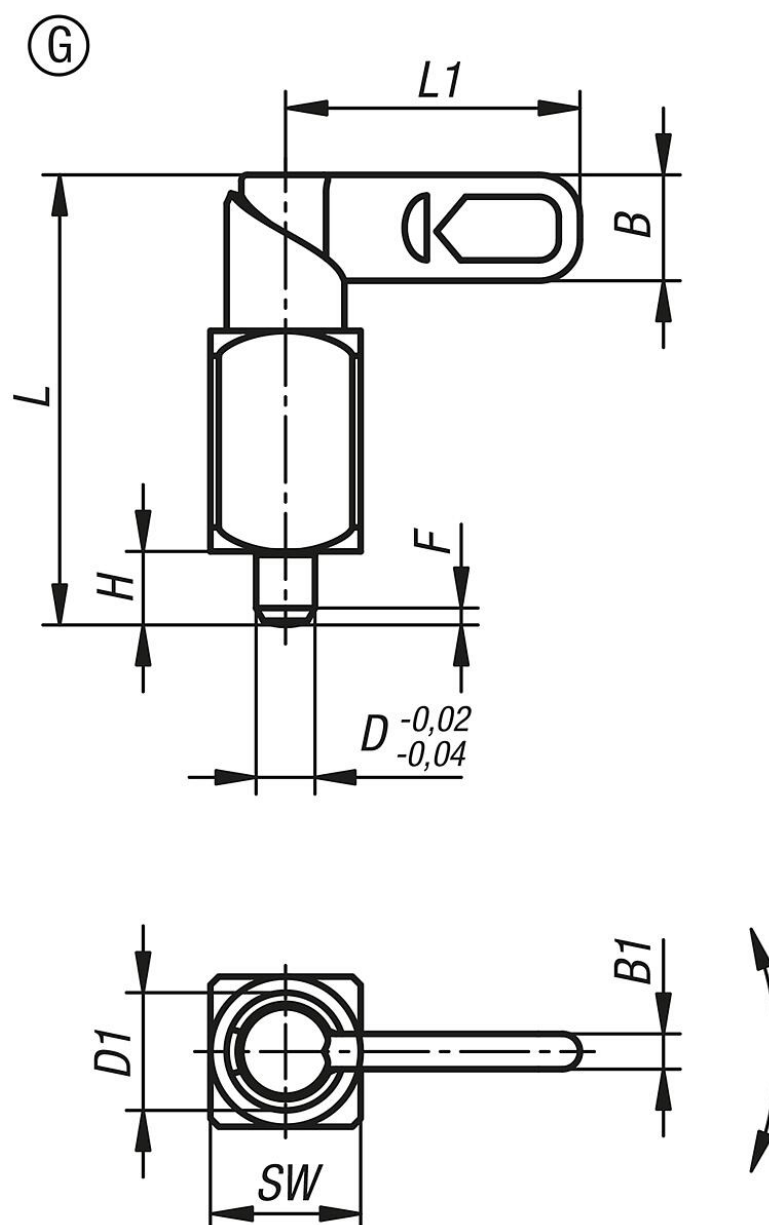
## 根据要求：

特殊类型。

## 附件：

定位衬套 03099-50, 03099-60, 03099-61。

## 图纸



## 商品概述

订货号	类型	D	D1	L	L1	B	B1	H	Fx30°	SW	初始位置 弹簧弹力 F1 约 N	终点位置 弹簧弹力 F2 约 N
03099-19-100410	G	4	10	38,5	25	9	3	6	1	12	8	14
03099-19-100510	G	5	10	38,5	25	9	3	6	1,3	12	8	14
03099-19-100610	G	6	10	38,5	25	9	3	6	1,8	12	8	14
03099-19-100512	G	5	12	47,4	30	10,8	3,6	8	1,3	16	8	14
03099-19-100612	G	6	12	47,4	30	10,8	3,6	8	1,8	16	8	14
03099-19-100812	G	8	12	47,4	30	10,8	3,6	8	2,3	16	8	14
03099-19-100616	G	6	16	61,2	40	14,4	4,8	10	1,8	20	15	35
03099-19-100816	G	8	16	61,2	40	14,4	4,8	10	2,3	20	15	35
03099-19-101016	G	10	16	61,2	40	14,4	4,8	10	2,8	20	15	35
03099-19-100820	G	8	20	71	50	18	6	12	2,3	24	20	60
03099-19-101020	G	10	20	71	50	18	6	12	2,8	24	20	60
03099-19-101220	G	12	20	71	50	18	6	12	3	24	20	60

商品概述

---