

商品描述/产品说明



产品说明

材料：
 不锈钢壳体 1.4305。
 钢制螺栓。
 不锈钢旋钮 1.4301。

规格：
 光亮不锈钢。
 镀镍钢。

提示：
 随供了 M2 或 M3 不锈钢固定螺栓。
 安装方式 1，用于板厚 6 mm。
 安装方式 2，用于板厚 > 6 至 20 mm。

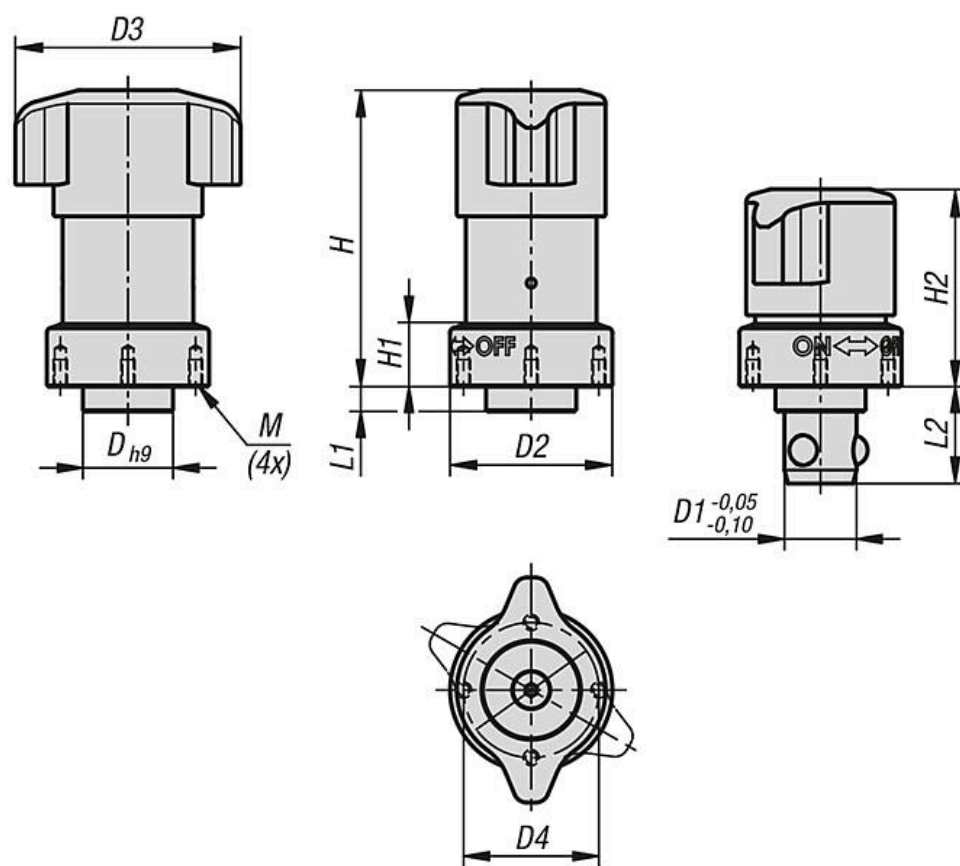
如果超过夹持力，则板与板之间会产生 0.1 mm 以上的间隙。

使用说明：
 确保旋钮处于“OFF”档位，且螺栓缩回。
 将快锁插销滑动或放置在固定衬套上。将旋钮向下按并拧到档位“ON”上。完全夹紧时会听到一声咔嗒。

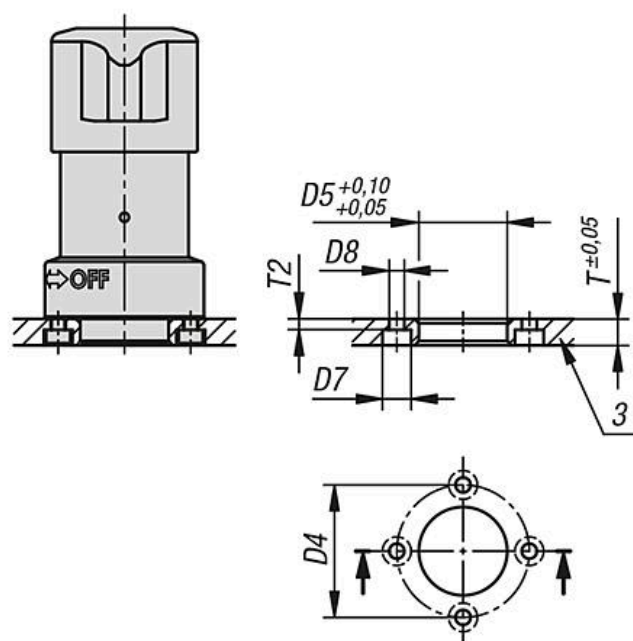
附件：
 快锁插销的钢制固定衬套 03191-95。

图纸提示：
 1) 安装方式 1
 2) 安装方式 2
 3) 板

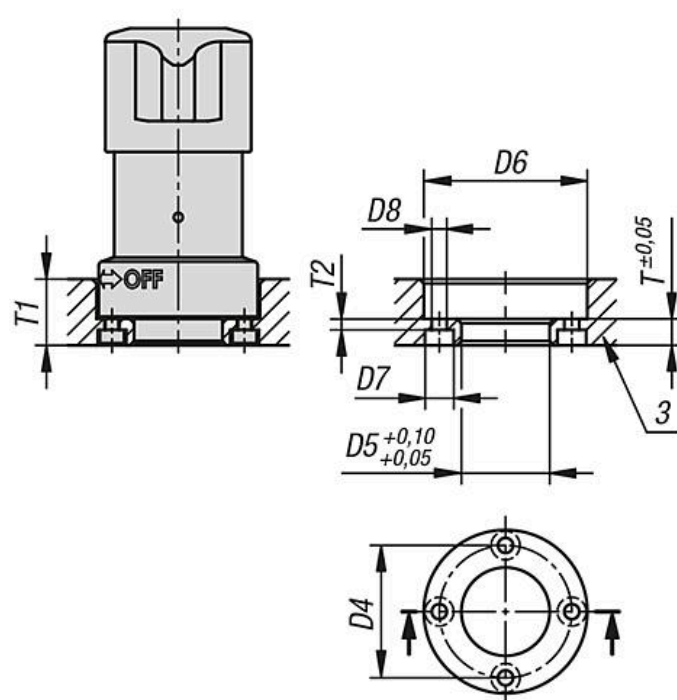
图纸



①



②



商品概述

订货号	类型 2	D	D1	D2	D3	D4	D5	D6	D7	D8	H	H1	H2	L1	L2	M	T	T1	T2
03191-91-11218	钢制销钉	16	12	27	35	23	16	28	4,4	2,4	52	10	35	5,5	17,5	M2x4	6	6-16	2,5
03191-91-11622	钢制销钉	20	16	36	50	30	20	37	6,5	3,4	66	14	44	5,5	21,5	M3x6	6	6-20	2,5

订货号	类型 2	径向力 kN	夹紧力 N	拔出力 F kN	夹持力 N	工作温度
03191-91-11218	钢制销钉	10	1000	4	2500	≤180 °C
03191-91-11622	钢制销钉	15	2000	8	5000	≤180 °C

订货号	名称	类型 1	类型 2	形状类型
03191-91-11218	快锁插销	重型	钢制销钉	-
03191-91-11622	快锁插销	重型	钢制销钉	-