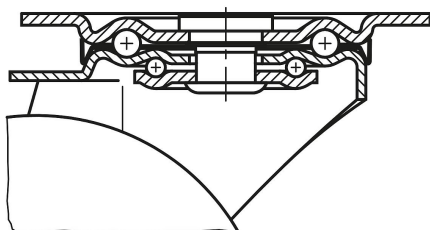


商品描述/产品说明



转动环支承：



产品说明

产品描述：

铝制型材系统适用于现代机器、厂房和设备制造。铝制型材滚轮具有灵活性、多功能性和用户友好性等特点。其设计体现了简洁性和功能性的精髓。

材料：

钢板制壳体。

热塑性聚氨酯车轮 (TPU)。

轮体采用尼龙 6。

规格：

电镀锌和经过蓝色钝化处理的钢板，不含 Cr6。

热塑性聚氨酯 (TPU) 深灰色。

银灰色尼龙 6。

提示：

通过两块专门开发的固定板，几乎可以保证对任何铝制型材的通用适应性。标准系列包括各种滚轮，如脚轮或带制动器和不带制动器的转向轮。

滚轮对许多腐蚀性介质具有很高的耐化学性。

由优质热塑性聚氨酯 (TPU) 制成的胎面硬度为 94° Shore A，并喷涂在车轮中心。胎面无痕，无接触变色，具有低滚动和转向阻力以及高耐磨性的特点。

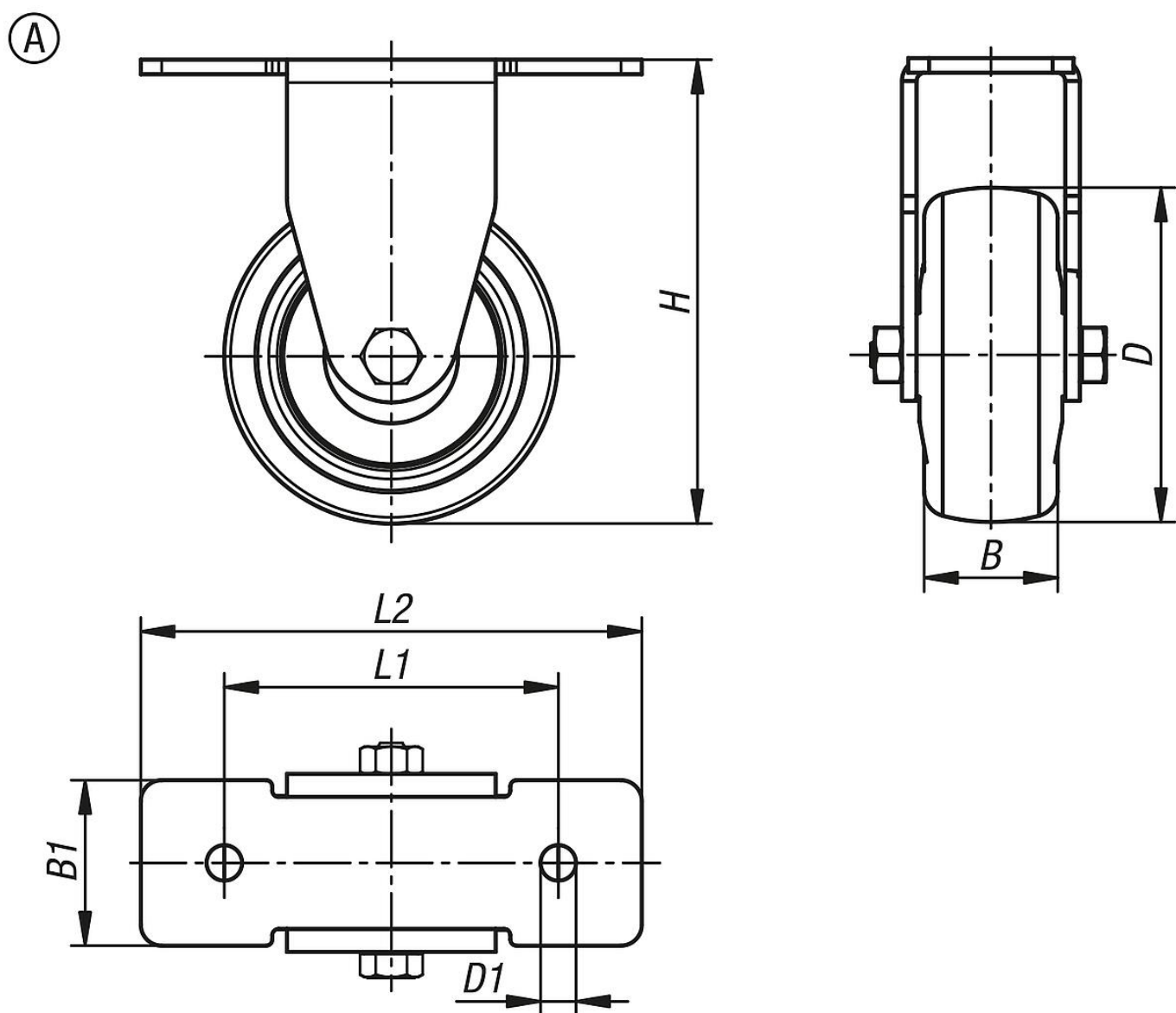
应用：

带热塑性聚氨酯胎面的滚轮可用于工具车、地板滚轮或无菌环境，例如食品工业。

温度范围：

-20 °C - +70 °C.

图纸



商品概述

订货号	类型 1	类型	B	B1	D	D1	H	L	L1	承载负荷 kg	固定方式	名称
95046-15-100750251	无锁定系统	A	25	40	75	8,5	100	120	80	75	安装板	脚轮
95046-15-100800321	无锁定系统	A	32	40	80	8,5	111	120	80	120	安装板	脚轮
95046-15-101000321	无锁定系统	A	32	40	100	8,5	136	120	80	120	安装板	脚轮
95046-15-101250321	无锁定系统	A	32	40	125	8,5	161	120	80	120	安装板	脚轮