



产品说明

材料：
套管钢强度等级 5.8。
钢珠。
弹簧钢 D 级。

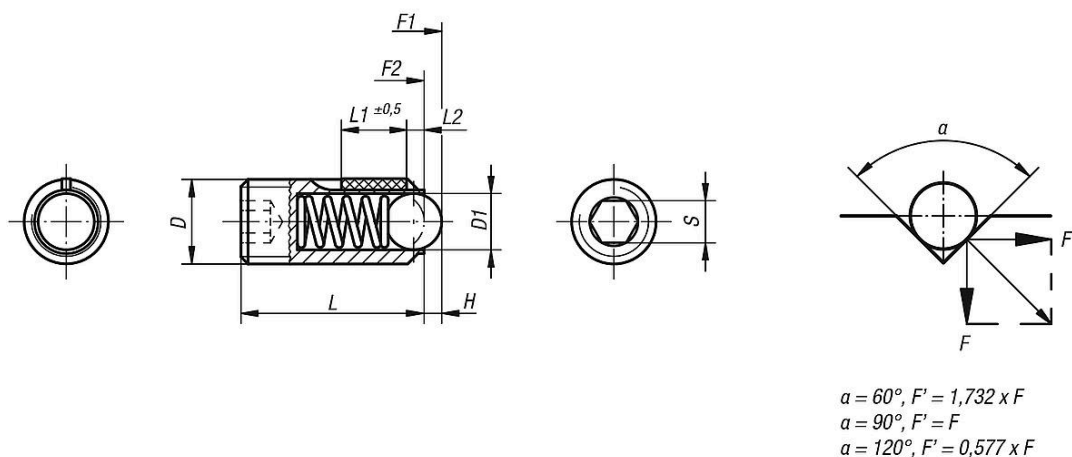
螺纹锁紧尼龙。

规格：
黑色氧化。顶珠硬化处理。

提示：
英制产品目录中的D型和S型以英寸为单位，所有其他类型以mm为单位。

图纸提示：
L2 = 约两个螺距

图纸



商品概述

订货号	D	D1	H=行程	L	L1	S	初始位置 弹簧弹力 F1 约 N	终点位置 弹簧弹力 F2 约 N	旋入 扭矩 约 Nm	旋松扭矩 约 Nm
03031-A2	1/4-20	3,5	1	15	7	1/8	9	13	0,44	0,21
03031-AJ	1/4-28	3,5	1	15	7	1/8	9	13	0,44	0,21
03031-A3	5/16-18	5	1,5	18	8	5/32	15	30	1,1	0,38
03031-A4	3/8-16	6	2	23	9	3/16	20	40	1,3	0,6
03031-A5	1/2-13	8	2,5	26	10	7/32	30	55	2	1,3
03031-A6	5/8-11	10	3,5	33	14	5/16	65	125	3,9	3