

商品描述/产品说明



产品说明

材料：
钢制或不锈钢脚杯和丝杠。
橡胶衬层 (NBR) 80 邵氏硬度。

规格：
底板和钢制埋头螺栓经镀锌。
不锈钢制底板经抛光。
钢制埋头螺栓，亮色。
硫化橡胶垫，黑色。

提示：
钢制或不锈钢制调节脚，带有可旋转的丝杠和橡胶支承面。实心的橡胶衬层通过硫化反应与板材脚杯牢固相连。橡胶衬层的抓地力十分出色。它能起到缓冲作用并阻碍对地面的振动传输和冲撞。

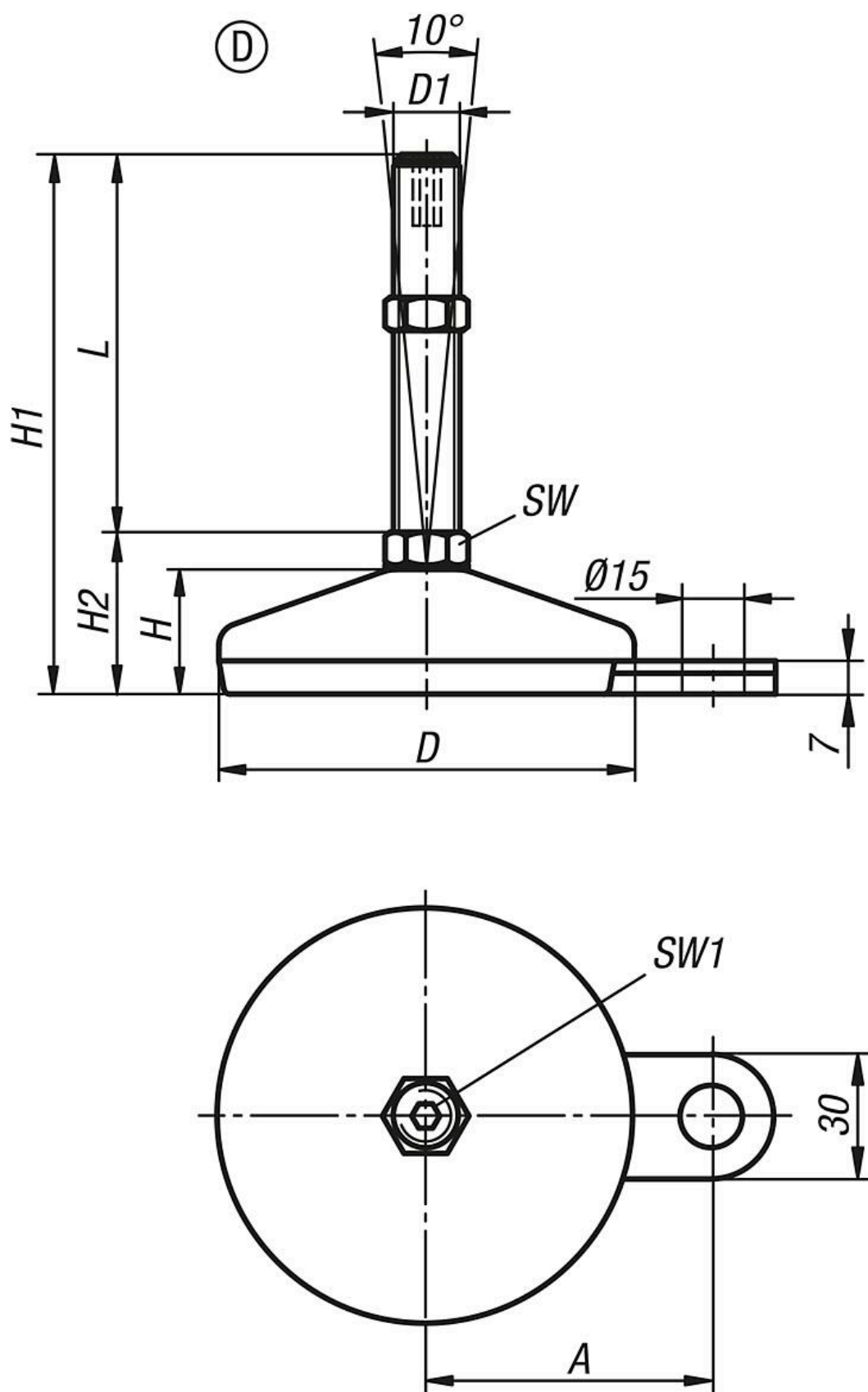
表中给出的负载值基于一系列实验得出，即静态负载垂直于主轴中心的脚杯。振动或其他振荡效果产生的轴向作用力会影响承载力，这种情况下不考虑指定值。

不锈钢支脚在主轴规格大于 M16 时将扳手开口度视作双边。

提供合适的螺母。

根据要求：
不锈钢 1.4401 丝杠。

图纸



商品概述

订货号	类型	主体材料	A	D	D1	H	H1	H2	SW	SW1	L	负载能力 max. kN (静态负载)
27790-4106010X50	D	钢制	45	60	M10	22	82	32	14	5	50	7
27790-4106012X50	D	钢制	45	60	M12	22	82	32	14	6	50	7
27790-4106012X100	D	钢制	45	60	M12	22	132	32	14	6	100	7
27790-4106016X75	D	钢制	45	60	M16	22	108	33	16	8	75	7
27790-4106016X100	D	钢制	45	60	M16	22	133	33	16	8	100	7
27790-4106016X150	D	钢制	45	60	M16	22	183	33	16	8	150	7
27790-4106016X200	D	钢制	45	60	M16	22	233	33	16	8	200	7
27790-4206010X50	D	不锈钢	45	60	M10	22	82	32	14	5	50	7
27790-4206012X50	D	不锈钢	45	60	M12	22	82	32	14	6	50	7
27790-4206012X100	D	不锈钢	45	60	M12	22	132	32	14	6	100	7
27790-4206016X75	D	不锈钢	45	60	M16	22	108	33	13	8	75	7
27790-4206016X100	D	不锈钢	45	60	M16	22	133	33	13	8	100	7
27790-4206016X150	D	不锈钢	45	60	M16	22	183	33	13	8	150	7
27790-4206016X200	D	不锈钢	45	60	M16	22	233	33	13	8	200	7