

商品描述/产品说明

产品说明

产品描述：

执行器是完整的机电一体化系统。它们由无电池多圈编码器、齿轮箱、电机以及集成的电源和控制电子设备组成。

执行器是智能调节单元，可连接到机器轴端或安装在机器轴或主轴上。它们将接收到的行程指令转换为机械旋转运动，从而驱动机器轴。为防止驱动装置随机器轴旋转，使用由扭矩支撑和安装支架组成的安装套件（85000-51）。

材料：

不锈钢或铝制外壳。

不锈钢适配器。

提示：

执行器需要两种电源电压，范围在 24 V 至 30 V 直流电之间。驱动装置配有机械式紧急手动超控装置，可在断电等故障情况下进行手动操作。还可通过服务插头（迷你 USB）使用支持工具对驱动装置进行配置。

应用：

执行器不是为在额定扭矩下连续运行而设计的，而是为短期运行而设计。关于接通时间（ED），适用以下间隔：在 100 % 负载力矩下，ED 为 25 %，这相当于额定运行模式 S2，基准时间为 4 分钟：接通时间（ED）= 1 分钟，随后是暂停时间（PD）为 3 分钟。在负载扭矩降低的情况下，ED 可高达 50 %，具体取决于环境条件和应用。其他运行模式受 I²t 和温度监控以及可调电流限制的保护。在此保护范围内，允许短暂增加起动扭矩。

装配：

执行器的窄侧可水平或垂直安装在机器轴上。重要的是，输出轴（固定轴承）和扭矩支撑（浮动轴承）的固定点必须对齐，以便将所有部件上的机械应力降至最低。水平安装时，执行器的窄侧必须朝上。只有在对安装情况进行仔细评估并获得制造商批准后，才允许横向安装，即宽边朝上。

安装方案采用固定-浮动轴承配置。固定轴承通过带固定环的空心轴将执行器直接安装在机器轴上，从而支撑执行器的质量。扭矩支撑可防止执行器旋转，并作为浮动轴承补偿输出轴上的任何不平衡运动。

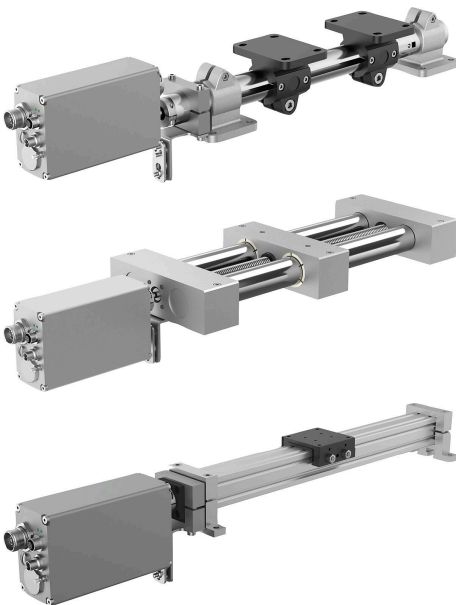
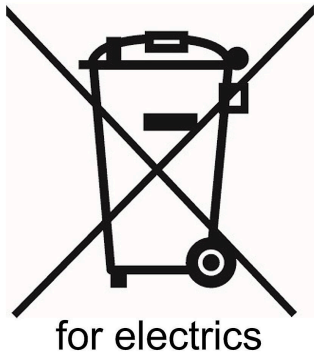
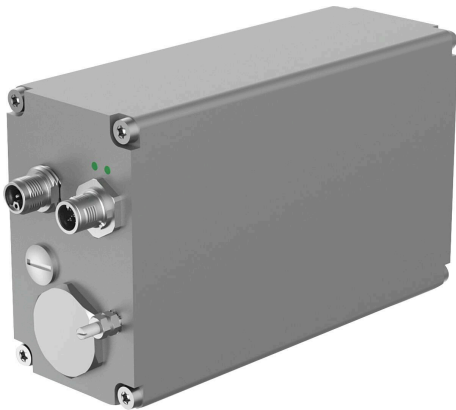
附件：

用于执行器 85000-51 的不锈钢安装套件。

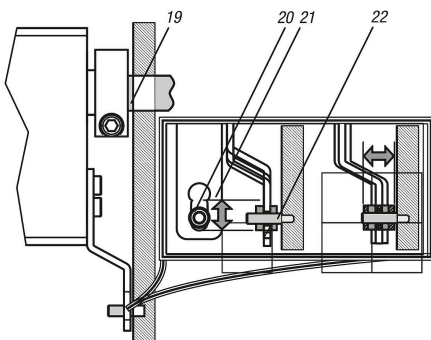
用于执行器 80150-30 的连接臂。

图纸提示：

1. 状态指示灯 - 设备（LED1）
2. 状态指示灯 - 通信（LED2）
3. 通信接口（IN）
4. 通信接口（OUT）
5. 功能性接地（埋头螺栓 M4）
6. 可拆卸的调节元件盲塞
7. 可拆卸的手动调节盲塞
8. 电源连接器
9. 状态指示 - IO-Link-状态（LED1）
10. 状态指示 - IO-Link-通信（LED2）
11. 连接器 M12：通信接口
12. 埋头螺栓 M4（功能性接地）
13. 可拆卸的调节元件盲塞

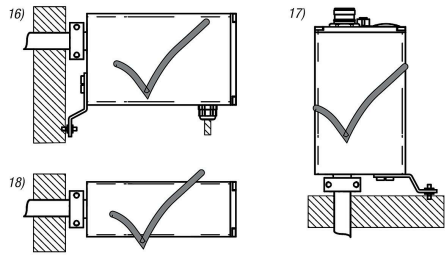


装配：



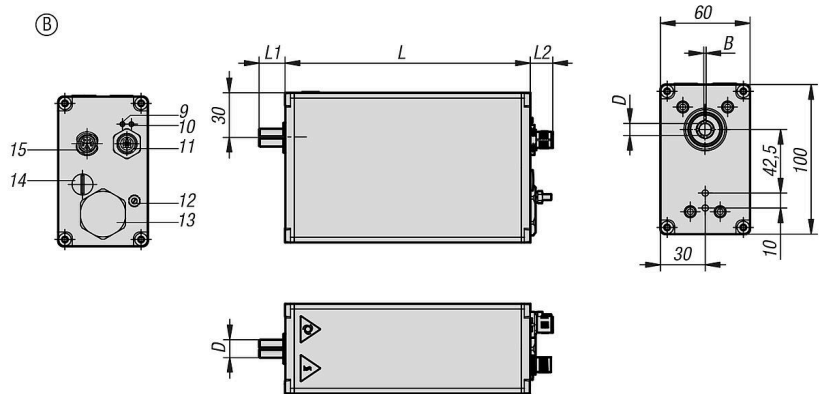
商品描述/产品说明

安装位置:



- 14. 用于维修目的的可拆卸盲塞
- 15. 连接器 M12：电源
- 16. 水平安装位置
- 17. 垂直安装位置
- 18. 横向位置
- 19. 机器轴
- 20. 滑动轴承
- 21. 扭矩支撑
- 22. 轴螺钉

图纸



商品概述

订货号	类型	类型 2	主体材料	主体表面	B	D	扭矩 Nm	L	L1	L2	防护级别
85000-50-2081	B	IO-Link	不锈钢	-	2	8	5	163	17,5	15	IP67
85000-50-2101	B	IO-Link	不锈钢	-	3	10	5	163	17,5	15	IP67
85000-50-2121	B	IO-Link	不锈钢	-	4	12	5	163	17,5	15	IP67
85000-50-2082	B	IO-Link	铝制	阳极氧化	2	8	5	164	17,5	15	IP67
85000-50-2102	B	IO-Link	铝制	阳极氧化	3	10	5	164	17,5	15	IP67
85000-50-2122	B	IO-Link	铝制	阳极氧化	4	12	5	164	17,5	15	IP67