

## 商品描述/产品说明

## 产品说明

材料：  
弹簧钢。

规格：  
镀锌。

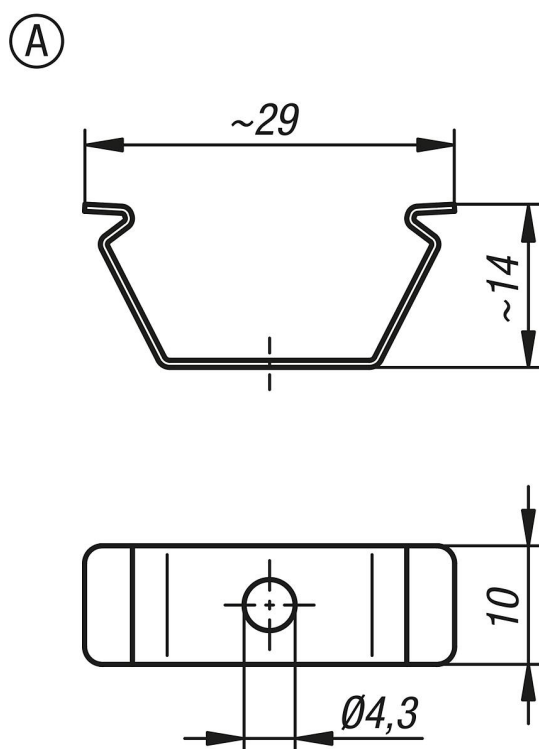
提示：  
灯座采用镀锌弹簧钢制成，用于安装 LED 机床照明灯 86025-10。

LED 灯具的铝制型材被夹在安装好的灯座当中，因此可以承受较为强烈的振动。

成对供货。



## 图纸



商品概述

订货号	名称	类型	形状类型
86090-25-1	灯座	A	标准