

商品描述/产品说明



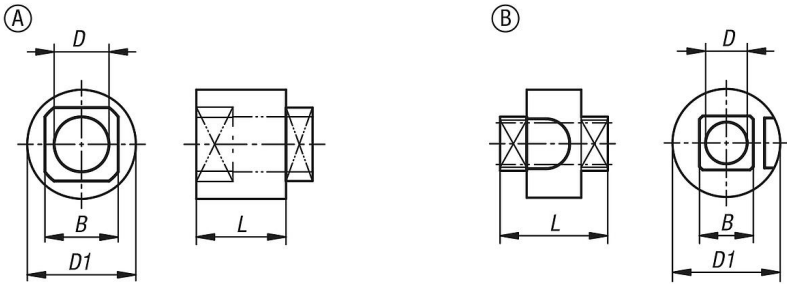
产品说明

材料：  
锌制衬套。

提示：  
舌簧衬套用于将摇杆和舌簧连接起来。借助衬套，并结合旋转锁舌 05601-10 的适配器、圆杆 05601-05 的适配器或扁平杆的杆锁，可形成一个单点式或三点式锁定系统，例如用于固定控制柜。

附件：  
05569 钢制旋转锁销的舌簧。  
05570 钢制旋转锁销的舌簧。  
05601-10 用于塑料或锌制舌簧的适配器。  
05601-22 用于扁平杆的塑料或锌制杆锁。  
05601-05 钢、不锈钢或锌制连杆适配器。

图纸



商品概述

订货号	类型	B	D	D1	L
05601-11-0612	A	8	6	11,8	11
05601-11-0611	A	8	6	11,8	12,6
05601-11-0615	B	7,9	6,1	16	15