

## 商品描述/产品说明

## 产品说明

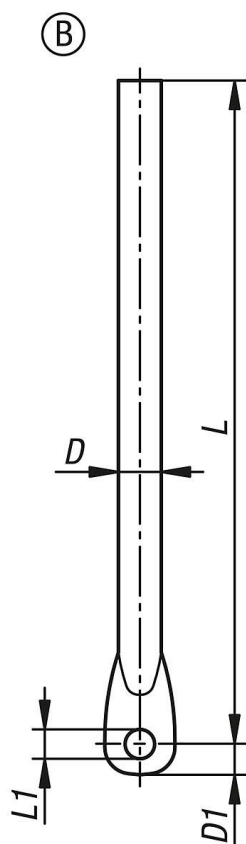
材料：  
钢制圆杆。

规格：  
钢制镀锌。

提示：  
钢制圆杆与摇杆 配合使用，用于固定控制柜。圆杆可用于两点式或三点式锁定系统。

附件：  
05601-05 钢、不锈钢或锌制连杆适配器。  
05601-20 用于圆杆的锌制附件。  
05601-13 用于圆杆的塑料导轨。  
05601-14 用于圆杆的塑料挡块。

## 图纸



## 商品概述

订货号	类型	类型 1	形状类型	B	D	D1	H1	L	L1
05601-12-010400	B	带孔眼	带平头端	16	8	6,5	4	400	6
05601-12-010500	B	带孔眼	带平头端	16	8	6,5	4	500	6
05601-12-010600	B	带孔眼	带平头端	16	8	6,5	4	600	6
05601-12-010700	B	带孔眼	带平头端	16	8	6,5	4	700	6
05601-12-010800	B	带孔眼	带平头端	16	8	6,5	4	800	6
05601-12-010900	B	带孔眼	带平头端	16	8	6,5	4	900	6
05601-12-011000	B	带孔眼	带平头端	16	8	6,5	4	1000	6
05601-12-011100	B	带孔眼	带平头端	16	8	6,5	4	1100	6
05601-12-011200	B	带孔眼	带平头端	16	8	6,5	4	1200	6