

产品说明

材料：

主体和钢制夹钳。

铝制末端挡块。

规格：

主体经黑色氧化处理。

夹钳经氮碳共渗和黑色氧化处理。

末端挡块黑色阳极氧化。

提示：

浮动式夹具用于对部件的突出夹紧位置进行夹紧和支撑。其防止在加工期间发生振动和变形。

使用说明：

1. 将浮动式夹具向下压。
2. 将夹钳摆动至挡块。浮动式夹具的浮动夹钳现在应靠在工件下侧。
3. 用六角螺母 SW 将浮动式夹具拧紧（请注意最大和最小扭矩）。夹紧时，将会同时对工件进行锁定和支撑。
4. 要释放，按相反的顺序进行。

装配：

设置高度范围和旋转范围，并通过孔 (D1) 将浮动式夹具固定到支架上。

调整高度时，应预留较大的向上间隙。

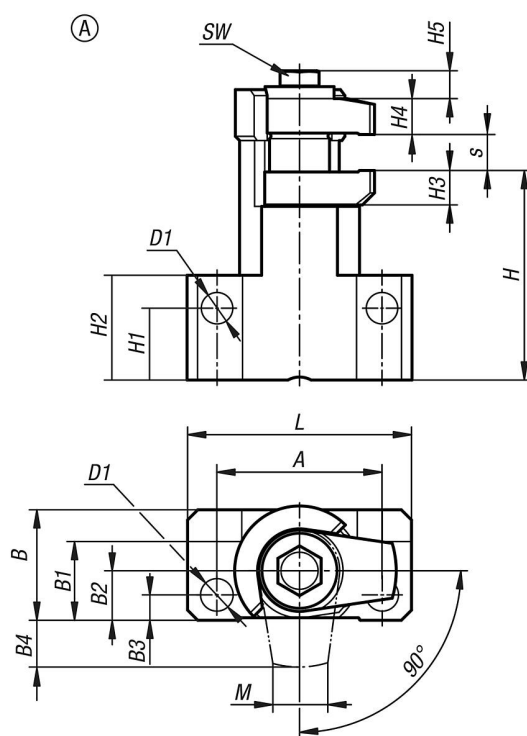
B 型：

标准夹钳可根据特殊的夹紧应用进行修改或更换。

图纸提示：

- 1) 可更换的夹钳
- 2) 圆柱头螺丝 M6 ISO 4762
- 3) 夹钳的安装接口

图纸



商品概述