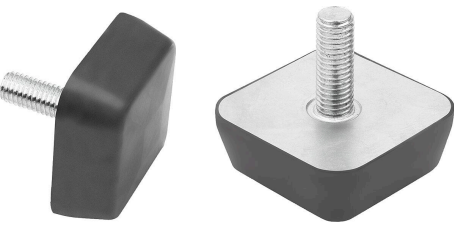


商品描述/产品说明



产品说明

材料：  
强度 5.6 钢制金属件。  
天然橡胶弹性体，中等硬度，57° Shore A。

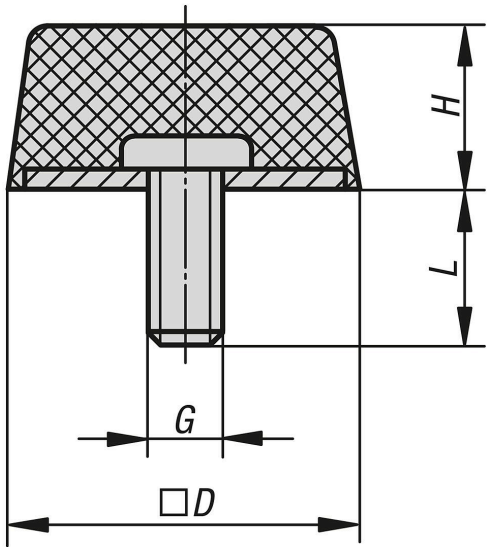
规格：  
钢制镀锌。

提示：  
橡胶金属缓冲器用作机组的支承也用作限制移动物体的弹性距离的防撞止动器。  
由于材料成分的原因，橡胶缓冲器会接触着色，由此导致地板或接触表面等出现磨损痕迹和变色等现象。  
可根据要求提供浅灰色三元乙丙橡胶制成的非接触着色橡胶缓冲器。

温度范围：  
-30 °C 至 +80 °C

根据要求：  
其它邵氏硬度。

图纸



商品概述

订货号	D	H	G	L
26117-05002057	50	20	M10	28
26117-08002557	80	25	M12	37
26117-08003057	80	30	M12	37

## 商品概述

---