

商品描述/产品说明



产品说明

材料：

主体材质为工具钢。

夹紧螺栓，表面硬化钢。

规格：

柔软的主体工作面经打磨处理。

夹紧销已氧化。工作面经硬化和打磨处理。

提示：

UNILOCK 减速适配器适用于夹紧和定位工件。减速适配器可以拧到工件上，并一起组装在气动夹紧模块上。

图纸提示：

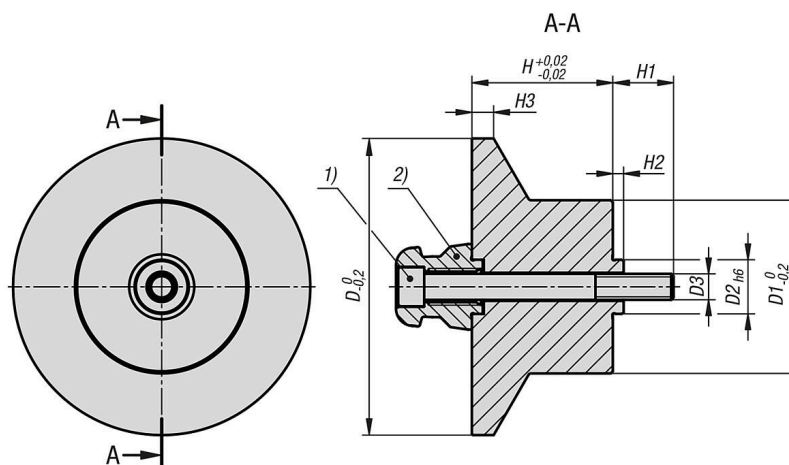
1) 圆柱头螺栓 DIN EN ISO 4762

2) 定心夹紧螺栓 = A 型

补偿夹紧螺栓 = B 型

夹紧螺栓 = C 型

图纸



商品概述

订货号	类型	形状类型	D	D1	D2	D3	H	H1	H2	H3
42209-10-113810010	A	定心销	138	80	25	M10	100	25,5	5	10
42209-10-213810010	B	补偿螺栓	138	80	25	M10	100	25,5	5	10
42209-10-313810010	C	夹紧销	138	80	25	M10	100	25,5	5	10
42209-10-113810012	A	定心销	138	80	25	M12	100	28	5	10
42209-10-213810012	B	补偿螺栓	138	80	25	M12	100	28	5	10
42209-10-313810012	C	夹紧销	138	80	25	M12	100	28	5	10