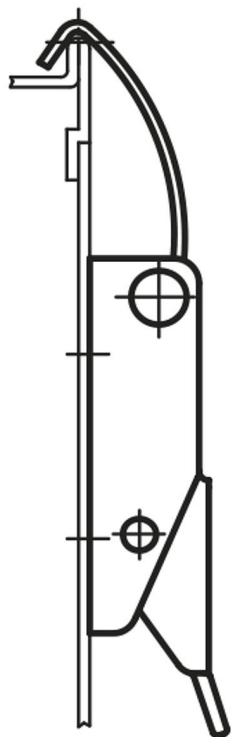


商品描述/产品说明



产品说明

材料：  
钢或不锈钢 1.4301。

规格：  
镀锌，蓝色钝化处理。  
亮色不锈钢。

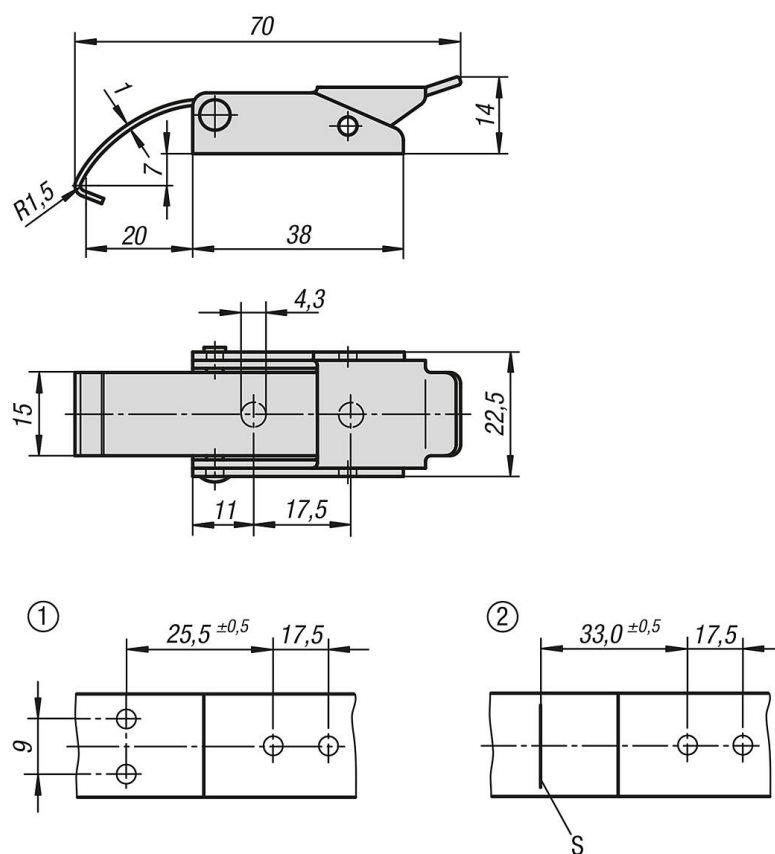
提示：  
请单独订购拉扣部分。

附件：  
拉扣 05525。

图纸提示：  
1) 孔图，用于带拉扣装配  
2) 孔图，用于无拉扣装配

S = 封闭边

## 图纸



## 商品概述

订货号	主体材料	夹持力 F1 N
05525-1430701	钢制	500
05525-1430702	不锈钢	500