

商品描述/产品说明

产品说明

材料：
聚酰胺 PA6。

规格：
黑色。

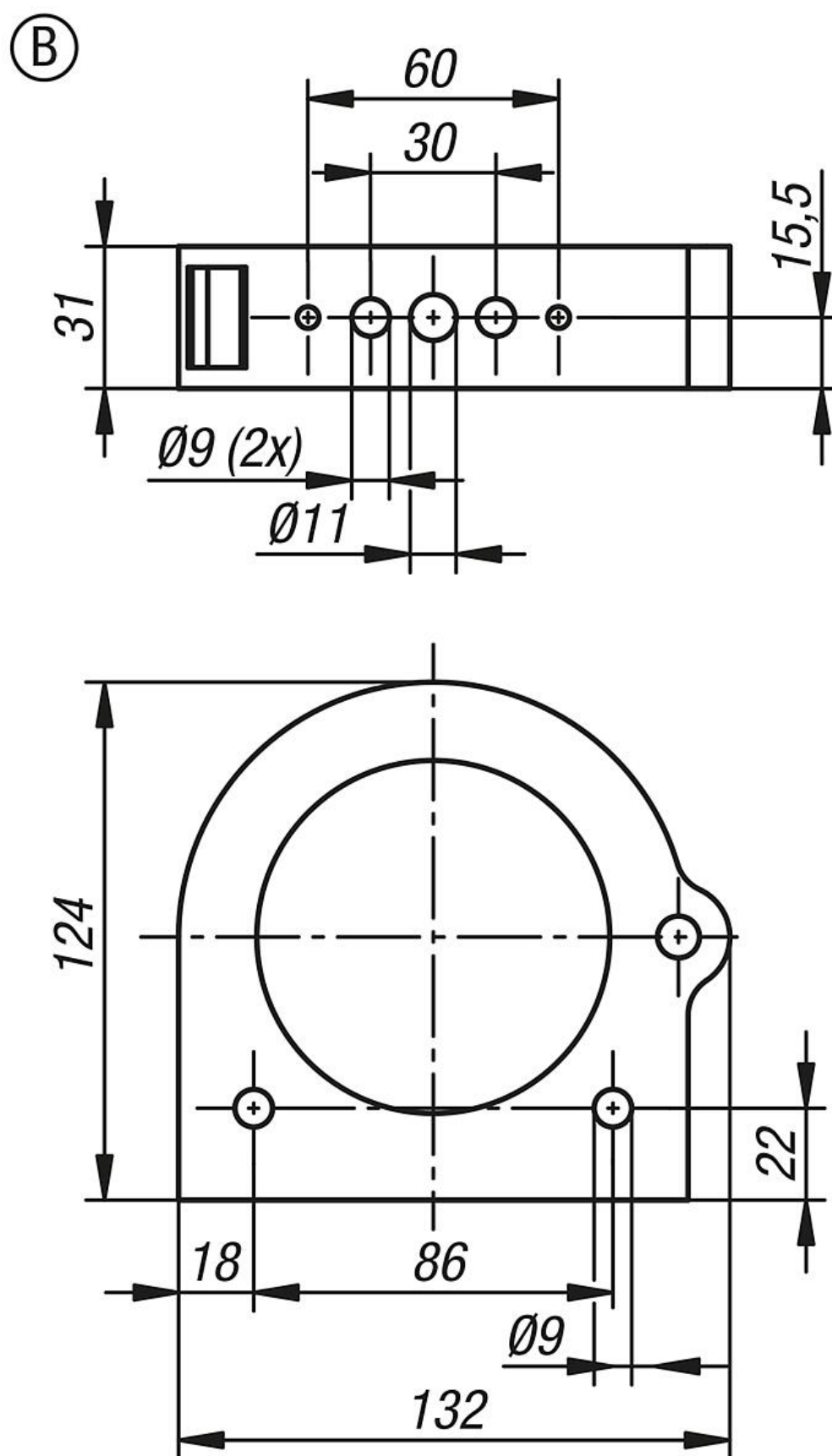
提示：
滑动导套能使能量链/波纹管在导向机构中保持均匀、平稳的运行。

温度范围：
-45 °C 到 +105 °C (短时温度达 +150 °C)。

装配：
滑动导套无需工具即可通过塑料紧固件打开和关闭。内钳由两个相同的半壳组成，通过孔销连接安装在能量链上。安装在能量链周围的卡爪插入连接元件，使能量链平稳运行。



图纸



商品概述

订货号	类型	形状类型	标称尺寸
80855-08-07021	B	正面固定	70