



## 产品说明

### 材料：

黄铜、锌或塑料型材半圆柱锁芯。

### 规格：

镀镍锌。

### 提示：

型材半圆柱锁芯可与摇杆组合使用。型材半圆柱锁芯内置于摇杆中，例如用于固定控制柜。锁芯为半圆柱锁芯，只能从一侧（外部）锁紧。

A 型：A 型型材半圆柱锁芯配有两把钥匙。锁闭为不同的锁定机制，即每把锁只能用随附的两把钥匙打开。

B 型：B 型型材半圆柱锁芯配有两把钥匙。锁的钥匙相同，即每把锁都可以用同一把钥匙打开（钥匙 1333）。

C 型：带 3 mm 双齿钥匙的型材半圆柱锁芯。

D 型：带 5 mm 双齿钥匙的型材半圆柱锁芯。

E 型：带 6 mm 四方形钥匙的型材半圆柱锁芯。

F 型：带 7 mm 四方形钥匙的型材半圆柱锁芯。

G 型：带 8 mm 四方形钥匙的型材半圆柱锁芯。

H 型：带 6 mm 三棱形钥匙的型材半圆柱锁芯。

I 型：带 10 mm 三棱形钥匙的型材半圆柱锁芯。

J 型：带 7 mm 三棱形钥匙的型材半圆柱锁芯。

K 型：带 8 mm 三棱形钥匙的型材半圆柱锁芯。

L 型：带槽的型材半圆柱锁芯。

M 型：模具嵌件。

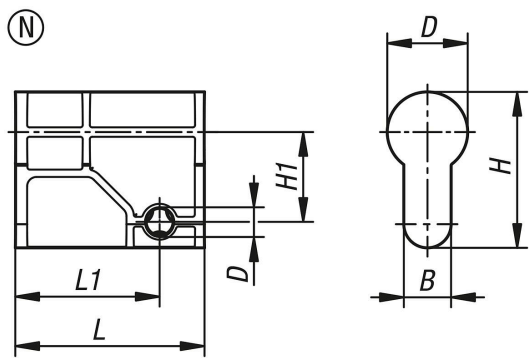
M 型：自锁模具嵌件。

### 附件：

05600-01 用于型材圆柱锁芯的塑料摇杆。

05600-02 塑料摇杆。

图纸



商品概述

订货号	名称	类型 1	主体材料	类型	B	D	D1	H	H1	L	L1
05601-13	模具嵌件	盲塞	GF30	N	10	17	5,5	33	19	40	30,5