



产品说明

材料：
塑料旋转杆。

提示：
塑料摇杆是一种创新且符合人体工程学的解决方案，专为操作控制柜和控制装置而开发。这款摇杆设计坚固，采用优质材料，功能强大，经久耐用。

安装孔采用市场标准的 50x50x50 间距。

摇杆可与控制柜结构中的其他产品组合，形成单点式、两点式或三点式点锁定系统（参见技术资料）。

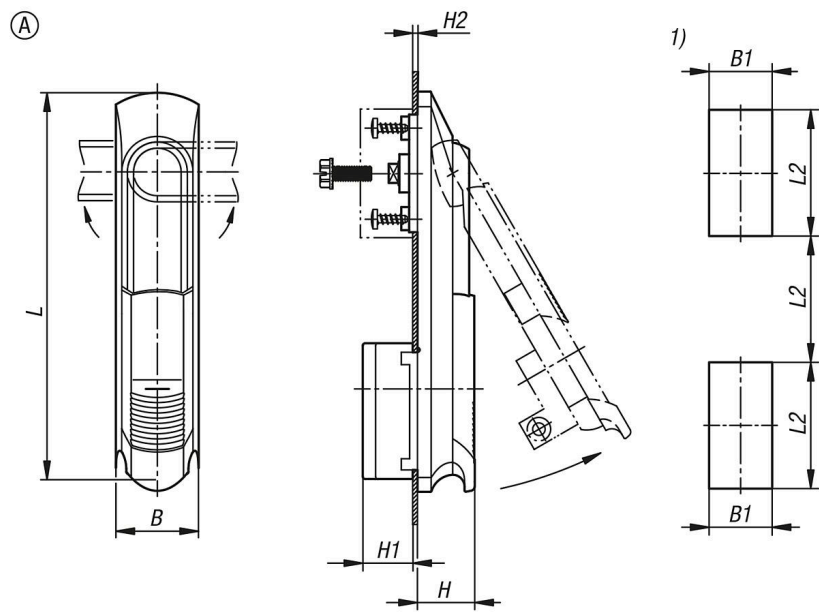
对于 A 型，型材半圆柱锁芯已安装在摇杆上。

对于 B 型，用于摇杆 (05601) 的型材半圆柱锁芯必须单独订购。

附件：

- 05601 用于摇杆的型材半圆柱锁芯。
- 05569 钢制旋转锁销的舌簧。
- 05570 钢制旋转锁销的舌簧。
- 05601-05 用于钢、不锈钢或锌制圆杆的适配器。
- 05601-11 用于锌制舌簧的衬套。
- 05601-12 用于摇杆的钢制圆杆。
- 05601-13 用于圆杆的塑料导轨。
- 05601-20 用于圆杆的锌制附件。
- 05601-14 用于圆杆的塑料挡块。
- 05601-22 用于扁平杆的塑料或锌制杆锁。
- 05601-21 用于摇杆的钢制扁平杆。
- 05601-10 用于塑料或锌制舌簧的适配器。

图纸提示：
1) 装配孔



商品概述

| 订货号 | 类型 | 形状类型 | 类型 1 | B | B1 | H | H1 | H2 | L | L2 |
|--------------|----|---------|------|----|----|----|----|----|-----|----|
| 05600-02-000 | A | 带型材圆柱锁芯 | 相同锁定 | 34 | 25 | 24 | 21 | 2 | 168 | 50 |
| 05600-02-100 | A | 带型材圆柱锁芯 | 分别锁闭 | 34 | 25 | 24 | 21 | 2 | 168 | 50 |
| 05600-02-110 | A | 带型材圆柱锁芯 | 分别锁闭 | 34 | 25 | 24 | 21 | 2 | 168 | 50 |
| 05600-02-010 | A | 带型材圆柱锁芯 | 相同锁定 | 34 | 25 | 24 | 21 | 2 | 168 | 50 |