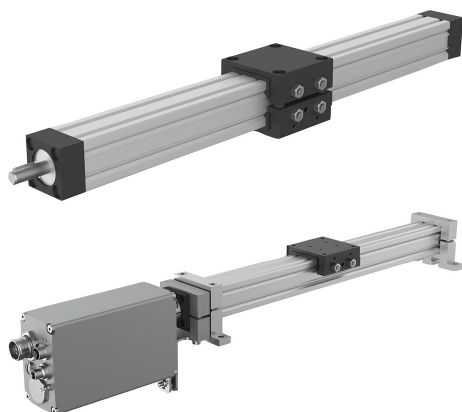


商品描述/产品说明



产品说明

材料：
铝制型材管。
铝制终端元件。
钢制轴。

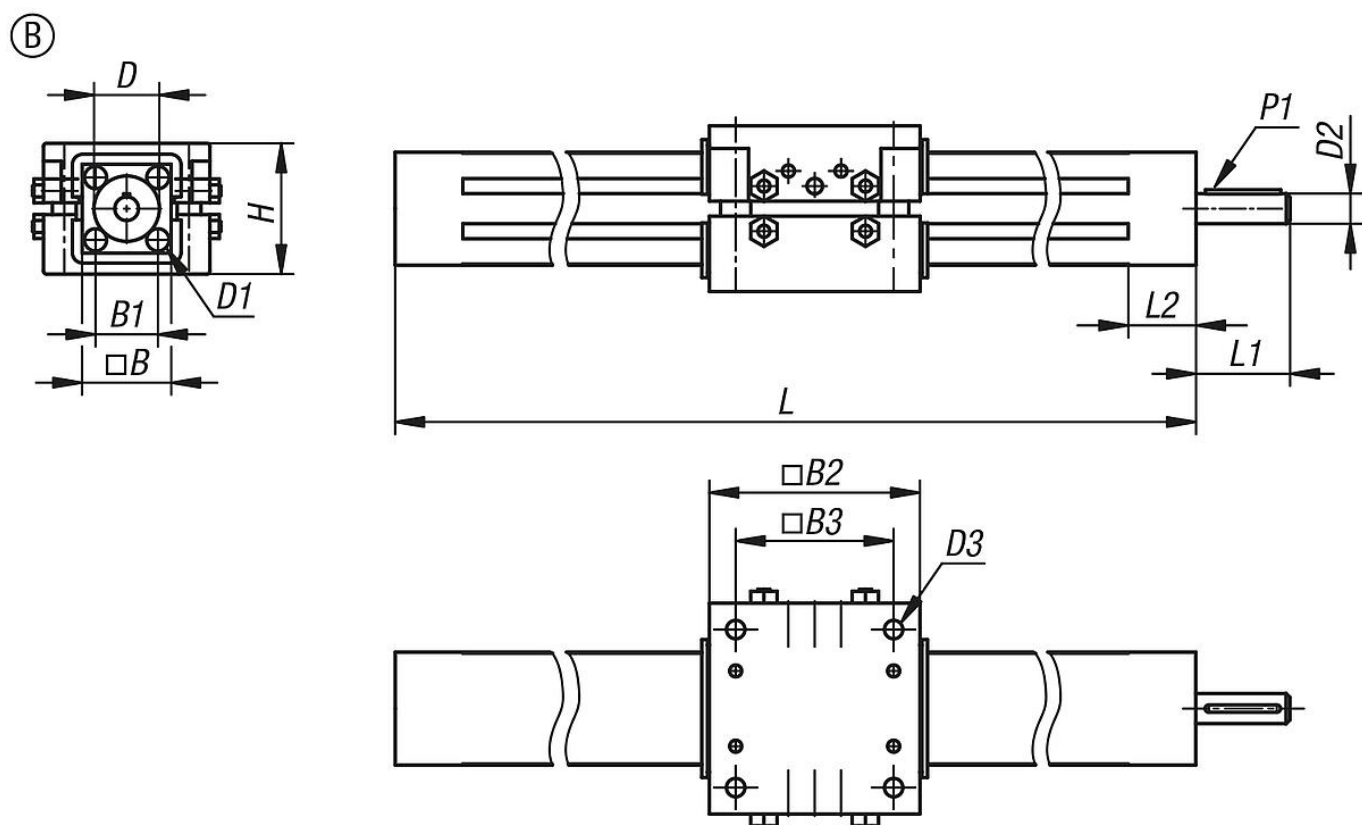
规格：
自然色阳极氧化型材管。
黑色阳极氧化终端元件。

提示：
推杆用于线性移动和定位。滑块通过丝杠移动。这种移动可以通过手轮手动或电动驱动来实现。滑轨在型材导轨上无间隙滑动。

温度范围：
0 °C 至 +60 °C

附件：
用于推杆 85000-50 的不锈钢或铝制执行器。

图纸



商品概述

订货号	类型	形状类型	B	B1	B2	B3	D	D1	D2	D3	H	H1	行程 S	L	L1	L2	轴	EV 类
29104-130X300	B	双面安装板	30	21	56	42	22	M04x25	8	M6	44	7	204	300	25	18	Tr 14x3	30
29104-130X500	B	双面安装板	30	21	56	42	22	M04x25	8	M6	44	7	404	500	25	18	Tr 14x3	30
29104-130X800	B	双面安装板	30	21	56	42	22	M04x25	8	M6	44	7	704	800	25	18	Tr 14x3	30
29104-140X1000	B	双面安装板	40	29	68	54	28	M05x30	10	M6	56	8	885	1000	28	22	Tr18x4	40

商品概述

订货号	类型	形状类型	B	B1	B2	B3	D	D1	D2	D3	H	H1	行程 S	L	L1	L2	轴	EV 类
29104-140X300	B	双面安装板	40	29	68	54	28	M05x30	10	M6	56	8	185	300	28	22	Tr18x4	40
29104-140X500	B	双面安装板	40	29	68	54	28	M05x30	10	M6	56	8	385	500	28	22	Tr18x4	40
29104-140X800	B	双面安装板	40	29	68	54	28	M05x30	10	M6	56	8	685	800	28	22	Tr18x4	40
29104-150X1000	B	双面安装板	50	38	85	67	35	M06x30	12	M8	70	10	860	1000	30	25	Tr 20x4	50
29104-150X500	B	双面安装板	50	38	85	67	35	M06x30	12	M8	70	10	360	500	30	25	Tr 20x4	50
29104-150X800	B	双面安装板	50	38	85	67	35	M06x30	12	M8	70	10	660	800	30	25	Tr 20x4	50