

产品说明

材料：
钢或不锈钢 1.4301。

规格：
镀锌，蓝色钝化处理。
亮色不锈钢。

提示：
拉环搭扣用于固定盖板、容器盖、机罩等。通过突破死点抵抗振动。
通过弹片弹力提供锁紧力。

借助孔 D2，可防止搭扣意外松开或封闭。

搭扣可以通过螺栓或铆钉固定。

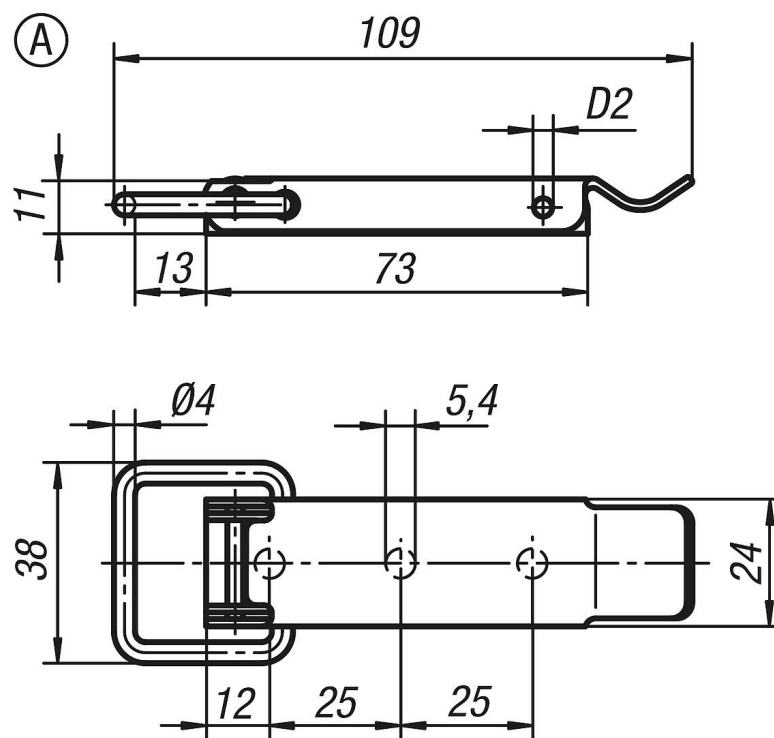
请单独订购拉扣部分。

夹持力 F1 是指搭扣而非拉扣承受力。

根据要求：
可闭锁规格，带锁眼。

附件：
拉扣 05535。

图纸



05535_A 带拉环的钢制或不锈钢搭扣，承载力可达 3000 N，带隐藏式旋拧孔，样式 A



商品概述

订货号	名称	主体材料	类型	D2	夹持力 F1 N
05535-1541091	搭扣	钢制	A	3,2	2000
05535-1541092	搭扣	不锈钢	A	3,2	2000