

## 商品描述/产品说明

## 产品说明

材料：  
钢或不锈钢

规格：  
钢制 黑色氧化处理。  
不锈钢 亮色。

提示：  
样式 C 可调整导向辊轮的高度。调整高度后，即可拧紧锁螺栓（详见应用图）。

95102-3006110, 95102-3008130, 95102-3010160, 95102-3012160 和 95102-3015170 商品的 D 尺寸公差存在差异。

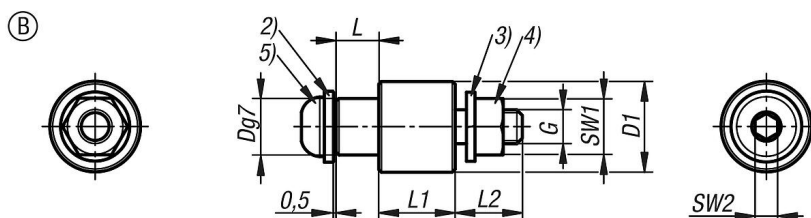
样式 A：带法兰。  
样式 B：圆形款。  
样式 C：偏心款。  
样式 D：短款。

附件：  
95101.002008 匹配 95102-3006055。  
95101.102008 和 95101.102509 匹配 95102.3006110。  
95101.103011 和 95101.103511 匹配 95102.3008130。  
95101.104012 匹配 95102.3010160。  
95101.104514 和 95101.105014 匹配 95102.3012160。  
95101.105515 和 95101.106015 匹配 95102.3015170。

其他销轴：  
其他导向辊轮 95101。  
导向辊轮 95101-05, 95101-10, 95101-15, 95101-20 和 95101-25。

图纸提示：  
1) 卡簧  
2) 垫圈  
3) 弹簧垫圈  
4) 六角螺母六角螺母  
5) 平头半圆头内六角螺栓

## 图纸



## 商品概述

订货号	D	D1	类型	形状类型	G	L	L1	L2	主体材料	SW1	SW2
95102-1006060	6	10	B	圆形	M4	6	8,5	9,7	钢制	7	2,5
95102-1008070	8	12	B	圆形	M5	7	12	10	钢制	8	3

## 商品概述

订货号	D	D1	类型	形状类型	G	L	L1	L2	主体材料	SW1	SW2
95102-1010080	10	16	B	圆形	M6	8	13,5	11,9	钢制	10	4
95102-1012100	12	19	B	圆形	M8	10	15,5	12,9	钢制	13	5
95102-1015110	15	22	B	圆形	M10	11	18,5	13,5	钢制	17	6
95102-1108070	8	12	B	圆形	M5	7	12	10	不锈钢	8	3
95102-1110080	10	16	B	圆形	M6	8	13,5	11,9	不锈钢	10	4
95102-1112100	12	19	B	圆形	M8	10	15,5	12,9	不锈钢	13	5