

## 商品描述/产品说明



## 产品说明

材料：  
聚氨酯胎面 (PUR)。  
钢制轴承。

规格：  
深棕色胎面。

提示：  
胎面牢固灌注在滚珠轴承上。直径 40 mm 以上的台面为双层台面。

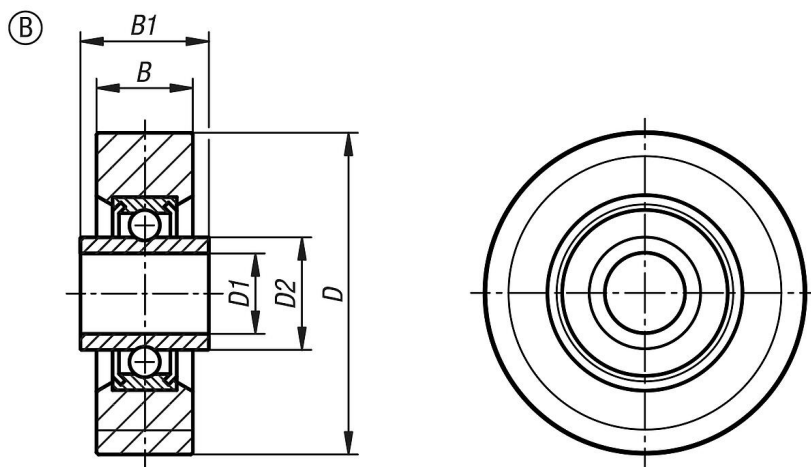
PUR 胎面的优点是运行噪音低。

导向辊轮不适用于高温、空气湿度高以及接触水的环境。导向辊轮耐受不含溶剂的油。含溶剂的油会导致膨胀或降低强度。

径向载荷经过了 300 转速下的一百万转测试。载荷可能会因使用条件 and 环境而异。

附件：  
配套销轴 95102。

## 图纸



## 商品概述

订货号	B	B1	D	D1	D2	类型	形状类型	滚珠轴承	径向负载 N	适用
95101-102008	8	11	20	6	8,6	B	带轴环	696-2RS	63	95102-3006110
95101-102509	9	12	25	6	9,3	B	带轴环	626-2RS	93	95102-3006110
95101-103011	11	15	30	8	12	B	带轴环	608-2RS	167	95102-3008130
95101-103511	11	15	35	8	12	B	带轴环	608-2RS	225	95102-3008130
95101-104012	12	16	40	10	14	B	带轴环	6000-2RS	314	95102-3010160
95101-104514	14	18	45	12	18,3	B	带轴环	6201-2RS	402	95102-3012160
95101-105014	14	18	50	12	18,3	B	带轴环	6201-2RS	470	95102-3012160
95101-105515	15	19	55	15	21,6	B	带轴环	6202-2RS	510	95102-3015170
95101-106015	15	19	60	15	21,6	B	带轴环	6202-2RS	539	95102-3015170

商品概述

---