

商品描述/产品说明



产品说明

材料：
钢制。

规格：
镀镍胎面。

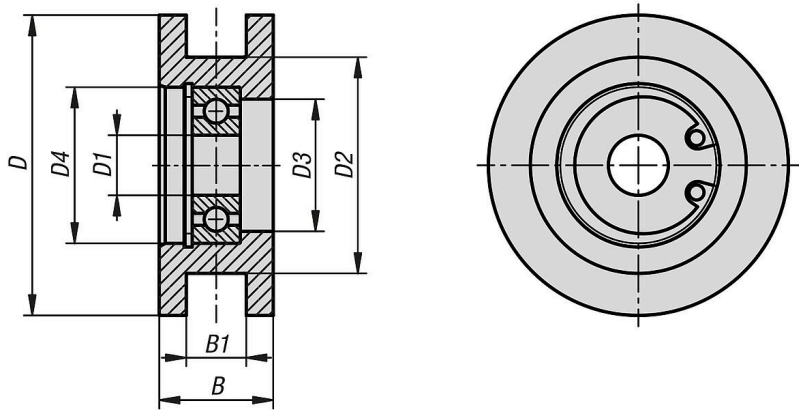
提示：
胎面与滚珠轴承通过卡簧牢固连接。

荷载系数以滚子轴承为准。

根据要求：
重载型。
经氧化处理或聚缩醛材质的黑色胎面。
不锈钢导向辊轮。

附件：
配套销轴 95102。

图纸



商品概述

钢制导向辊轮，两端有法兰

订货号	B	B1	D	D1	D2	D3	D4	滚珠轴承	额定负载 动态 N	额定负载 静态 N
95101-25-003012	12	5	30	6	22	13	17	606-ZZ	2260	840
95101-25-004016	16	7	40	8	30	18	22	608-ZZ	3300	1360
95101-25-005019	19	10	50	10	36	22	26	6000-ZZ	4550	1970
95101-25-006023	23	13	60	12	42	26	32	6201-ZZ	6800	3050
95101-25-007028	28	17	70	15	46	29	35	6202-ZZ	7650	3700

商品概述
