

商品描述/产品说明



产品说明

材料：
钢制。

规格：
镀镍胎面。

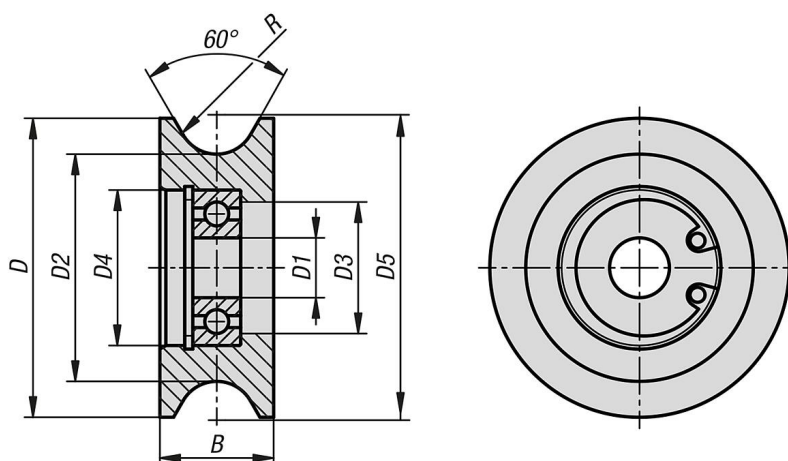
提示：
胎面与滚珠轴承通过卡簧牢固连接。

荷载系数以滚子轴承为准。

根据要求：
重载型。
经氧化处理或聚缩醛材质的黑色胎面。
不锈钢导向辊轮。

附件：
配套销轴 95102。

图纸



商品概述

凹面塑料导向辊轮

订货号	B	D	D1	D2	D3	D4	D5	滚珠轴承	R	额定负载 动态 N	额定负载 静态 N
95101-10-003012	12	30	6	22	13	17	31	606-ZZ	4,5	2260	840
95101-10-004016	16	40	8	30	18	22	41	608-ZZ	5,5	3300	1360
95101-10-005019	19	50	10	38	22	26	51	6000-ZZ	6,5	4550	1970
95101-10-006023	23	60	12	44	26	32	61	6201-ZZ	8,5	6800	3050
95101-10-007028	28	70	15	51	29	35	72	6202-ZZ	10,5	7650	3700

商品概述
