



## 产品说明

材料：  
钢或不锈钢 1.4301。

规格：  
镀锌，蓝色钝化处理。  
亮色不锈钢。

提示：  
拉环搭扣用于固定盖板、容器盖、机罩等。通过突破死点抵抗振动。  
通过弹片弹力提供锁紧力。

借助孔 D2，可防止搭扣意外松开或封闭。

搭扣可以通过螺栓或铆钉固定。

请单独订购拉扣部分。

夹持力 F1 是指搭扣而非拉扣承受力。

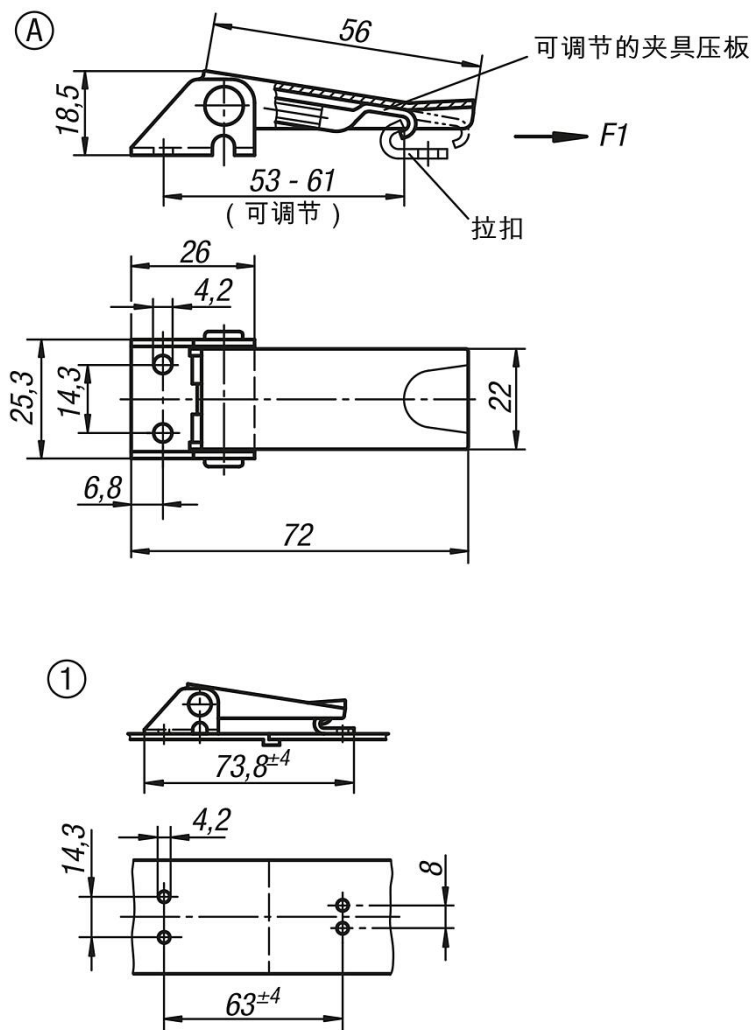
根据要求：  
可闭锁规格，带锁眼。

附件：  
拉扣 05540。

图纸提示：  
A 型，标准

1) 孔图，用于使用拉扣装配

图纸



商品概述

订货号	主体材料	类型	夹持力 F1 N
05540-1420721	钢制	A	1000
05540-1420722	不锈钢	A	1000