

产品说明

材料：
钢或不锈钢 1.4301。

规格：
镀锌，蓝色钝化处理。
亮色不锈钢。

提示：
可调节搭扣在工业应用中提供安全锁定的功能。通过突破死点抵抗振动。

当拉环勾上拉扣后，需要额外拉近 5 mm 用于按下把手后彻底锁死。为了补偿公差或者调整拉力，可以通过 M5 螺杆调整拉环伸出长度来实现。

搭扣可以通过螺栓或铆钉固定。

每个拉扣可与每个搭扣组合。

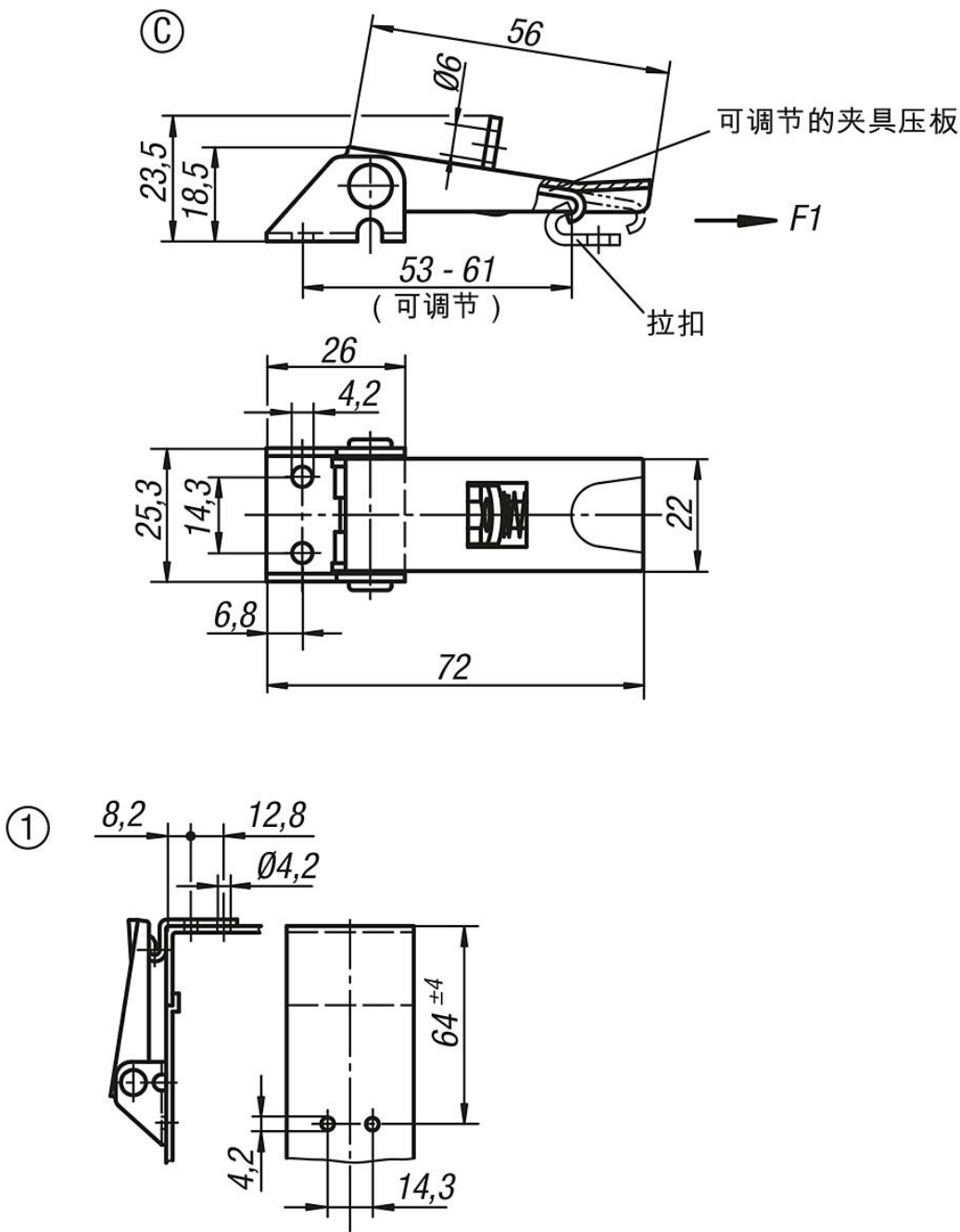
请单独订购所需拉扣部分。

夹持力 F1 是指搭扣而非拉扣承受力。

附件：
拉扣 05540。

图纸提示：
C 型，带锁眼

1) 孔图，用于使用拉扣装配



商品概述

订货号	主体材料	类型	夹持力 F1 N
05540-3420721	钢制	C	1000
05540-3420722	不锈钢	C	1000

05540_C 带金属拉环的钢制或不锈钢可调搭扣，承载力可达 1000 N，能看到旋拧孔，短款，样式 C，带锁孔



商品概述