

商品描述/产品说明



产品说明

材料：
钢制底板。
渗碳钢夹紧模块。

规格：
底板两侧磨光并氧化。
夹紧模块功能表面经过硬化和研磨处理。

提示：
完全装配好的夹持站，带有集成的 UNILOCK ESM138-C 夹持模块。夹持站通过夹紧钳或直接螺栓固定到机床工作台上。
利用基准孔 25H7 和基准槽 20H7 可以对准夹持站。
夹紧模块通过气动连接集中驱动。
内置的弹簧组实现了高夹持力（在无压力状态下张紧）。
通过气动压力松开。

UNILOCK 夹紧销与固定螺钉 M10、M12、M16 配合使用时可能产生以下保持力：

- 保持力 (M10) 35,000 N/模块
 - 保持力 (M12) 50,000 N/模块
 - 保持力 (M16) 75,000 N/模块
- 圆柱头螺钉 DIN EN ISO 4762 -12.9 的保持力

夹紧销只能在夹持模块中与已安装的可互换单元一起夹紧。

技术参数：
- 开启压力：6 bar，润油空气。
- 接气口：G1/8。
- 重复精度 ≤ 0.005 mm。
- 基准孔 25H7 和基准槽 20H7，用于对准夹持站。

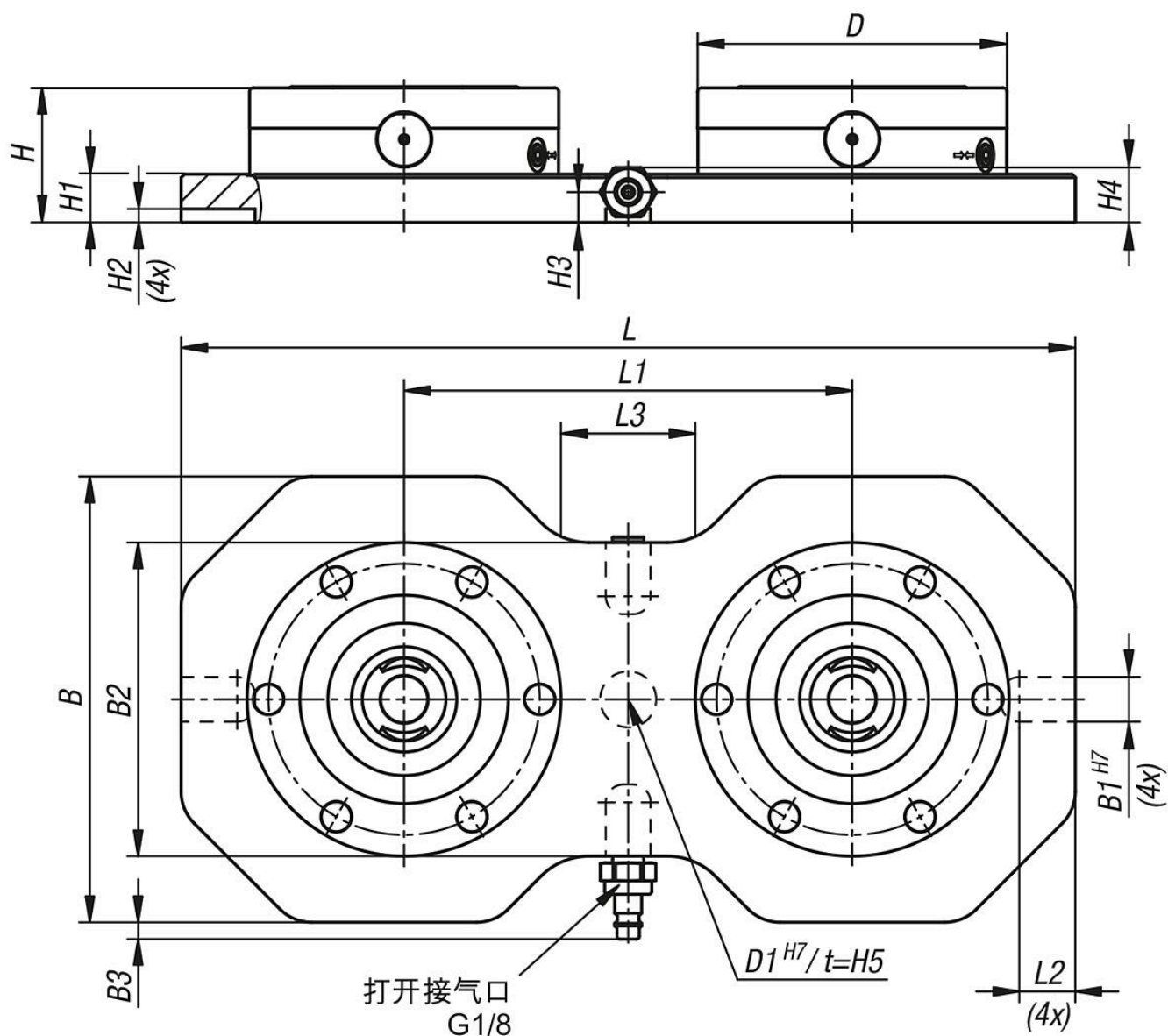
温度范围：
+5 °C 至 +60 °C。

根据要求：
特殊尺寸的夹紧工作站。

供货范围：
- 夹持站。
- 气动插塞连接。
- 操作说明。

附件：
- 用于 UNILOCK 夹持站的 UNILOCK 夹紧钳 42751-20。
- UNILOCK 夹紧销 42208。
- 用于零点夹紧系统的 UNILOCK 更换托盘 42755。
- 用于夹持模块的 UNILOCK 保护螺栓 42796。
- 用于夹持模块 42796 的 UNILOCK 盖罩。
- 用于 UNILOCK 夹持站的连接条 42797。

图纸



商品概述

订货号	类型 2	形状类型	B	B1	B2	B3	D	D1	H	H1	H2	H3	H4	H5	L	L1	L2	L3	牵引力 kN
42756-2200399199600	双工位	无扭转止动器	199	20	140	7,5	138	25	60	21,5	6	13,5	25,9	5,5	399	200	25	60	16