

商品描述/产品说明



产品说明

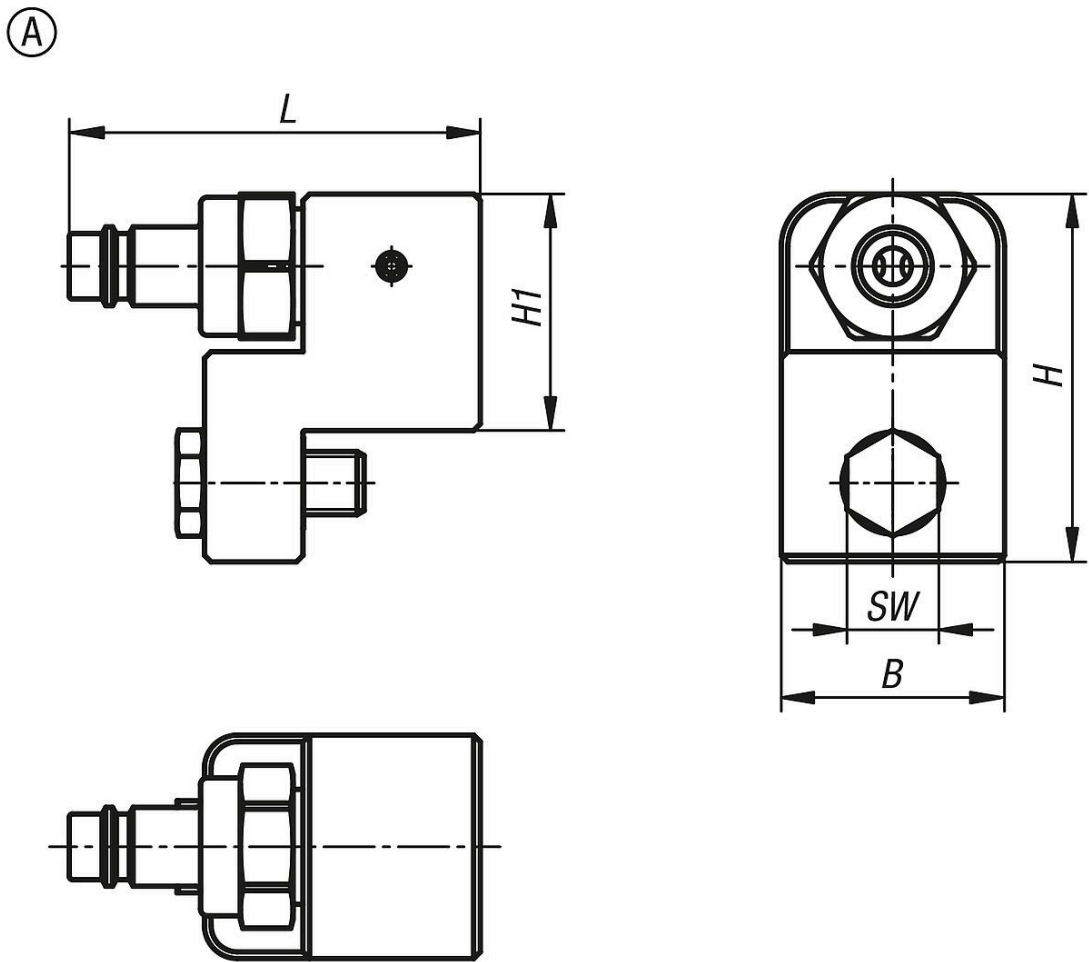
产品描述：
带快速通风装置的插脚板。插脚板可安装在 UNILOCK 夹持站上。气动插入式连接件通过插脚板向上定位。因此这些不会被碎屑堆积所遮挡。通过插脚板向后方快速通风，可在夹持站上清洁作业。

材料：
铝制。

规格：
经氧化。

- 优点：
- 带快速通风装置的插脚板。
 - 气动插入式连接件处无切屑堆积。
 - 乳化液通过快速排气装置向后排出。

图纸



商品概述

订货号	类型	形状类型	L	B	H	H1	SW
42797-1563463	A	1 次	62,6	34	56	36	14

商品概述
