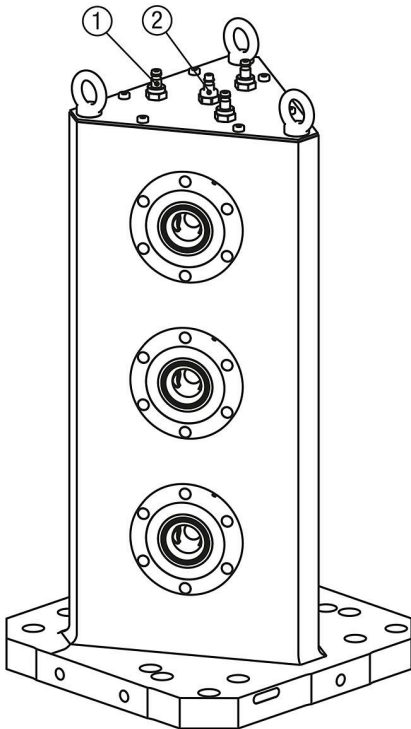


## 商品描述/产品说明



## 产品说明

## 产品描述：

带有集成 UNILOCK 夹持模块 EFM 138 的三面塔式夹具。集成的夹持模块可以在最短的时间内将夹持装置和夹具夹持或更换到塔式夹具上。因此，安装时间可以缩短，机器运行时间可以提升。

## 材料：

GJL 300 塔式夹具。

渗碳钢夹紧模块。

## 规格：

塔式夹具支撑面经过精密加工。

夹紧模块功能表面经过硬化和研磨处理。

## 提示：

三面塔式夹具与机床工作台相匹配，符合 DIN 55201 和 JIS6337-1980 标准。

夹紧模块通过气动连接集中驱动。

内置的弹簧组实现了高夹持力（在无压力状态下张紧）。

通过气动压力松开。

UNILOCK 夹紧销与固定螺钉 M10、M12、M16 配合使用时可能产生以下保持力：

- 保持力 (M10) 35,000 N/模块

- 保持力 (M12) 50,000 N/模块

- 保持力 (M16) 75,000 N/模块

圆柱头螺钉 DIN EN ISO 4762 -12.9 的保持力

夹紧销只能在夹持模块中与已安装的可互换单元一起夹紧。

## 温度范围：

+5 °C 至 +60 °C。

## 供货范围：

- 塔式夹具。

- 运输螺栓。

- 操作说明。

## 附件：

- UNILOCK 夹紧销 42208.

- 零点夹持系统 UNILOCK 更换板 42755.

- UNILOCK 夹紧模块的保护螺栓 42796.

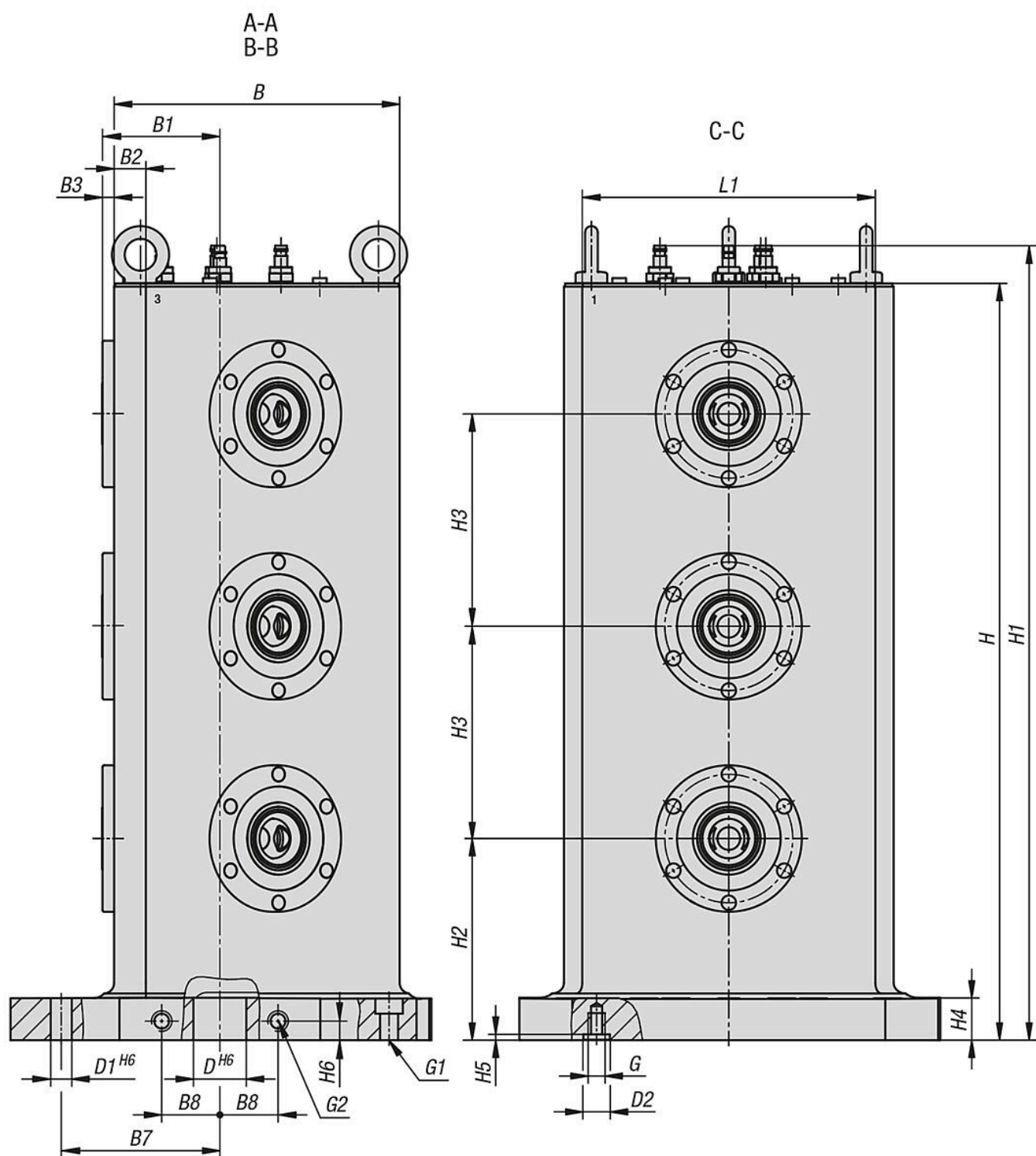
- UNILOCK 夹紧模块的保护塞 42796.

## 图纸提示：

1) 打开接气口 G1/8

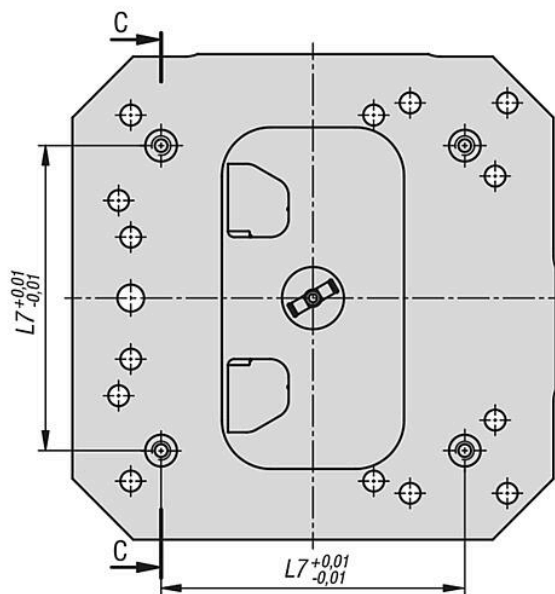
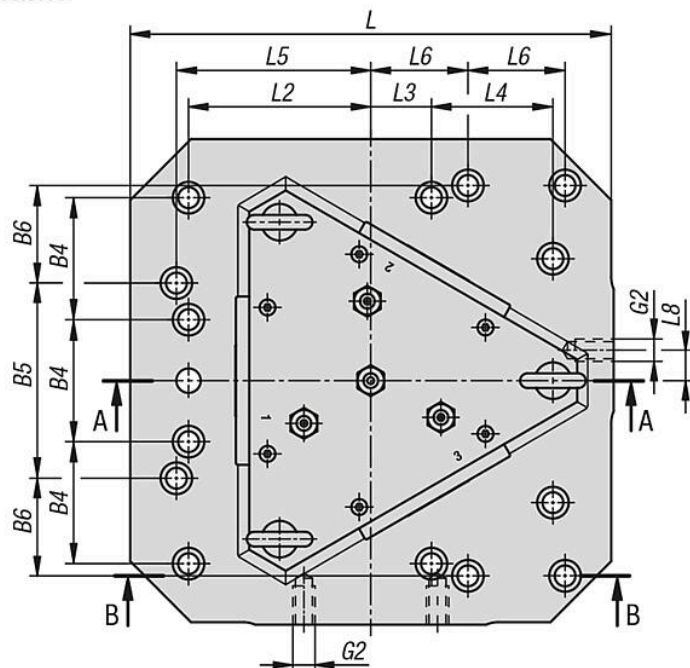
2) 接气口 G1/8 涡轮功能

图纸

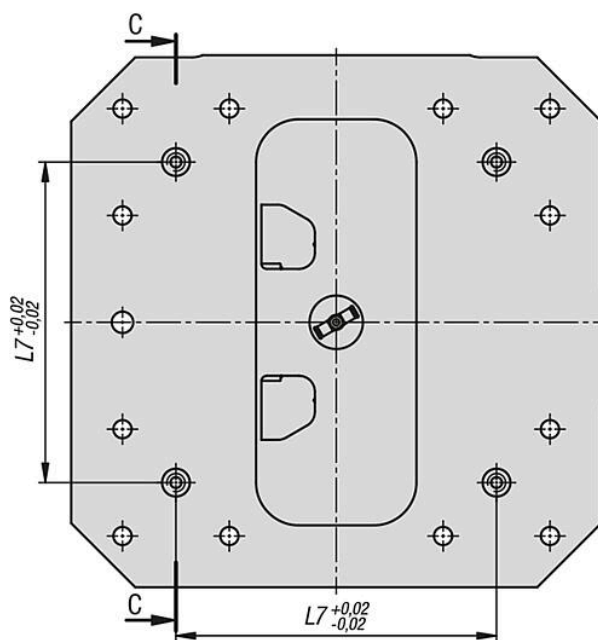
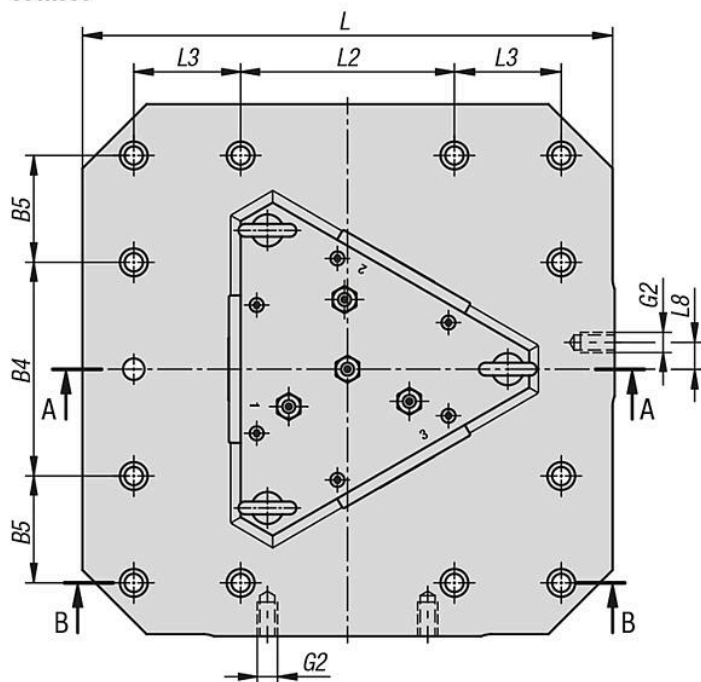


## 图纸

400x400



500x500



## 商品概述

订货号	类型 1	类型 2	L	H	B	B1	B2	B3	B4	B5	B6	B7	B8	D	D1	D2
01857-10-138092004070	三面	带零点夹紧模块	400	713	270	111	30	11	100	160	80	150	55	50	20	25
01857-10-138092005070	三面	带零点夹紧模块	500	713	270	111	30	11	200	100	-	200	75	50	20	25

订货号	G	G1	G2	H1	H2	H3	H4	H5	H6	L1	L2	L3	L4	L5	L6	L7	L8	牵引力 带涡轮增压器 kN
01857-10-138092004070	M12	M16	M16	748,5	190	200	40	5,5	18	277	150	50	100	160	80	250	25	24
01857-10-138092005070	M12	M16	M16	748,5	190	200	40	5,5	18	277	200	100	-	-	-	300	25	24

商品概述

---