

商品描述/产品说明

产品说明

材料：

铝制手轮。

热塑性轮毂盖，黑色。

埋头螺栓 ISO 4027，钢制，强度等级 45 H，黑色。

规格：

黑色或银色的粉末涂层。

带装配孔。

带装配孔和键槽。

带装配孔和十字孔。

带装配孔、键槽和十字孔。

提示：

轮辋的径跳和端跳 $\leq 0.4 \text{ mm}$ 。

装配：

轮毂盖并未安装。

手轮可通过十字销钉或者通过一个圆柱头螺栓 DIN 6912 和一个垫圈 07375 轴向通过键槽连接固定在轴上面。

如果是带横孔的规格，则要通过旋入的埋头螺栓 ISO 4027 进行固定。

供货范围：

铝制手轮。

轮毂盖。

埋头螺栓 ISO 4027 (带横孔的规格)。

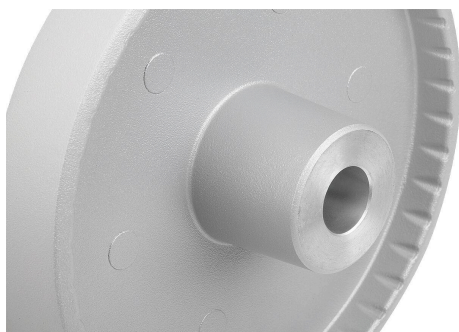
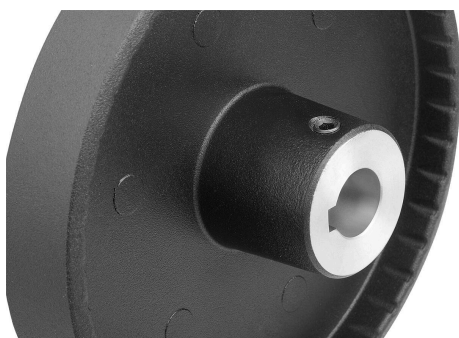
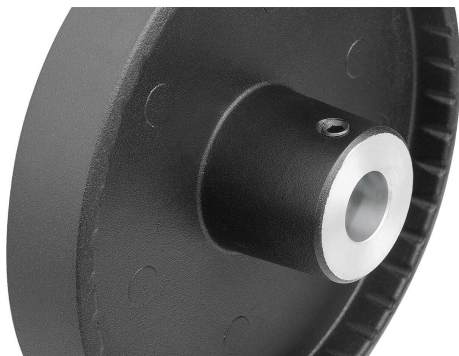
附件：

07375 沉孔垫圈。

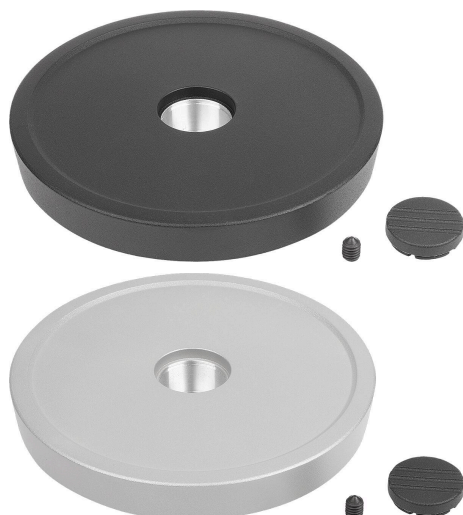
07161 短头内六角螺栓 DIN 6912。

图纸提示：

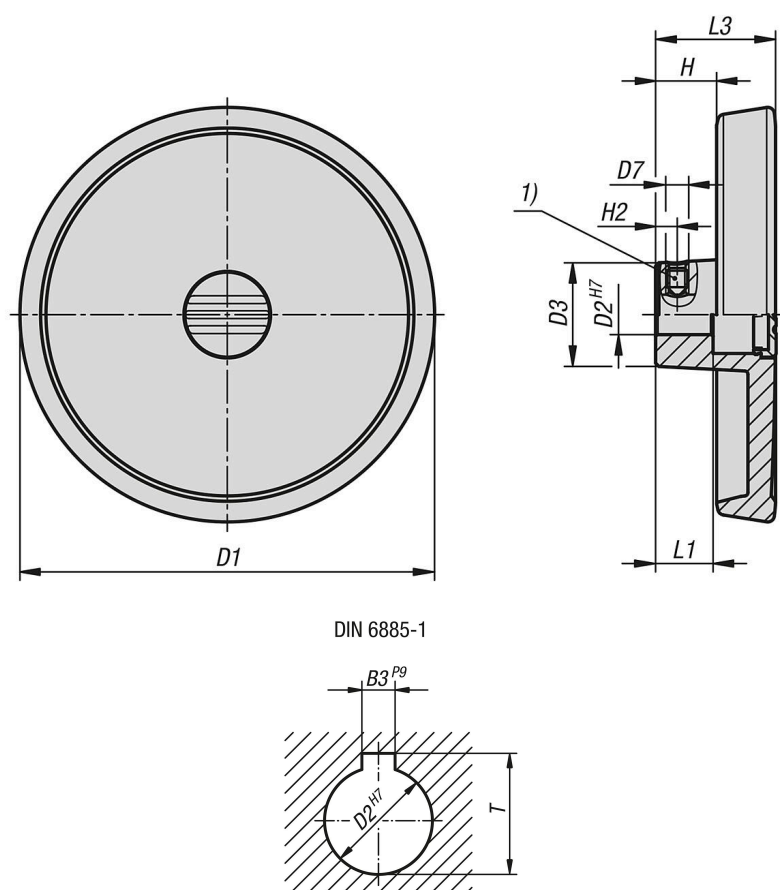
1) 十字孔相对于键槽偏移 90° 的位置



商品描述/产品说明



图纸



商品概述

订货号	主体颜色	类型	形状类型	D1	D2	D3	L1	L3	H	H2	D7	B3	T
06278-0801016	黑色	A	横孔	80	10	26	16	29	16,6	5,5	M6	-	-
06278-0801216	黑色	A	横孔	80	12	26	16	29	16,6	6,5	M6	-	-
06278-1001016	黑色	A	横孔	100	10	28	17	33	17,5	5,5	M6	-	-
06278-1001216	黑色	A	横孔	100	12	28	17	33	17,5	6,5	M6	-	-

商品概述

订货号	主体颜色	类型	形状类型	D1	D2	D3	L1	L3	H	H2	D7	B3	T
06278-1251216	黑色	A	横孔	125	12	31	18	36	18,3	6,5	M6	-	-
06278-1251416	黑色	A	横孔	125	14	31	18	36	18,3	6,5	M6	-	-
06278-1401416	黑色	A	横孔	140	14	36	19	39	19,3	6,5	M6	-	-
06278-1401616	黑色	A	横孔	140	16	36	19	39	19,3	8	M6	-	-
06278-1601416	黑色	A	横孔	160	14	36	20	40	20,2	6,5	M6	-	-
06278-1601616	黑色	A	横孔	160	16	36	20	40	20,2	8	M6	-	-
06278-2001816	黑色	A	横孔	200	18	42	24	45	24,3	8	M6	-	-
06278-2002016	黑色	A	横孔	200	20	42	24	45	24,3	8	M6	-	-
06278-0801026	银色	A	横孔	80	10	26	16	29	16,6	5,5	M6	-	-
06278-0801226	银色	A	横孔	80	12	26	16	29	16,6	6,5	M6	-	-
06278-1001026	银色	A	横孔	100	10	28	17	33	17,5	5,5	M6	-	-
06278-1001226	银色	A	横孔	100	12	28	17	33	17,5	6,5	M6	-	-
06278-1251226	银色	A	横孔	125	12	31	18	36	18,3	6,5	M6	-	-
06278-1251426	银色	A	横孔	125	14	31	18	36	18,3	6,5	M6	-	-
06278-1401426	银色	A	横孔	140	14	36	19	39	19,3	6,5	M6	-	-
06278-1401626	银色	A	横孔	140	16	36	19	39	19,3	8	M6	-	-
06278-1601426	银色	A	横孔	160	14	36	20	40	20,2	6,5	M6	-	-
06278-1601626	银色	A	横孔	160	16	36	20	40	20,2	8	M6	-	-
06278-2001826	银色	A	横孔	200	18	42	24	45	24,3	8	M6	-	-
06278-2002026	银色	A	横孔	200	20	42	24	45	24,3	8	M6	-	-
06278-080101036	黑色	B	带凹槽和十字孔的安装孔	80	10	26	16	29	16,6	5,5	M6	3	11,4
06278-080121046	黑色	B	带凹槽和十字孔的安装孔	80	12	26	16	29	16,6	6,5	M6	4	13,8
06278-100101036	黑色	B	带凹槽和十字孔的安装孔	100	10	28	17	33	17,5	5,5	M6	3	11,4
06278-100121046	黑色	B	带凹槽和十字孔的安装孔	100	12	28	17	33	17,5	6,5	M6	4	13,8
06278-125121046	黑色	B	带凹槽和十字孔的安装孔	125	12	31	18	36	18,3	6,5	M6	4	13,8
06278-125141056	黑色	B	带凹槽和十字孔的安装孔	125	14	31	18	36	18,3	6,5	M6	5	16,3
06278-140141056	黑色	B	带凹槽和十字孔的安装孔	140	14	36	19	39	19,3	6,5	M6	5	16,3
06278-140161056	黑色	B	带凹槽和十字孔的安装孔	140	16	36	19	39	19,3	8	M6	5	18,3
06278-160141056	黑色	B	带凹槽和十字孔的安装孔	160	14	36	20	40	20,2	6,5	M6	5	16,3
06278-160161056	黑色	B	带凹槽和十字孔的安装孔	160	16	36	20	40	20,2	8	M6	5	18,3
06278-200181066	黑色	B	带凹槽和十字孔的安装孔	200	18	42	24	45	24,3	8	M6	6	20,8
06278-200201066	黑色	B	带凹槽和十字孔的安装孔	200	20	42	24	45	24,3	8	M6	6	22,8
06278-080102036	银色	B	带凹槽和十字孔的安装孔	80	10	26	16	29	16,6	5,5	M6	3	11,4
06278-080122046	银色	B	带凹槽和十字孔的安装孔	80	12	26	16	29	16,6	6,5	M6	4	13,8
06278-100102036	银色	B	带凹槽和十字孔的安装孔	100	10	28	17	33	17,5	5,5	M6	3	11,4
06278-100122046	银色	B	带凹槽和十字孔的安装孔	100	12	28	17	33	17,5	6,5	M6	4	13,8
06278-125122046	银色	B	带凹槽和十字孔的安装孔	125	12	31	18	36	18,3	6,5	M6	4	13,8
06278-125142056	银色	B	带凹槽和十字孔的安装孔	125	14	31	18	36	18,3	6,5	M6	5	16,3
06278-140142056	银色	B	带凹槽和十字孔的安装孔	140	14	36	19	39	19,3	6,5	M6	5	16,3
06278-140162056	银色	B	带凹槽和十字孔的安装孔	140	16	36	19	39	19,3	8	M6	5	18,3
06278-160142056	银色	B	带凹槽和十字孔的安装孔	160	14	36	20	40	20,2	6,5	M6	5	16,3
06278-160162056	银色	B	带凹槽和十字孔的安装孔	160	16	36	20	40	20,2	8	M6	5	18,3
06278-200182066	银色	B	带凹槽和十字孔的安装孔	200	18	42	24	45	24,3	8	M6	6	20,8
06278-200202066	银色	B	带凹槽和十字孔的安装孔	200	20	42	24	45	24,3	8	M6	6	22,8
06278-08010103	黑色	C	带开槽的定位孔	80	10	26	16	29	16,6	-	-	3	11,4
06278-08012104	黑色	C	带开槽的定位孔	80	12	26	16	29	16,6	-	-	4	13,8
06278-10010103	黑色	C	带开槽的定位孔	100	10	28	17	33	17,5	-	-	3	11,4
06278-10012104	黑色	C	带开槽的定位孔	100	12	28	17	33	17,5	-	-	4	13,8
06278-12512104	黑色	C	带开槽的定位孔	125	12	31	18	36	18,3	-	-	4	13,8
06278-12514105	黑色	C	带开槽的定位孔	125	14	31	18	36	18,3	-	-	5	16,3
06278-08010203	银色	C	带开槽的定位孔	80	10	26	16	29	16,6	-	-	3	11,4
06278-08012204	银色	C	带开槽的定位孔	80	12	26	16	29	16,6	-	-	4	13,8
06278-10010203	银色	C	带开槽的定位孔	100	10	28	17	33	17,5	-	-	3	11,4
06278-10012204	银色	C	带开槽的定位孔	100	12	28	17	33	17,5	-	-	4	13,8
06278-12512204	银色	C	带开槽的定位孔	125	12	31	18	36	18,3	-	-	4	13,8
06278-12514205	银色	C	带开槽的定位孔	125	14	31	18	36	18,3	-	-	5	16,3
06278-080101	黑色	E	带定位孔	80	10	26	16	29	16,6	-	-	-	-
06278-080121	黑色	E	带定位孔	80	12	26	16	29	16,6	-	-	-	-
06278-100101	黑色	E	带定位孔	100	10	28	17	33	17,5	-	-	-	-
06278-100121	黑色	E	带定位孔	100	12	28	17	33	17,5	-	-	-	-
06278-125121	黑色	E	带定位孔	125	12	31	18	36	18,3	-	-	-	-
06278-125141	黑色	E	带定位孔	125	14	31	18	36	18,3	-	-	-	-
06278-080102	银色	E	带定位孔	80	10	26	16	29	16,6	-	-	-	-
06278-080122	银色	E	带定位孔	80	12	26	16	29	16,6	-	-	-	-
06278-100102	银色	E	带定位孔	100	10	28	17	33	17,5	-	-	-	-

商品概述

订货号	主体颜色	类型	形状类型	D1	D2	D3	L1	L3	H	H2	D7	B3	T
06278-100122	银色	E	带定位孔	100	12	28	17	33	17,5	-	-	-	-
06278-125122	银色	E	带定位孔	125	12	31	18	36	18,3	-	-	-	-
06278-125142	银色	E	带定位孔	125	14	31	18	36	18,3	-	-	-	-