

产品说明

材料：

铝制手轮。

圆柱形手柄和黑色热塑性轮毂盖。

钢制圆柱形手柄轴经氧化处理。

埋头螺栓 ISO 4027，钢制，强度等级 45 H，黑色。

规格：

黑色或银色的粉末涂层。

提示：

轮辋的径跳和端跳 $\leq 0.4 \text{ mm}$ 。

装配：

轮毂盖和可旋转的圆柱形手柄并未安装。安装时，必须将手柄轴拧入安装孔中。

手轮可通过十字销钉或者通过一个圆柱头螺栓 DIN 6912 和一个垫圈 07375 轴向通过键槽连接固定在轴上面。

如果是带横孔的规格，则要通过旋入的埋头螺栓 ISO 4027 进行固定。

供货范围：

铝制手轮。

轮毂盖。

可旋转的圆柱形手柄。

埋头螺栓 ISO 4027 (带横孔的规格)。

附件：

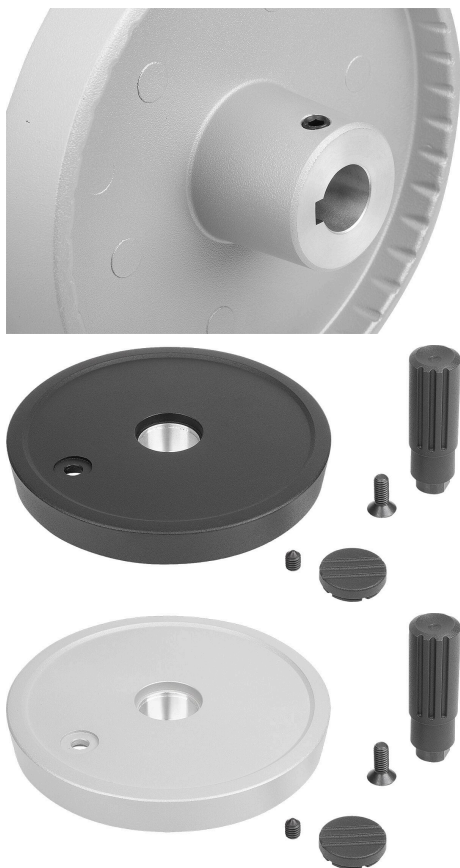
07375 沉孔垫圈。

07161 短头内六角螺栓 DIN 6912。

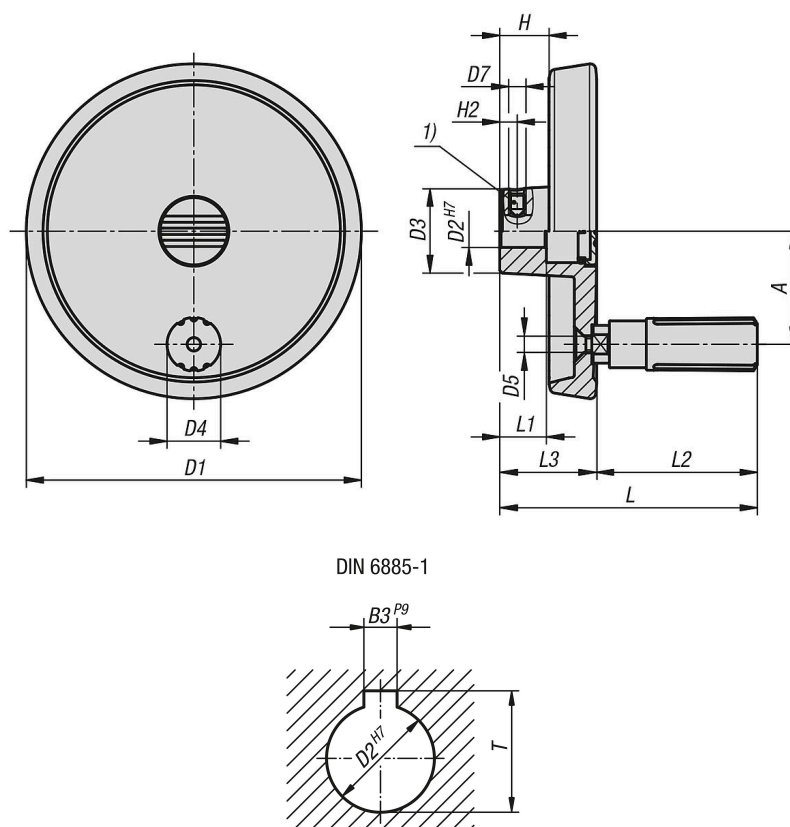
图纸提示：

1) 十字孔相对于键槽偏移 90° 的位置





图纸



06278-01_B 铝制圆盘手轮，带有可旋转的圆柱形手柄，B 型，带装配孔、键槽和十字孔



商品概述

订货号	主体颜色	类型	形状类型	A	D1	D2	D3	D4	L1	L3	H	H2	D7	B3	T	L	L2	D5
06278-01-080101036	黑色	B	带凹槽和十字孔的安装孔	27	80	10	26	13,9	16	29	16,6	5,5	M6	3	11,4	68	39	M4
06278-01-080121046	黑色	B	带凹槽和十字孔的安装孔	27	80	12	26	13,9	16	29	16,6	6,5	M6	4	13,8	68	39	M4
06278-01-100101036	黑色	B	带凹槽和十字孔的安装孔	33	100	10	28	16	17	33	17,5	5,5	M6	3	11,4	81	48	M5
06278-01-100121046	黑色	B	带凹槽和十字孔的安装孔	33	100	12	28	16	17	33	17,5	6,5	M6	4	13,8	81	48	M5
06278-01-125121046	黑色	B	带凹槽和十字孔的安装孔	42	125	12	31	19,9	18	36	18,3	6,5	M6	4	13,8	96	60	M6
06278-01-125141056	黑色	B	带凹槽和十字孔的安装孔	42	125	14	31	19,9	18	36	18,3	6,5	M6	5	16,3	96	60	M6
06278-01-140141056	黑色	B	带凹槽和十字孔的安装孔	51	140	14	36	19,9	19	39	19,3	6,5	M6	5	16,3	99	60	M6
06278-01-140161056	黑色	B	带凹槽和十字孔的安装孔	51	140	16	36	19,9	19	39	19,3	8	M6	5	18,3	99	60	M6
06278-01-160141056	黑色	B	带凹槽和十字孔的安装孔	58	160	14	36	25,2	20	40	20,2	6,5	M6	5	16,3	121	81	M8
06278-01-160161056	黑色	B	带凹槽和十字孔的安装孔	58	160	16	36	25,2	20	40	20,2	8	M6	5	18,3	121	81	M8
06278-01-200181066	黑色	B	带凹槽和十字孔的安装孔	73	200	18	42	25,2	24	45	24,3	8	M6	6	20,8	126	81	M8
06278-01-200201066	黑色	B	带凹槽和十字孔的安装孔	73	200	20	42	25,2	24	45	24,3	8	M6	6	22,8	126	81	M8
06278-01-080102036	银色	B	带凹槽和十字孔的安装孔	27	80	10	26	13,9	16	29	16,6	5,5	M6	3	11,4	68	39	M4
06278-01-080122046	银色	B	带凹槽和十字孔的安装孔	27	80	12	26	13,9	16	29	16,6	6,5	M6	4	13,8	68	39	M4
06278-01-100102036	银色	B	带凹槽和十字孔的安装孔	33	100	10	28	16	17	33	17,5	5,5	M6	3	11,4	81	48	M5
06278-01-100122046	银色	B	带凹槽和十字孔的安装孔	33	100	12	28	16	17	33	17,5	6,5	M6	4	13,8	81	48	M5
06278-01-125122046	银色	B	带凹槽和十字孔的安装孔	42	125	12	31	19,9	18	36	18,3	6,5	M6	4	13,8	96	60	M6
06278-01-125142056	银色	B	带凹槽和十字孔的安装孔	42	125	14	31	19,9	18	36	18,3	6,5	M6	5	16,3	96	60	M6
06278-01-140142056	银色	B	带凹槽和十字孔的安装孔	51	140	14	36	19,9	19	39	19,3	6,5	M6	5	16,3	99	60	M6
06278-01-140162056	银色	B	带凹槽和十字孔的安装孔	51	140	16	36	19,9	19	39	19,3	8	M6	5	18,3	99	60	M6
06278-01-160142056	银色	B	带凹槽和十字孔的安装孔	58	160	14	36	25,2	20	40	20,2	6,5	M6	5	16,3	121	81	M8
06278-01-160162056	银色	B	带凹槽和十字孔的安装孔	58	160	16	36	25,2	20	40	20,2	8	M6	5	18,3	121	81	M8
06278-01-200182066	银色	B	带凹槽和十字孔的安装孔	73	200	18	42	25,2	24	45	24,3	8	M6	6	20,8	126	81	M8
06278-01-200202066	银色	B	带凹槽和十字孔的安装孔	73	200	20	42	25,2	24	45	24,3	8	M6	6	22,8	126	81	M8