

产品说明

材料：

铝制手轮。

圆柱形手柄和黑色热塑性轮毂盖。

钢制圆柱形手柄轴经氧化处理。

埋头螺栓 ISO 4027，钢制，强度等级 45 H，黑色。

规格：

黑色或银色的粉末涂层。

提示：

轮辋的径跳和端跳 $\leq 0.4 \text{ mm}$ 。

装配：

轮毂盖并未安装。

手轮可通过十字销钉或者通过一个圆柱头螺栓 DIN 6912 和一个垫圈 07375 轴向通过键槽连接固定在轴上面。

如果是带横孔的规格，则要通过旋入的埋头螺栓 ISO 4027 进行固定。

供货范围：

铝制手轮。

轮毂盖。

可折叠的圆柱形手柄。

埋头螺栓 ISO 4027 (带横孔的规格)。

附件：

07375 沉孔垫圈。

07161 短头内六角螺栓 DIN 6912。

图纸提示：

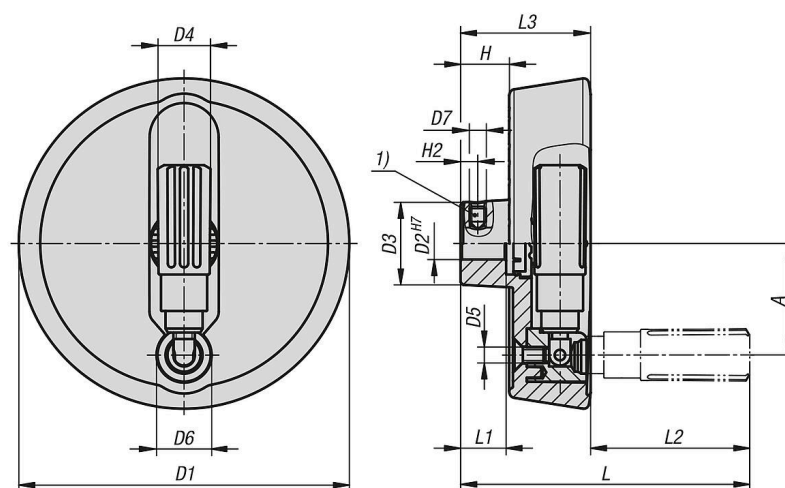
1) 十字孔相对于键槽偏移 90° 的位置



商品描述/产品说明



图纸



商品概述

订货号	主体颜色	类型	形状类型	A	D1	D2	D3	D4	D5	D6	D7	H	H2	L	L1	L2	L3
06278-02-1001016	黑色	A	横孔	33	100	10	28	16	M5	16	M6	17,4	5,5	92,5	17	47,5	45
06278-02-1001216	黑色	A	横孔	33	100	12	28	16	M5	16	M6	17,4	6,5	92,5	17	47,5	45
06278-02-1251216	黑色	A	横孔	42	125	12	31	19,9	M6	20	M6	18,3	6,5	105,5	18	56,5	49
06278-02-1251416	黑色	A	横孔	42	125	14	31	19,9	M6	20	M6	18,3	6,5	105,5	18	56,5	49
06278-02-1401416	黑色	A	横孔	50	140	14	36	19,9	M6	20	M6	20,3	6,5	109	19	58	51

06278-02_A 铝制圆盘手轮，带有可折叠的圆柱形手柄，A 型，带装配孔和十字孔



商品概述

订货号	主体颜色	类型	形状类型	A	D1	D2	D3	D4	D5	D6	D7	H	H2	L	L1	L2	L3
06278-02-1401616	黑色	A	横孔	50	140	16	36	19,9	M6	20	M6	20,3	8	109	19	58	51
06278-02-1601416	黑色	A	横孔	56	160	14	36	25,5	M8	26	M6	20,1	6,5	139	20	82	57
06278-02-1601616	黑色	A	横孔	56	160	16	36	25,5	M8	26	M6	20,1	8	139	20	82	57
06278-02-2001816	黑色	A	横孔	73	200	18	42	25,5	M8	26	M6	26,1	8	145	24	82	63
06278-02-2002016	黑色	A	横孔	73	200	20	42	25,5	M8	26	M6	26,1	8	145	24	82	63
06278-02-1001026	银色	A	横孔	33	100	10	28	16	M5	16	M6	17,4	5,5	92,5	17	47,5	45
06278-02-1001226	银色	A	横孔	33	100	12	28	16	M5	16	M6	17,4	6,5	92,5	17	47,5	45
06278-02-1251226	银色	A	横孔	42	125	12	31	19,9	M6	20	M6	18,3	6,5	105,5	18	56,5	49
06278-02-1251426	银色	A	横孔	42	125	14	31	19,9	M6	20	M6	18,3	6,5	105,5	18	56,5	49
06278-02-1401426	银色	A	横孔	50	140	14	36	19,9	M6	20	M6	20,3	6,5	109	19	58	51
06278-02-1401626	银色	A	横孔	50	140	16	36	19,9	M6	20	M6	20,3	8	109	19	58	51
06278-02-1601426	银色	A	横孔	56	160	14	36	25,5	M8	26	M6	20,1	6,5	139	20	82	57
06278-02-1601626	银色	A	横孔	56	160	16	36	25,5	M8	26	M6	20,1	8	139	20	82	57
06278-02-2001826	银色	A	横孔	73	200	18	42	25,5	M8	26	M6	26,1	8	145	24	82	63
06278-02-2002026	银色	A	横孔	73	200	20	42	25,5	M8	26	M6	26,1	8	145	24	82	63