

## 商品描述/产品说明

## 产品说明

## 材料：

铝制手轮。

热塑性轮毂盖，黑色。

埋头螺栓 ISO 4027，钢制，强度等级 45 H，黑色。

## 规格：

黑色或银色的粉末涂层。

## 提示：

轮辋的径跳和端跳  $\leq 0.4 \text{ mm}$ 。

## 装配：

轮毂盖并未安装。

手轮可通过十字销钉或者通过一个圆柱头螺栓 DIN 6912 和一个垫圈 07375 轴向通过键槽连接固定在轴上面。

如果是带横孔的规格，则要通过旋入的埋头螺栓 ISO 4027 进行固定。

## 供货范围：

铝制手轮。

轮毂盖。

埋头螺栓 ISO 4027（带横孔的规格）。

## 附件：

07375 沉孔垫圈。

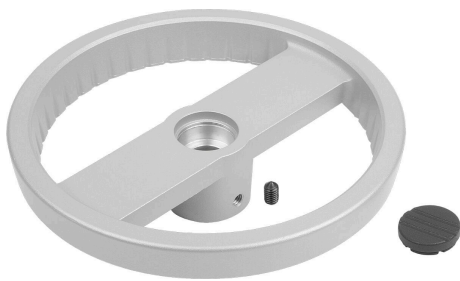
07161 短头内六角螺栓 DIN 6912。

## 图纸提示：

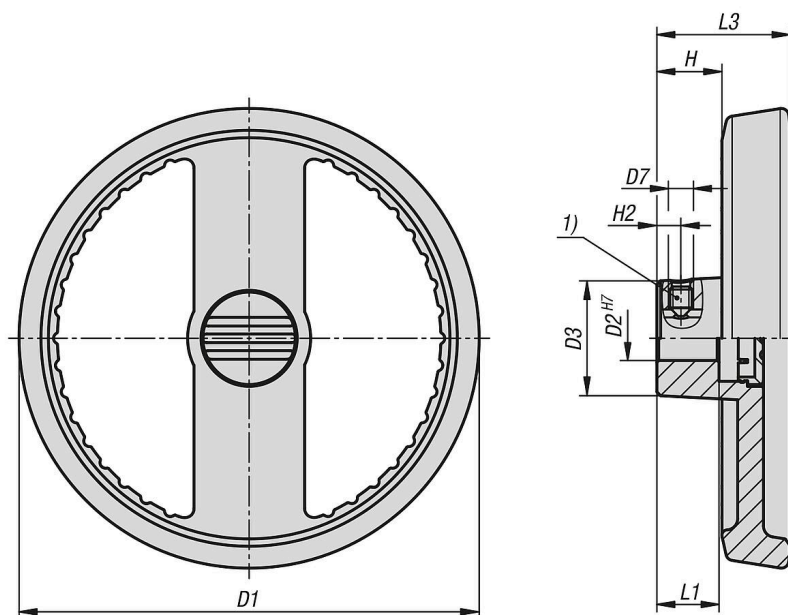
1) 十字孔相对于键槽偏移  $90^\circ$  的位置



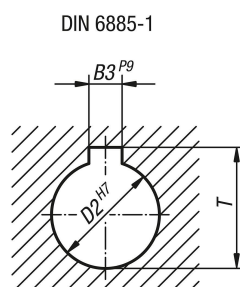
## 商品描述/产品说明



## 图纸



## 图纸



## 商品概述

| 订货号                | 主体颜色 | 类型 | 形状类型        | D1  | D2 | D3 | L1 | L3 | H    | H2  | D7 | B3 | T    |
|--------------------|------|----|-------------|-----|----|----|----|----|------|-----|----|----|------|
| 06276-10-125121046 | 黑色   | B  | 带凹槽和十字孔的安装孔 | 125 | 12 | 31 | 18 | 36 | 17,6 | 6,5 | M6 | 4  | 13,8 |
| 06276-10-125141056 | 黑色   | B  | 带凹槽和十字孔的安装孔 | 125 | 14 | 31 | 18 | 36 | 17,6 | 6,5 | M6 | 5  | 16,3 |
| 06276-10-140141056 | 黑色   | B  | 带凹槽和十字孔的安装孔 | 140 | 14 | 36 | 19 | 39 | 19,3 | 6,5 | M6 | 5  | 16,3 |
| 06276-10-140161056 | 黑色   | B  | 带凹槽和十字孔的安装孔 | 140 | 16 | 36 | 19 | 39 | 19,3 | 8   | M6 | 5  | 18,3 |
| 06276-10-160141056 | 黑色   | B  | 带凹槽和十字孔的安装孔 | 160 | 14 | 36 | 20 | 40 | 19,4 | 6,5 | M6 | 5  | 16,3 |
| 06276-10-160161056 | 黑色   | B  | 带凹槽和十字孔的安装孔 | 160 | 16 | 36 | 20 | 40 | 19,4 | 8   | M6 | 5  | 18,3 |
| 06276-10-200181066 | 黑色   | B  | 带凹槽和十字孔的安装孔 | 200 | 18 | 42 | 24 | 45 | 23,6 | 8   | M6 | 6  | 20,8 |
| 06276-10-200201066 | 黑色   | B  | 带凹槽和十字孔的安装孔 | 200 | 20 | 42 | 24 | 45 | 23,6 | 8   | M6 | 6  | 22,8 |
| 06276-10-125122046 | 银色   | B  | 带凹槽和十字孔的安装孔 | 125 | 12 | 31 | 18 | 36 | 17,6 | 6,5 | M6 | 4  | 13,8 |
| 06276-10-125142056 | 银色   | B  | 带凹槽和十字孔的安装孔 | 125 | 14 | 31 | 18 | 36 | 17,6 | 6,5 | M6 | 5  | 16,3 |
| 06276-10-140142056 | 银色   | B  | 带凹槽和十字孔的安装孔 | 140 | 14 | 36 | 19 | 39 | 19,3 | 6,5 | M6 | 5  | 16,3 |
| 06276-10-140162056 | 银色   | B  | 带凹槽和十字孔的安装孔 | 140 | 16 | 36 | 19 | 39 | 19,3 | 8   | M6 | 5  | 18,3 |
| 06276-10-160142056 | 银色   | B  | 带凹槽和十字孔的安装孔 | 160 | 14 | 36 | 20 | 40 | 19,4 | 6,5 | M6 | 5  | 16,3 |
| 06276-10-160162056 | 银色   | B  | 带凹槽和十字孔的安装孔 | 160 | 16 | 36 | 20 | 40 | 19,4 | 8   | M6 | 5  | 18,3 |
| 06276-10-200182066 | 银色   | B  | 带凹槽和十字孔的安装孔 | 200 | 18 | 42 | 24 | 45 | 23,6 | 8   | M6 | 6  | 20,8 |
| 06276-10-200202066 | 银色   | B  | 带凹槽和十字孔的安装孔 | 200 | 20 | 42 | 24 | 45 | 23,6 | 8   | M6 | 6  | 22,8 |