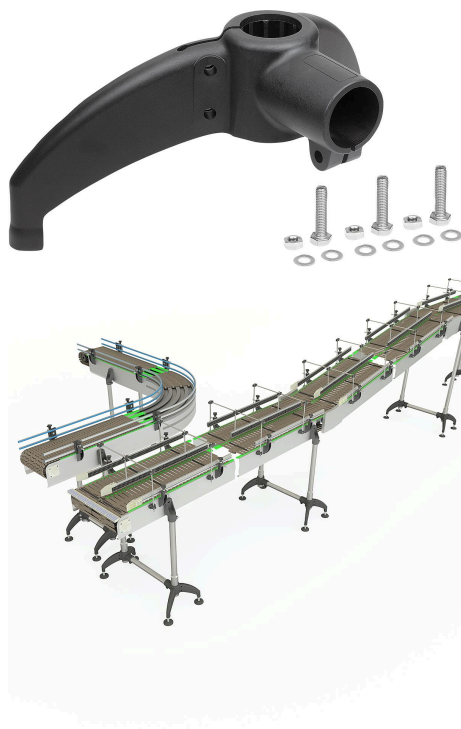


商品描述/产品说明



产品说明

材料：
热塑性塑料。
1.4301 不锈钢螺栓和螺母。

规格：
黑色。
亮色螺栓和螺母。

提示：
圆管由两个螺钉夹紧。件管接头适用于带 M16 螺纹的脚杯。

带横向连接杆的双支腿件管接头可用于进一步稳定输送系统。

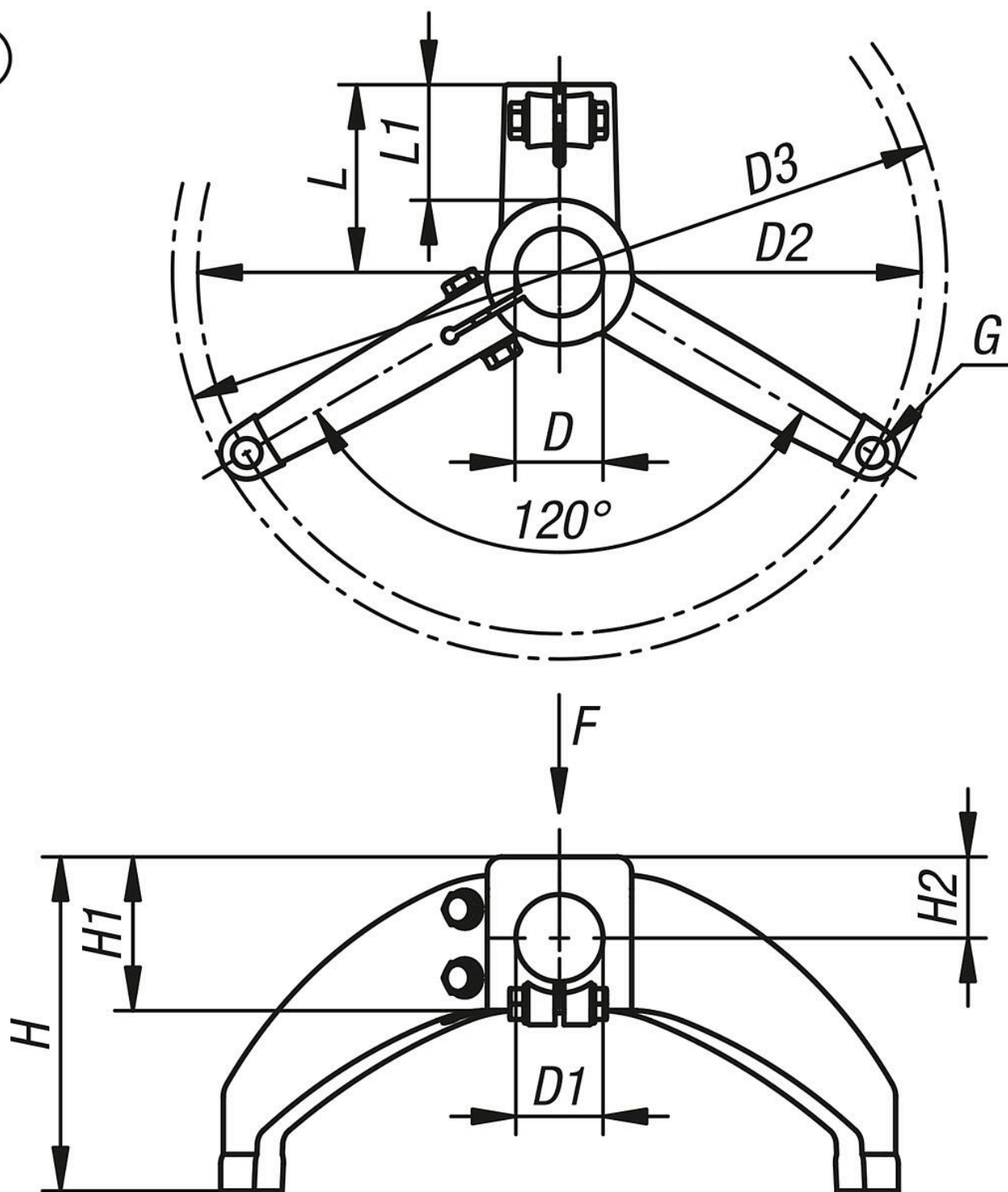
符合 DIN EN 10220 标准的配套钢管。

A 型：双支腿件管接头，180° 角。
B 型：双支腿件管接头，120° 角。

根据要求：
镀锌钢制成的螺栓和螺母。
其他材料和颜色。

图纸

B



商品概述

订货号	类型	D	D1	D2	D3	G	H	H1	H2	L	L1	F max. kN
29350-02-14842	B	48,3	42,4	400	430	M16	185	85	45	104	70	9,6
29350-02-14848	B	48,3	48,3	400	430	M16	185	85	45	104	70	9,6
29350-02-16042	B	60,3	42,4	400	430	M16	185	85	45	104	70	9,6
29350-02-16048	B	60,3	48,3	400	430	M16	185	85	45	104	70	9,6

商品概述
