

商品描述/产品说明



产品说明

材料：
钢制 1.7225。

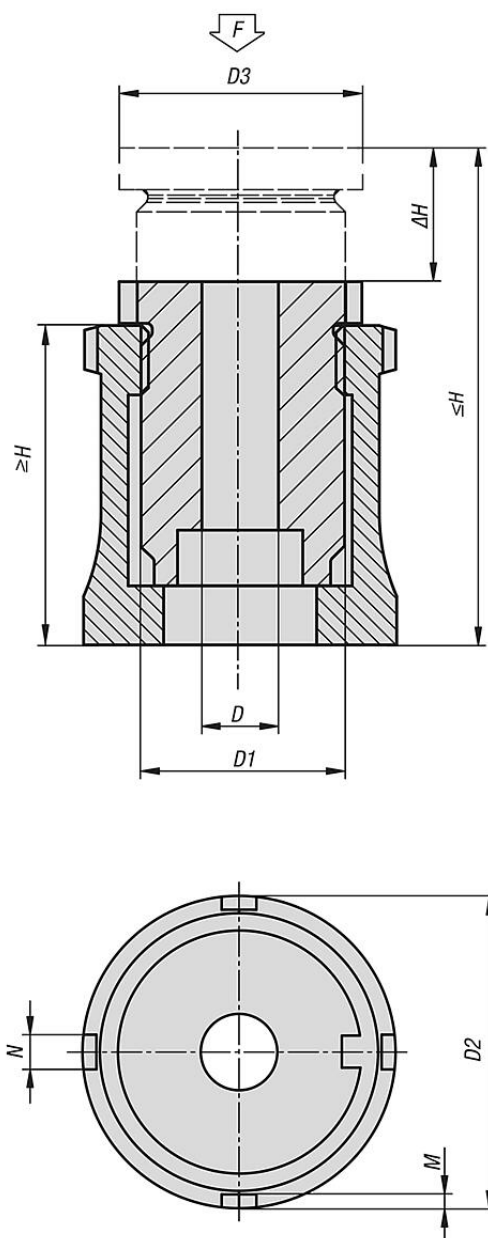
规格：
电镀锌和经过钝化处理。

提示：
高度调整脚适用于需要安装和校准重型系统、机器和设备。其特征是具有 15 mm 至 40 mm 的较大调节行程。
扣除固定螺栓预紧力后，可获得静态附加载荷 F。

根据要求：
其他尺寸。
不锈钢高度调节脚 A1 或 A4。

附件：
带 DIN 1810A 挂钩的加长版钩形扳手 96650。

图纸



商品概述

订 货 号	D	D1	D2	D3	H min.	H max.	ΔH	M	N	F kN	适用 螺栓	锁紧螺母
27709-01506	6,6	M15x1	25	19	32	47	15	2	4	45	M6	不带锁紧螺母
27709-02008	9	M20x1	32	24	40	60	20	2	4	75	M8	不带锁紧螺母
27709-02510	11	M30x1,5	45	35	52	77	25	2	5	140	M10	不带锁紧螺母
27709-03212	13,5	M40x1,5	58	45	64	96	32	2,5	6	210	M12	不带锁紧螺母
27709-04016	17,5	M50x1,5	70	55	78	118	40	2,5	6	400	M16	不带锁紧螺母

