

商品描述/产品说明



产品说明

材料：
热塑性塑料支架、旋转头和十字把手。
不锈钢单眼螺栓。
黄铜制衬套。

规格：
黑色支架、旋转头和十字把手。
亮色单眼螺栓。
衬套镀镍。

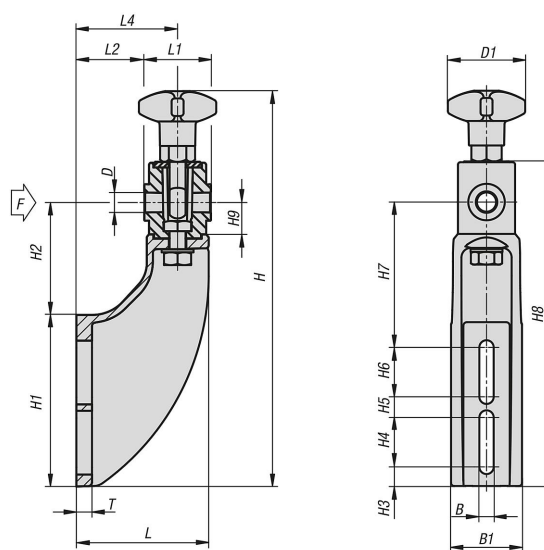
提示：
侧导向装置支架是可调侧导向装置的基础。它们通过螺栓固定在输送系统的侧面。侧导向装置支架可用十字把手夹紧合适的螺栓（连接到用于侧导向装置的夹具上）。夹具/导向机构和支架之间的距离可以轻松进行可变调整。旋转头可以 360° 调整夹具位置。

输送系统上的定向产品引导，使产品在运输过程中保持在传送带上。

根据要求：
配套间隔垫片。
无止动边。
不锈钢侧导向装置支架。

附件：
螺栓 29301-10。
螺栓 29302-10。
螺栓 29303-10。
双夹具 29304。
双夹具 29304-02。

图纸



商品概述

订货号	B	B1	D	D1	H	H1	H2	H3	H4	H5	H6	H7	H8	H9	L	L1	L2	L4	T	F max. kN
29300-05-0129	9	44,5	12,5	48	247	108	71	11	31	13	31	93	202	20	83,5	39	44,5	64	14	2,6
29300-05-0169	9	44,5	16,5	48	247	108	71	11	31	13	31	93	202	20	83,5	39	44,5	64	14	3,5