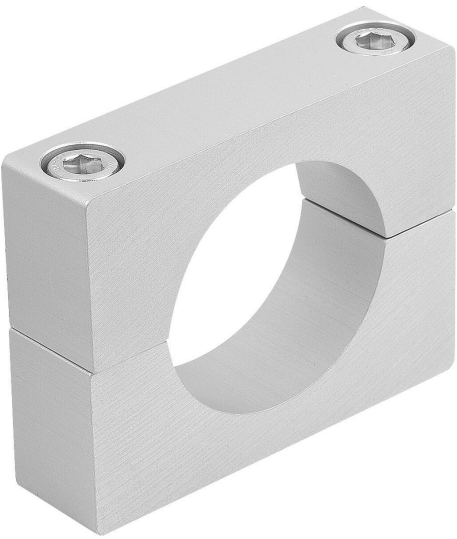


商品描述/产品说明



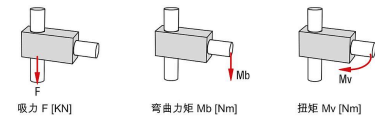
产品说明

材料：
铝制挤压。

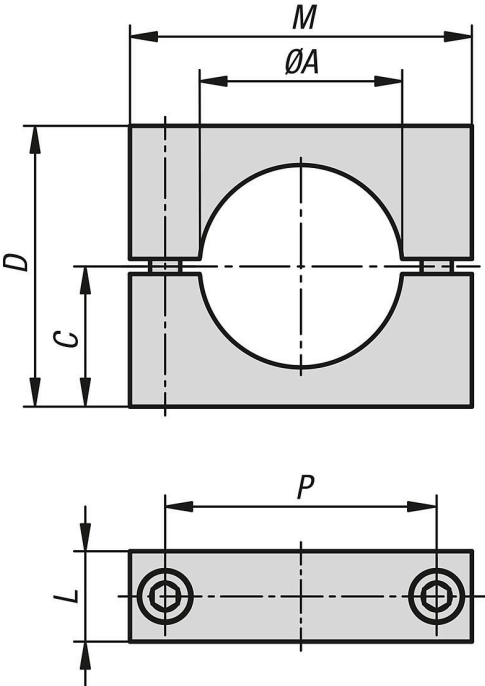
规格：
阳极氧化。

提示：
法兰夹紧件用于固定推杆(29105)。

附件：
线性单元 29105。
不锈钢线性单元 29105。



图纸



商品概述

铝制法兰夹紧件，适用于推杆

| 订货号 | A | C | D | L | M | P |
|-------------|------|----|----|----|----|----|
| 29105-11-30 | 30,1 | 21 | 42 | 16 | 56 | 42 |
| 29105-11-40 | 40,2 | 28 | 56 | 18 | 68 | 54 |
| 29105-11-50 | 50,3 | 35 | 70 | 20 | 85 | 67 |

商品概述
