

产品说明

产品描述：

锁紧柱塞用于固定工件防止侧向位置移动。只有将顶销拔出后才能移动到新位置。如果柱塞需要维持在拔出状态较长时间，为避免顶销弹回，可选用C型或D型。

材料：

钢制规格：

易切削钢螺纹套筒和柱塞顶销。

不锈钢规格：

螺纹套筒 1.4305.

柱塞顶销经硬化处理 1.4034.

柱塞顶销未经硬化处理 1.4305.

热塑性塑料蘑菇头把手。

规格：

钢制规格：

螺纹套筒经氧化处理。

锁销经过硬化、研磨和氧化处理。

不锈钢规格：

亮色螺纹套筒。

柱塞顶销经硬化并打磨处理，亮色。

柱塞顶销未经硬化并打磨处理，亮色。

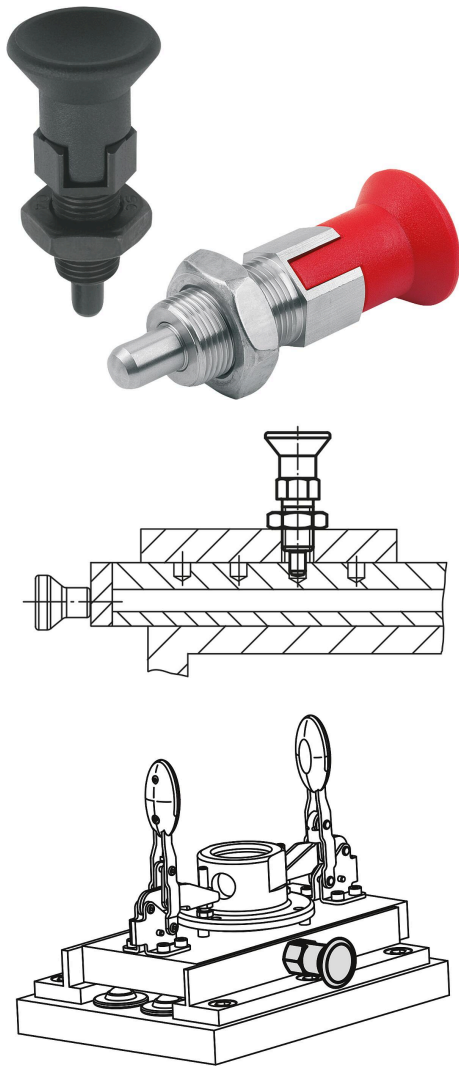
RAL7021 黑灰色或 RAL3020 交通红色蘑菇头把手。

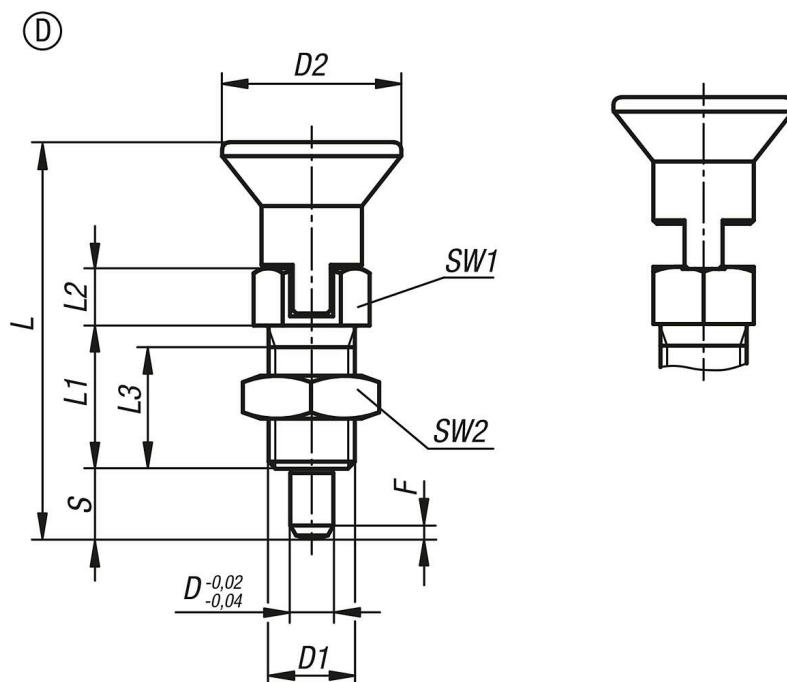
提示：

分度销用于固定工件防止侧向位置移动。只有将顶销拔出后才能移动到新位置。

根据要求：

特殊类型。





商品概述

订货号	类型	组件颜色	主体材料	定位销	D	D1	D2	L	L1	L2	L3	行程 S	SW1	SW2	Fx30°	初始位置 弹簧弹力 F1 约 N	终点位置 弹簧弹力 F2 约 N
03089-24903	D	黑灰色 RAL 7021	钢制	硬化处理	3	M6x0,75	14	34,5	12	6,5	10	5	8	10	0,8	3	10
03089-24004	D	黑灰色 RAL 7021	钢制	硬化处理	4	M8x1	18	42,5	15	8	13	6	10	13	1	6	21
03089-24105	D	黑灰色 RAL 7021	钢制	硬化处理	5	M10x1	21	49,5	17	10	15	8	13	17	1,3	5	16
03089-24206	D	黑灰色 RAL 7021	钢制	硬化处理	6	M12x1,5	25	57,7	20	11	17	9	14	19	1,8	6	18
03089-24308	D	黑灰色 RAL 7021	钢制	硬化处理	8	M16x1,5	33	76	26	14	23	12	19	24	2,3	15	45
03089-24410	D	黑灰色 RAL 7021	钢制	硬化处理	10	M20x1,5	33	84	28	17	25	15	22	30	2,8	14	42
03089-24412	D	黑灰色 RAL 7021	钢制	硬化处理	12	M20x1,5	33	90	28	20	25	18	22	30	2,8	15	51
03089-24516	D	黑灰色 RAL 7021	钢制	硬化处理	16	M24x2	40	112	32	26	28	24	27	36	3,2	18	48
03089-204903	D	黑灰色 RAL 7021	不锈钢	硬化处理	3	M6x0,75	14	34,5	12	6,5	10	5	8	10	0,8	3	10
03089-204004	D	黑灰色 RAL 7021	不锈钢	硬化处理	4	M8x1	18	42,5	15	8	13	6	10	13	1	6	21
03089-204105	D	黑灰色 RAL 7021	不锈钢	硬化处理	5	M10x1	21	49,5	17	10	15	8	13	17	1,3	5	16
03089-204206	D	黑灰色 RAL 7021	不锈钢	硬化处理	6	M12x1,5	25	57,7	20	11	17	9	14	19	1,8	6	18
03089-204308	D	黑灰色 RAL 7021	不锈钢	硬化处理	8	M16x1,5	33	76	26	14	23	12	19	24	2,3	15	45
03089-204410	D	黑灰色 RAL 7021	不锈钢	硬化处理	10	M20x1,5	33	84	28	17	25	15	22	30	2,8	14	42
03089-204412	D	黑灰色 RAL 7021	不锈钢	硬化处理	12	M20x1,5	33	90	28	20	25	18	22	30	2,8	15	51
03089-204516	D	黑灰色 RAL 7021	不锈钢	硬化处理	16	M24x2	40	112	32	26	28	24	27	36	3,2	18	48
03089-214903	D	黑灰色 RAL 7021	不锈钢	未硬化处理	3	M6x0,75	14	34,5	12	6,5	10	5	8	10	0,8	3	10
03089-214004	D	黑灰色 RAL 7021	不锈钢	未硬化处理	4	M8x1	18	42,5	15	8	13	6	10	13	1	6	21
03089-214105	D	黑灰色 RAL 7021	不锈钢	未硬化处理	5	M10x1	21	49,5	17	10	15	8	13	17	1,3	5	16
03089-214206	D	黑灰色 RAL 7021	不锈钢	未硬化处理	6	M12x1,5	25	57,7	20	11	17	9	14	19	1,8	6	18
03089-214308	D	黑灰色 RAL 7021	不锈钢	未硬化处理	8	M16x1,5	33	76	26	14	23	12	19	24	2,3	15	45
03089-214410	D	黑灰色 RAL 7021	不锈钢	未硬化处理	10	M20x1,5	33	84	28	17	25	15	22	30	2,8	14	42

03089_D 钢制或不锈钢锁紧柱栓，带塑料蘑菇头把手、加长锁紧销、拔出锁槽和锁紧螺母



商品概述

订货号	类型	组件颜色	主体材料	定位销	D	D1	D2	L	L1	L2	L3	行程 S	SW1	SW2	Fx30°	初始位置 弹簧弹力 F1 约 N	终点位置 弹簧弹力 F2 约 N
03089-214412	D	黑灰色 RAL 7021	不锈钢	未硬化处理	12	M20x1,5	33	90	28	20	25	18	22	30	2,8	15	51
03089-214516	D	黑灰色 RAL 7021	不锈钢	未硬化处理	16	M24x2	40	112	32	26	28	24	27	36	3,2	18	48
03089-2490384	D	红色 RAL 3020	钢制	硬化处理	3	M6x0,75	14	34,5	12	6,5	10	5	8	10	0,8	3	10
03089-2400484	D	红色 RAL 3020	钢制	硬化处理	4	M8x1	18	42,5	15	8	13	6	10	13	1	6	21
03089-2410584	D	红色 RAL 3020	钢制	硬化处理	5	M10x1	21	49,5	17	10	15	8	13	17	1,3	5	16
03089-2420684	D	红色 RAL 3020	钢制	硬化处理	6	M12x1,5	25	57,7	20	11	17	9	14	19	1,8	6	18
03089-2430884	D	红色 RAL 3020	钢制	硬化处理	8	M16x1,5	33	76	26	14	23	12	19	24	2,3	15	45
03089-2441084	D	红色 RAL 3020	钢制	硬化处理	10	M20x1,5	33	84	28	17	25	15	22	30	2,8	14	42
03089-2441284	D	红色 RAL 3020	钢制	硬化处理	12	M20x1,5	33	90	28	20	25	18	22	30	2,8	15	51
03089-2451684	D	红色 RAL 3020	钢制	硬化处理	16	M24x2	40	112	32	26	28	24	27	36	3,2	18	48
03089-20490384	D	红色 RAL 3020	不锈钢	硬化处理	3	M6x0,75	14	34,5	12	6,5	10	5	8	10	0,8	3	10
03089-20400484	D	红色 RAL 3020	不锈钢	硬化处理	4	M8x1	18	42,5	15	8	13	6	10	13	1	6	21
03089-20410584	D	红色 RAL 3020	不锈钢	硬化处理	5	M10x1	21	49,5	17	10	15	8	13	17	1,3	5	16
03089-20420684	D	红色 RAL 3020	不锈钢	硬化处理	6	M12x1,5	25	57,7	20	11	17	9	14	19	1,8	6	18
03089-20430884	D	红色 RAL 3020	不锈钢	硬化处理	8	M16x1,5	33	76	26	14	23	12	19	24	2,3	15	45
03089-20441084	D	红色 RAL 3020	不锈钢	硬化处理	10	M20x1,5	33	84	28	17	25	15	22	30	2,8	14	42
03089-20441284	D	红色 RAL 3020	不锈钢	硬化处理	12	M20x1,5	33	90	28	20	25	18	22	30	2,8	15	51
03089-20451684	D	红色 RAL 3020	不锈钢	硬化处理	16	M24x2	40	112	32	26	28	24	27	36	3,2	18	48
03089-21490384	D	红色 RAL 3020	不锈钢	未硬化处理	3	M6x0,75	14	34,5	12	6,5	10	5	8	10	0,8	3	10
03089-21400484	D	红色 RAL 3020	不锈钢	未硬化处理	4	M8x1	18	42,5	15	8	13	6	10	13	1	6	21
03089-21410584	D	红色 RAL 3020	不锈钢	未硬化处理	5	M10x1	21	49,5	17	10	15	8	13	17	1,3	5	16
03089-21420684	D	红色 RAL 3020	不锈钢	未硬化处理	6	M12x1,5	25	57,7	20	11	17	9	14	19	1,8	6	18
03089-21430884	D	红色 RAL 3020	不锈钢	未硬化处理	8	M16x1,5	33	76	26	14	23	12	19	24	2,3	15	45
03089-21441084	D	红色 RAL 3020	不锈钢	未硬化处理	10	M20x1,5	33	84	28	17	25	15	22	30	2,8	14	42
03089-21441284	D	红色 RAL 3020	不锈钢	未硬化处理	12	M20x1,5	33	90	28	20	25	18	22	30	2,8	15	51
03089-21451684	D	红色 RAL 3020	不锈钢	未硬化处理	16	M24x2	40	112	32	26	28	24	27	36	3,2	18	48