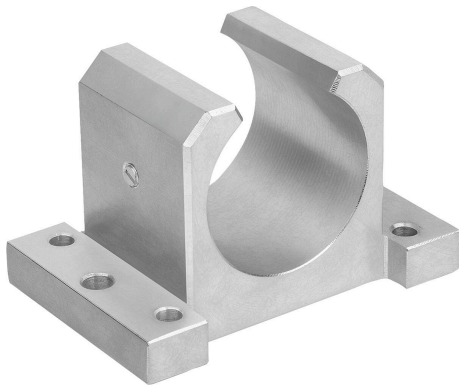


## 商品描述/产品说明



## 产品说明

## 产品描述：

由挤压铝制型材制成的轴承座配有六个安装孔，可满足对外壳的所有要求。

## 材料：

铝制。

## 提示：

所有具有标准安装高度的球衬套都可以与轴承座结合使用。

## 附件：

线性滑动轴承 21495-01。

带塑料保持架的线性滚珠轴承 21500。

带钢保持架的线性滚珠轴承 21505。

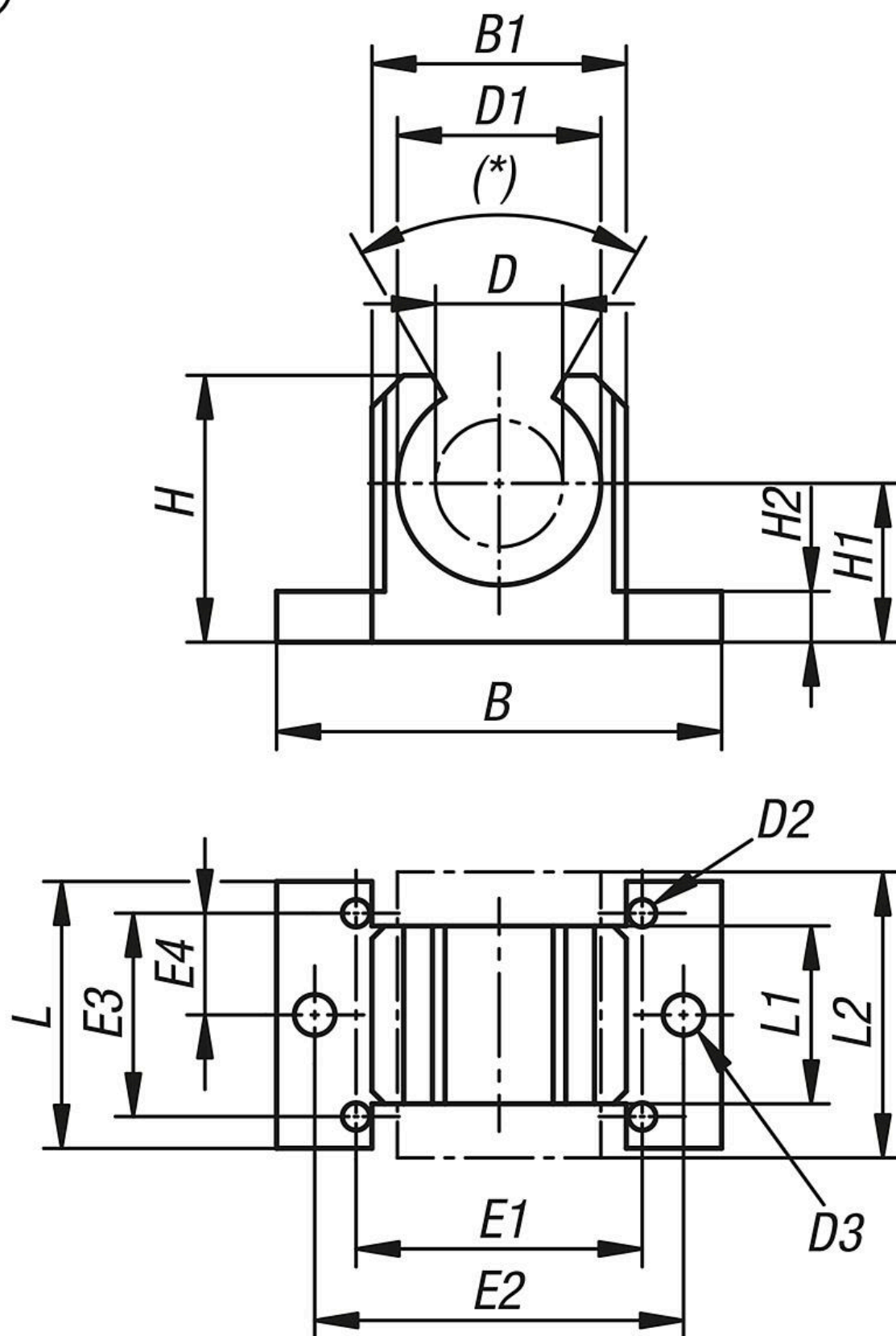
不锈钢线性滚珠轴承 21505-01。

带角度误差补偿的线性滚珠轴承 21510。

带角度误差补偿的线性滚珠轴承，高额定载荷 21515。

图纸

⑧



## 商品概述

订货号	类型 1	类型	B	B1	D	D1	D2	D3	E1	E2	E3	E4	H	H1	H2	L	L1	L2
24071-112	开口	B	52	30	12	22	4,3	5,3	32	42	23	11,5	28	18	6	32	20	32
24071-116	开口	B	56	34	16	26	4,3	5,3	40	46	26	13	33,5	22	7	35	22	36
24071-120	开口	B	70	40	20	32	4,3	6,4	45	58	32	16	42	25	8	42	28	45
24071-125	开口	B	80	50	25	40	5,3	6,4	60	68	40	20	51	30	10	54	40	58
24071-130	开口	B	88	58	30	47	6,4	6,4	68	76	45	22,5	60	35	10	60	48	68
24071-140	开口	B	108	74	40	62	8,4	8,4	86	94	58	29	77	45	12	78	56	80
24071-150	开口	B	135	96	50	75	8,4	10,5	108	116	50	25	93	50	12	72	72	100