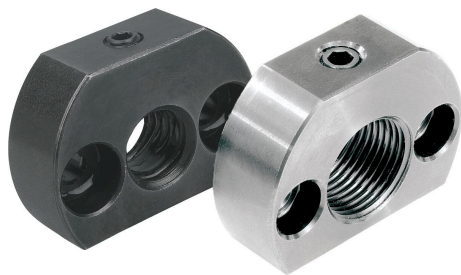


## 商品描述/产品说明



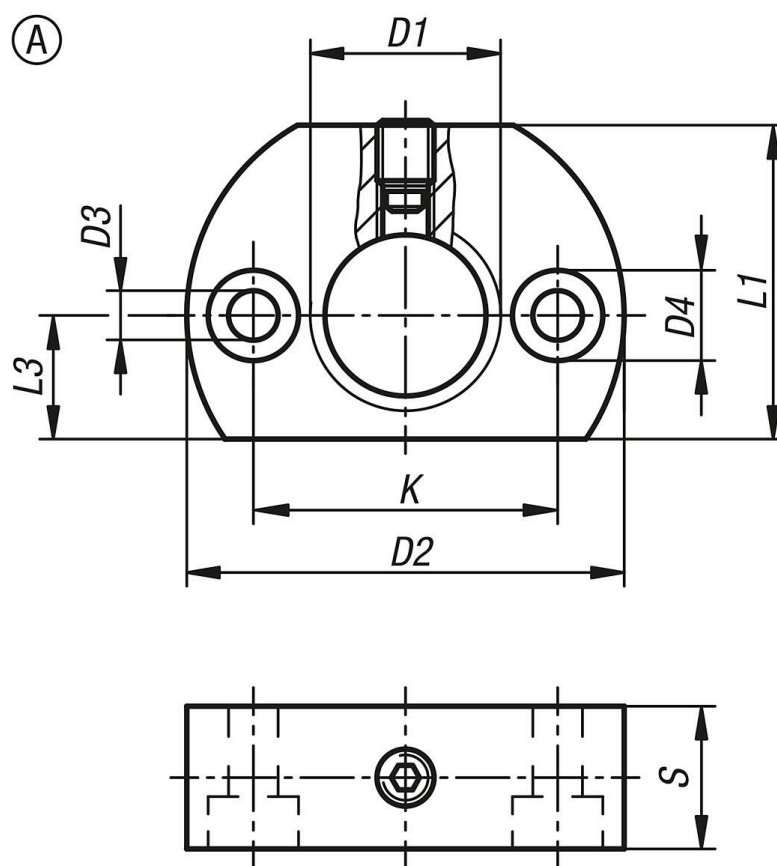
## 产品说明

材料：  
钢或不锈钢 1.4305。

规格：  
钢制 黑色氧化处理。  
不锈钢 亮色。

提示：  
固定件起到固定手柄型分度销的辅助作用，扩展了其使用范围。它们也适用其它类型的锁紧柱塞。

## 图纸



## 商品概述

订货号	类型	主体材料	D1	D2	D3	D4	K	L1	L3	S
03099-112	A	钢制	M12	36	5,5	10	24	25	10	12
03099-1121	A	钢制	M12x1,5	36	5,5	10	24	25	10	12
03099-116	A	钢制	M16	46	5,5	10	32	33	13	15
03099-1161	A	钢制	M16x1,5	46	5,5	10	32	33	13	15
03099-120	A	钢制	M20	46	5,5	10	32	33	13	15
03099-1201	A	钢制	M20x1,5	46	5,5	10	32	33	13	15
03099-1112	A	不锈钢	M12	36	5,5	10	24	25	10	12
03099-11121	A	不锈钢	M12x1,5	36	5,5	10	24	25	10	12
03099-1116	A	不锈钢	M16	46	5,5	10	32	33	13	15
03099-11161	A	不锈钢	M16x1,5	46	5,5	10	32	33	13	15

商品概述

订货号	类型	主体材料	D1	D2	D3	D4	K	L1	L3	S
03099-1120	A	不锈钢	M20	46	5,5	10	32	33	13	15
03099-11201-01	A	不锈钢	M20x1,5	46	5,5	10	32	33	13	15