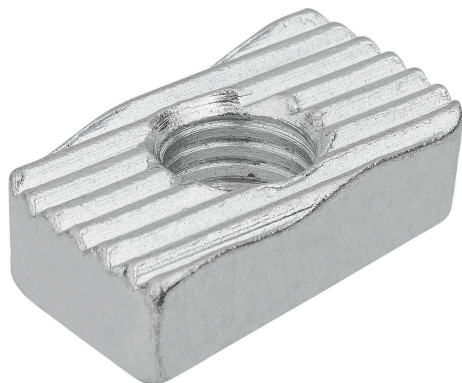


商品描述/产品说明



产品说明

产品描述：
螺纹板是专门为用于安装导轨而开发的。

材料：
钢制。

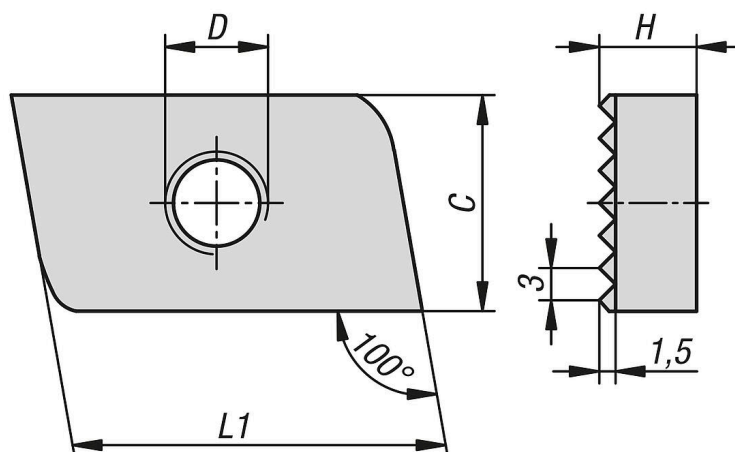
规格：
电镀锌。

提示：
螺纹板与安装导轨配合使用。螺纹板可插入安装导轨的凹槽中并精确定位。

拧入螺钉或螺纹杆时，螺纹板楔入型材，形成快速经济的连接，无需复杂的防松操作。即使在垂直安装时，齿形也能确保高度稳定和负载能力强的连接。

适用于系统 41 安装型材 (41/22 和 41/41) 。

图纸



商品概述

带齿的 T 型头螺纹板，用于系统 41 C 型材安装导轨

订货号	C	D	H	L1
07094-11-114106	20	M6	9	34,5
07094-11-114108	20	M8	9	34,5
07094-11-114110	20	M10	9	34,5
07094-11-114112	20	M12	9	34,5
07094-11-114116	20	M16	9	34,5

商品概述
