

商品描述/产品说明

产品说明

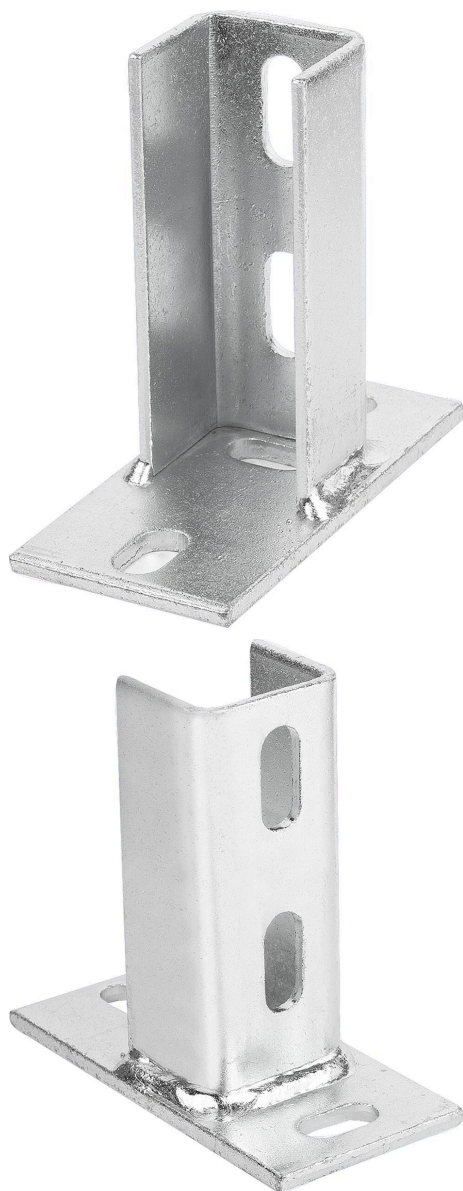
材料：
钢制。

规格：
电镀锌。

提示：
用于将安装导轨牢固固定在地板、天花板或墙上的型材支脚。底板上的长孔交错排列，可使型材支脚达到最佳对齐效果。

适用于系统 28 安装型材 (28/28)。

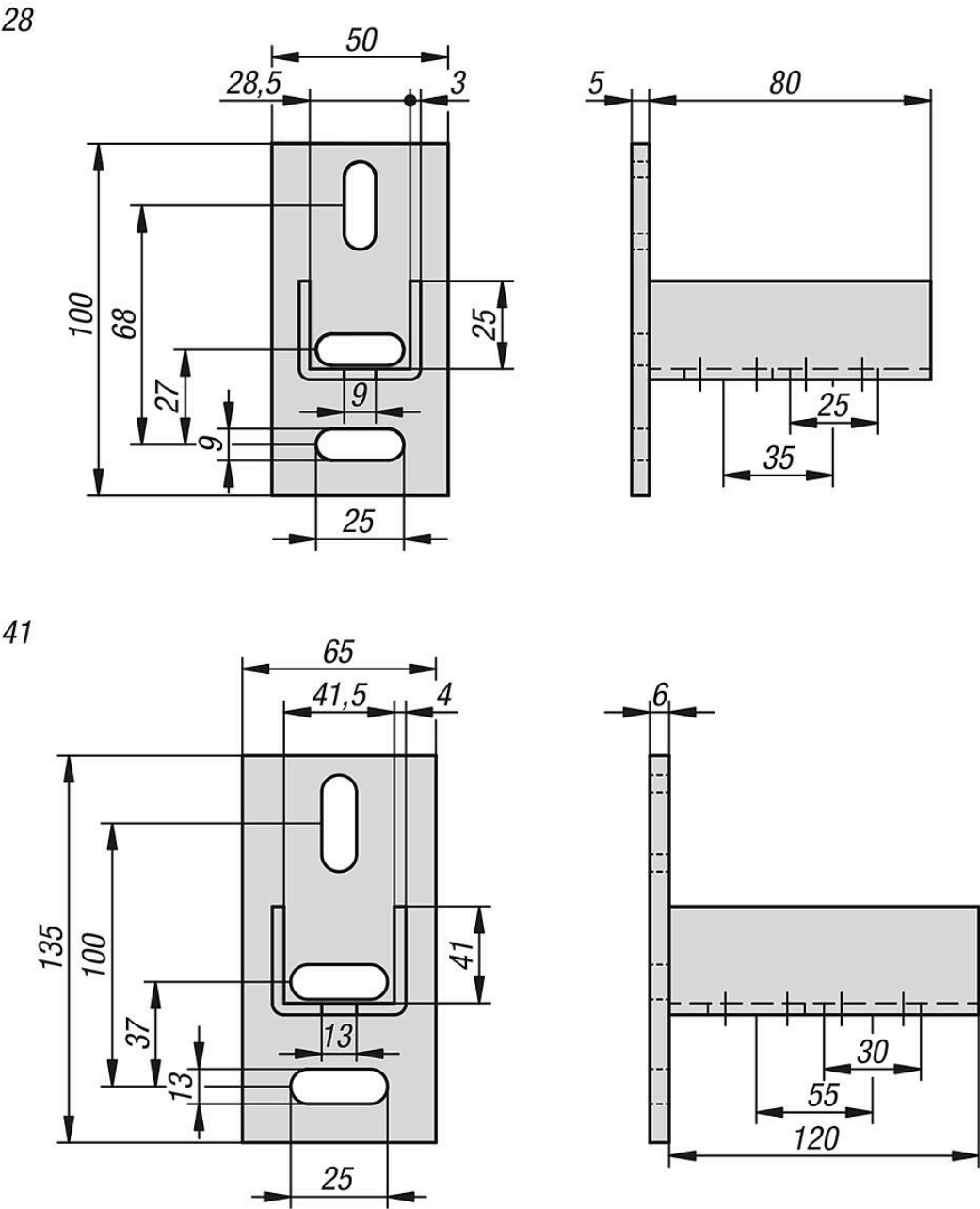
适用于系统 41 安装型材 (41/41)。



商品描述/产品说明



图纸



商品概述

用于系统 28 和 41 C 型材安装导轨的型材支脚

订货号	类型 1
10925-50-1128	系统 28
10925-50-1141	系统 41

商品概述
