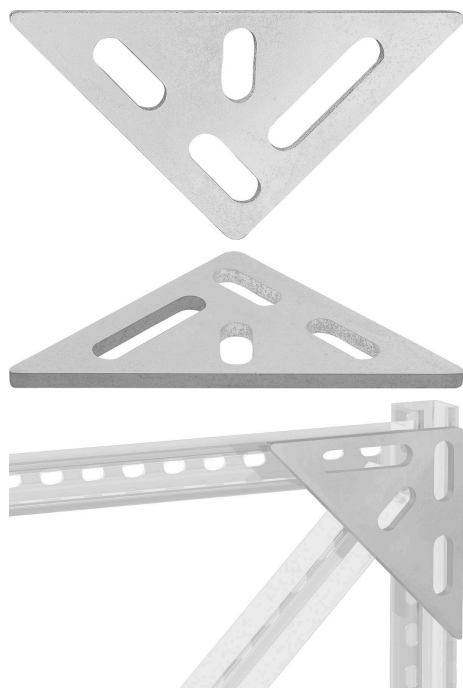


商品描述/产品说明



产品说明

材料：
钢制。

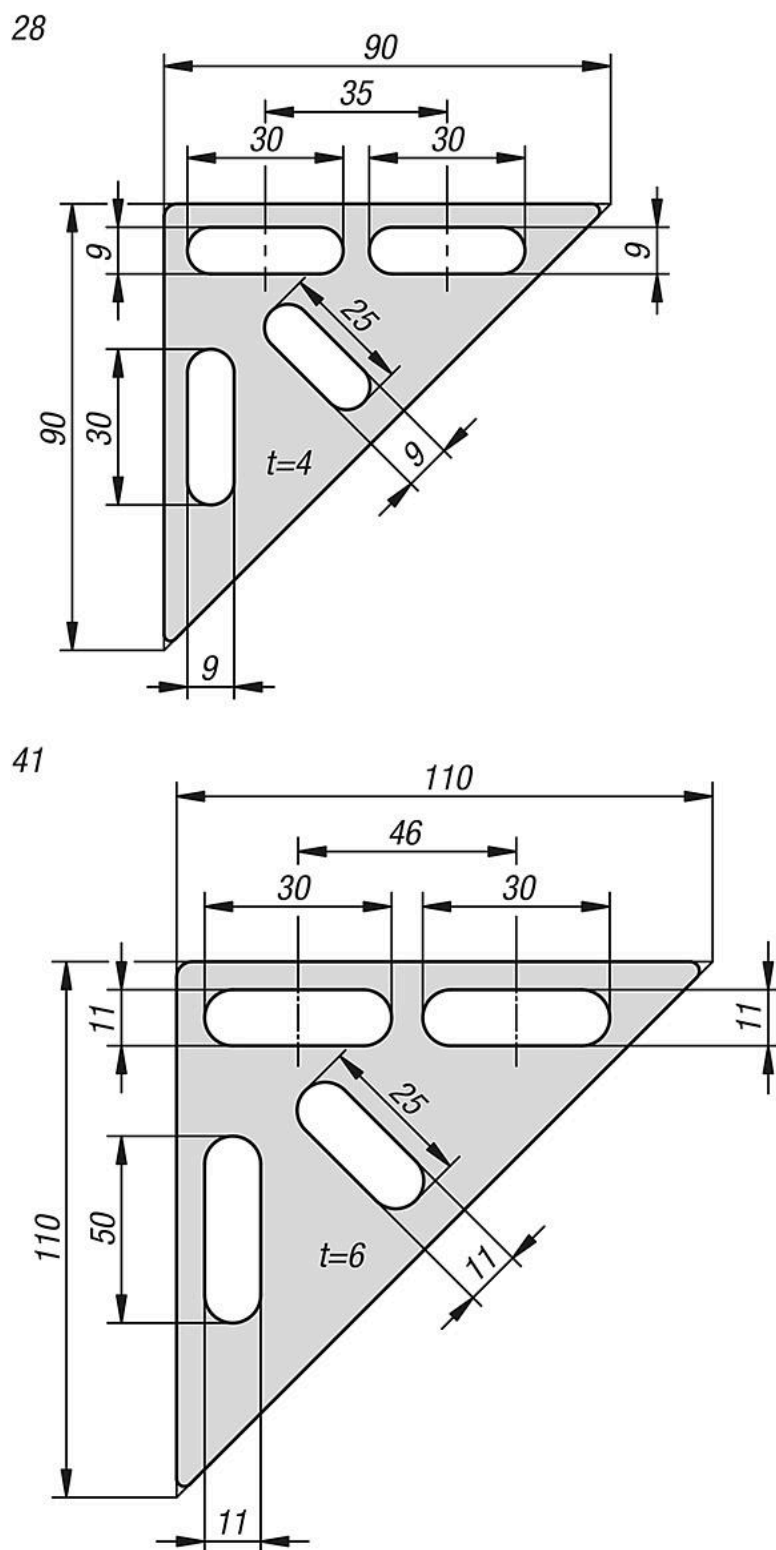
规格：
电镀锌。

提示：
三角形凸耳，用于连接三根安装导轨（纵向、横向或斜向）。三角形凸耳安装在顶部。

适用于系统 28 安装型材（28/15 和 28/28）。

适用于系统 41 安装型材（41/22 和 41/41）。

图纸



商品概述

用于系统 28 和 41 C 型材安装导轨的三角形凸耳

商品概述

订货号	类型 1
10925-65-1128	系统 28
10925-65-1141	系统 41