

商品描述/产品说明



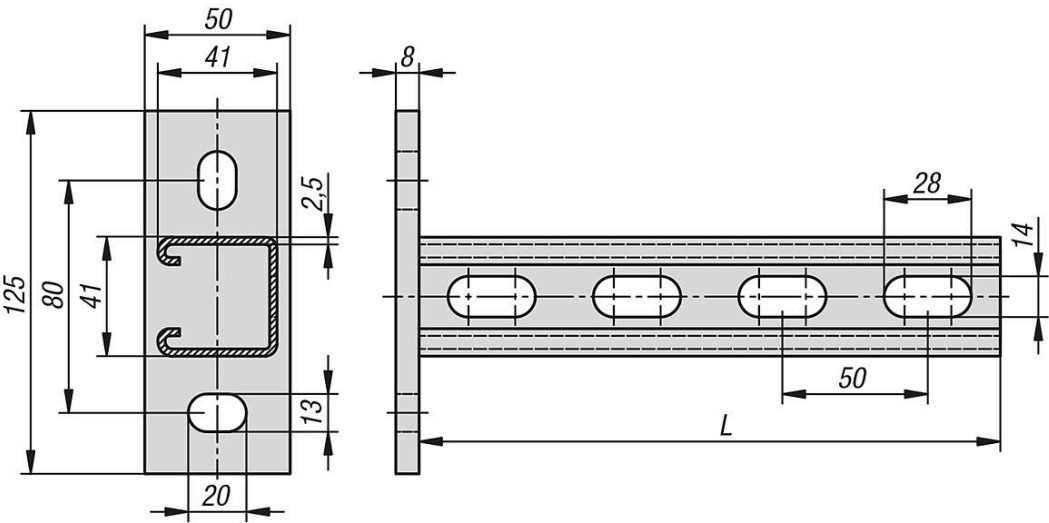
产品说明

材料：
钢制。

规格：
电镀锌。

提示：
普遍适用的支架，用于固定管道、设备等。底板上的长孔交错排列，可使支架达到最佳对齐效果。

图纸



商品概述

系统 41 横向支架

订货号	L
10926-03-1141300	300
10926-03-1141450	450
10926-03-1141600	600