

商品描述/产品说明



产品说明

材料：
钢制。
不锈钢 1.4305。

规格：
黑钢 不锈钢

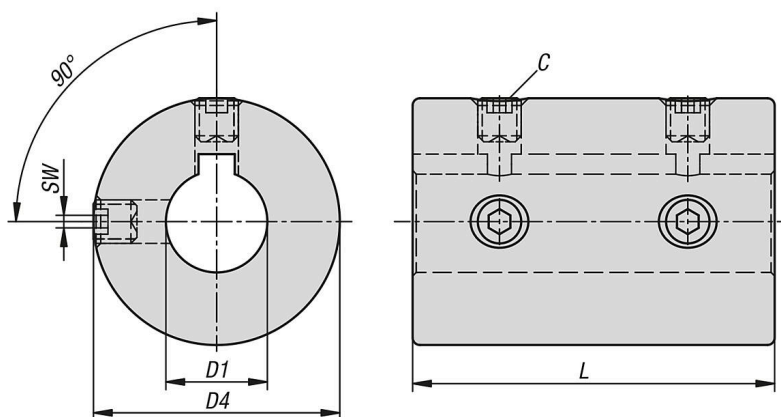
提示：
刚性联轴器抗扭转和无间隙地传输高扭矩。不存在轴位移或轴心偏差时使用。耐磨和免维护。只有在实现轴的最佳安装和尺寸精度时，才可传输最大额定扭矩。最大转速 4000 U/min。

刚性离合器配备埋头螺栓，用于将离合器固定在轴上。

B 型：带键槽，符合 DIN 6885/1 标准，公差 P9。

根据要求：
无键槽的刚性离合器。

图纸



商品概述

刚性离合器，带埋头螺栓的夹紧件

订货号	主体材料	主体表面	D1	D4	L	C (DIN 916)	SW	额定扭矩 Nm	安装螺栓 锁紧扭矩 Nm
23049-1060	钢制	黑色氧化处理	6	18	30	M4	2	4	2,2
23049-1080	钢制	黑色氧化处理	8	24	35	M4	2	8	2,2
23049-1100	钢制	黑色氧化处理	10	29	45	M5	2,5	12	4
23049-1120	钢制	黑色氧化处理	12	29	45	M6	3	17	7,2
23049-1140	钢制	黑色氧化处理	14	34	50	M6	3	30	7,2
23049-1150	钢制	黑色氧化处理	15	34	50	M6	3	32	7,2
23049-1160	钢制	黑色氧化处理	16	34	50	M6	3	35	7,2
23049-1200	钢制	黑色氧化处理	20	42	65	M6	3	70	7,2
23049-1250	钢制	黑色氧化处理	25	45	75	M8	4	135	17
23049-1300	钢制	黑色氧化处理	30	53	83	M8	4	155	17
23049-1350	钢制	黑色氧化处理	35	67	95	M8	4	230	17
23049-1400	钢制	黑色氧化处理	40	77	108	M10	5	310	33
23049-1500	钢制	黑色氧化处理	50	85	124	M10	5	490	33
23049-2060	不锈钢	亮色	6	18	30	M4	2	2,7	1,76

商品概述

订货号	主体材料	主体表面	D1	D4	L	C (DIN 916)	SW	额定扭矩 Nm	安装螺栓 锁紧扭矩 Nm
23049-2080	不锈钢	亮色	8	24	35	M4	2	5,4	1,76
23049-2100	不锈钢	亮色	10	29	45	M5	2,5	8,1	3,2
23049-2120	不锈钢	亮色	12	29	45	M6	3	12	5,8
23049-2140	不锈钢	亮色	14	34	50	M6	3	20	5,8
23049-2150	不锈钢	亮色	15	34	50	M6	3	22	5,8
23049-2160	不锈钢	亮色	16	34	50	M6	3	24	5,8
23049-2200	不锈钢	亮色	20	42	65	M6	3	47	5,8
23049-2250	不锈钢	亮色	25	45	75	M8	4	91	13,6
23049-2300	不锈钢	亮色	30	53	83	M8	4	105	13,6
23049-2350	不锈钢	亮色	35	67	95	M8	4	155	13,6
23049-2400	不锈钢	亮色	40	77	108	M10	5	210	26,4
23049-2500	不锈钢	亮色	50	85	124	M10	5	340	26,4