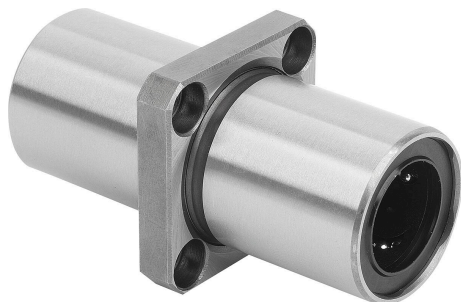


## 商品描述/产品说明



## 产品说明

材料：  
外壳为钢制。  
塑料保持架。  
钢制滚珠。

规格：  
线性滚珠轴承符合系列 3 的 ISO 10285 标准。带两侧密封件。线性滚珠轴承配有一个塑料保持架。这确保了安静运行和突出的运行特性。带中心法兰，可直接安装在壳体上。双轴承设计，可在扭矩负荷下使用。

建议公差：

轴：H6

壳体：H7

两侧带密封的线性滚珠轴承应在安装前涂抹润滑脂。规定的额定负载适用于使用淬硬和磨削过的轴。

温度范围：

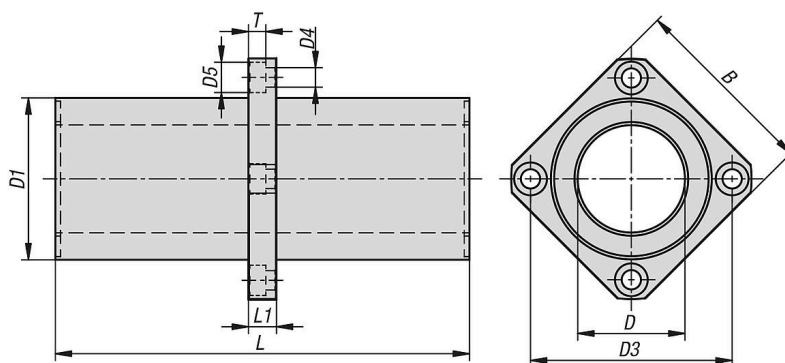
-20 °C 至 +80 °C。

附件：

精密导向轴 21595。

固定螺栓 07160。

## 图纸



## 商品概述

## 带中心法兰的钢制线性滚珠轴承，方形设计

订货号	D	D1	D3	D4	D5	L	L1	T	额定负载 动态 N	额定负载 静态 N
21520-03-0812	8	16	24	3,5	6	46	5	3,1	421	804
21520-03-1212	12	22	32	4,5	7,5	61	6	4,1	813	1570
21520-03-1612	16	26	36	4,5	7,5	68	6	4,1	921	1780
21520-03-2012	20	32	43	5,5	9	80	8	5,1	1370	2740
21520-03-2512	25	4	51	5,5	9	112	8	5,1	1570	3140
21520-03-3012	30	47	62	6,6	11	123	10	6,1	2500	5490
21520-03-4012	40	62	80	9	14	151	13	8,1	3430	8040
21520-03-5012	50	75	94	9	14	192	13	8,1	6080	15900

商品概述

---