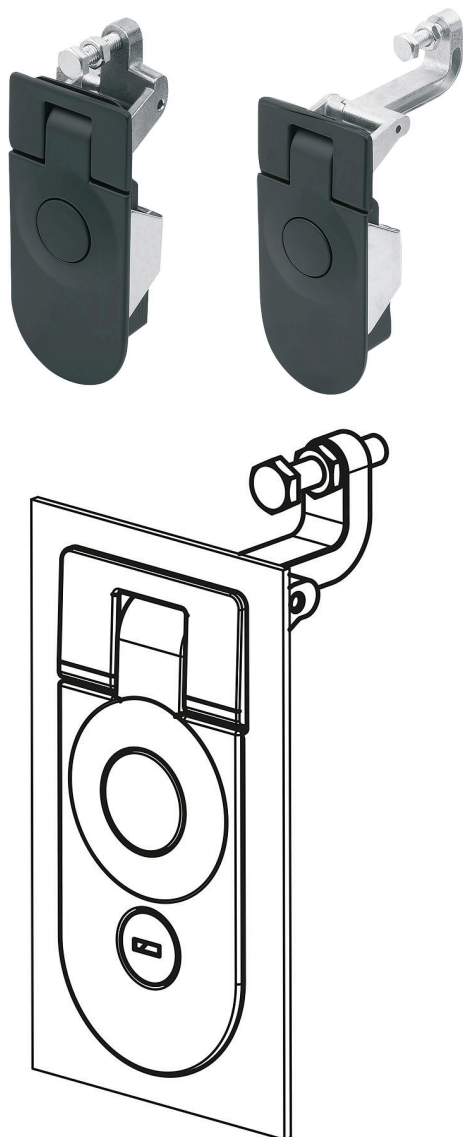


商品描述/产品说明



产品说明

产品描述：

压缩锁主要用于门、挡板、盖板和外壳等，在这里需要较高的密封件压紧力才能锁闭受压部件。

它们的杠杆作用产生的夹紧力将密封件压在一起。因此，它们具有很强的抗震、防尘和/或防水性能。

材料：

压铸锌壳体。

钢制支架、螺栓和螺母。

规格：

黑色外壳，经粉末喷涂处理。

镀锌支架、螺栓和螺母。

提示：

调节行程 H1 可调至 60 mm。

门板厚度最大 5 mm。

密封件防水防尘。

锁闭为同时锁定，即每把锁可用同一把钥匙打开。

使用说明：

按下按钮后，锁门移动到打开位置，即可打开门。

闭合杠杆时，门会被压在门框上。

应用：

- 机械工程
- 开关柜
- 车辆制造
- 实验室设备
- 包装工业

装配：

1. 根据草图制作装配切口。
2. 从正面将锁门插入安装口。
3. 从后面拧紧螺栓，这样就能将安装支架拉到门板上，并将锁门固定在安装口。

供货范围：

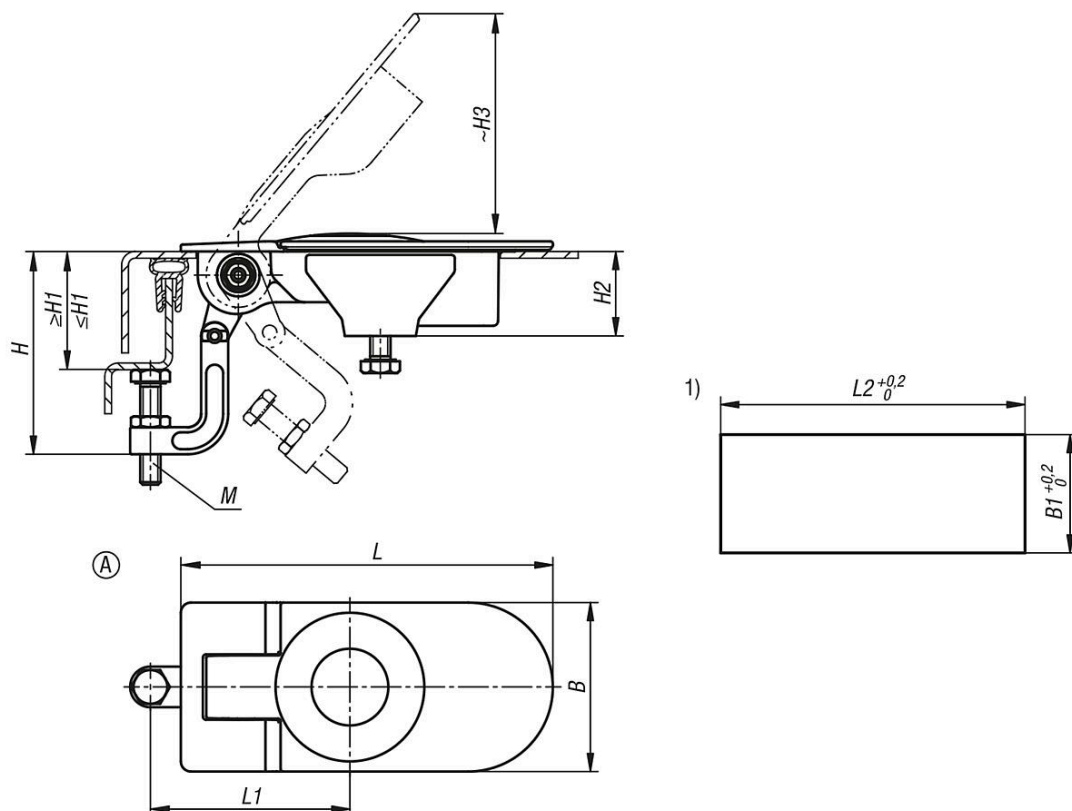
供货范围包括螺栓、螺母、密封件和安装支架。

每个可上锁的压缩杠杆式锁门都配有 2 把钥匙。

图纸提示：

- 1) 安装切口

图纸



商品概述

订货号	类型	形状类型	B	B1	H	H1 min.	H1 max.	H2	H3	L	L1	L2	M
05582-05-0129	A	不可锁定	50	35	29	-	15	25	81	110	59	90	M06X30
05582-05-0143	A	不可锁定	50	35	43	15	30	25	81	110	59	90	M06X30
05582-05-0160	A	不可锁定	50	35	60	30	45	25	81	110	59	90	M06X30
05582-05-0175	A	不可锁定	50	35	75	45	60	25	81	110	59	90	M06X30