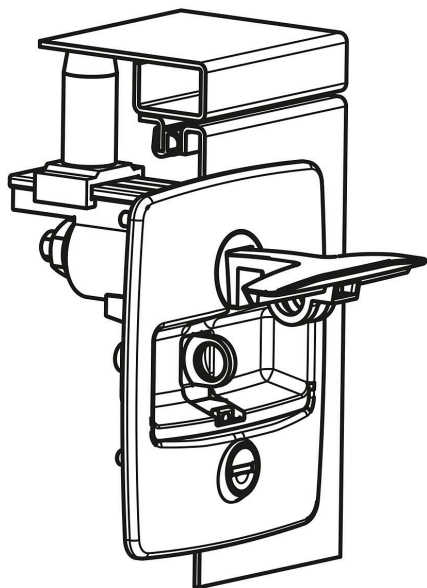


商品描述/产品说明



产品说明

产品描述：

压缩锁主要用于门、挡板、盖板和外壳等，在这里需要较高的密封件压紧力才能锁闭受压部件。

拧紧距离产生的夹紧力将密封件压在一起。因此，它们具有很强的抗震、防尘和/或防水性能。

材料：

玻璃纤维增强型尼龙热塑性塑料制壳体。

锌压铸把手和门闩。

规格：

黑色外壳。

黑色或镀铬把手。

提示：

调节行程 H1 可在 10 mm 至 60 mm 之间调节。

门板厚度最大为 9 mm。

拧紧距离为 5 mm。

外壳密封，防水防尘。

锁闭为同时锁定，即每把锁可用同一把钥匙打开。

T 型把手和外壳上有一个 D1 孔，可以额外插入挂锁。

使用说明：

用钥匙打开锁闭。折出 T 型把手可以释放夹紧力，这样只要将把手旋转 90°（左转或右转）就可以打开门。

再次将 T 型把手旋转 90°，使门闩到锁定位置。通过折入 T 型把手产生夹紧力，门闩压在门框上。

锁闭可以用钥匙或额外的挂锁固定。

应用：

- 机械工程
- 开关柜
- 车辆制造
- 实验室设备
- 包装工业

装配：

1. 根据草图制作装配切口。
2. 从正面将锁闭插入安装口。
3. 使用螺母从后面紧固。

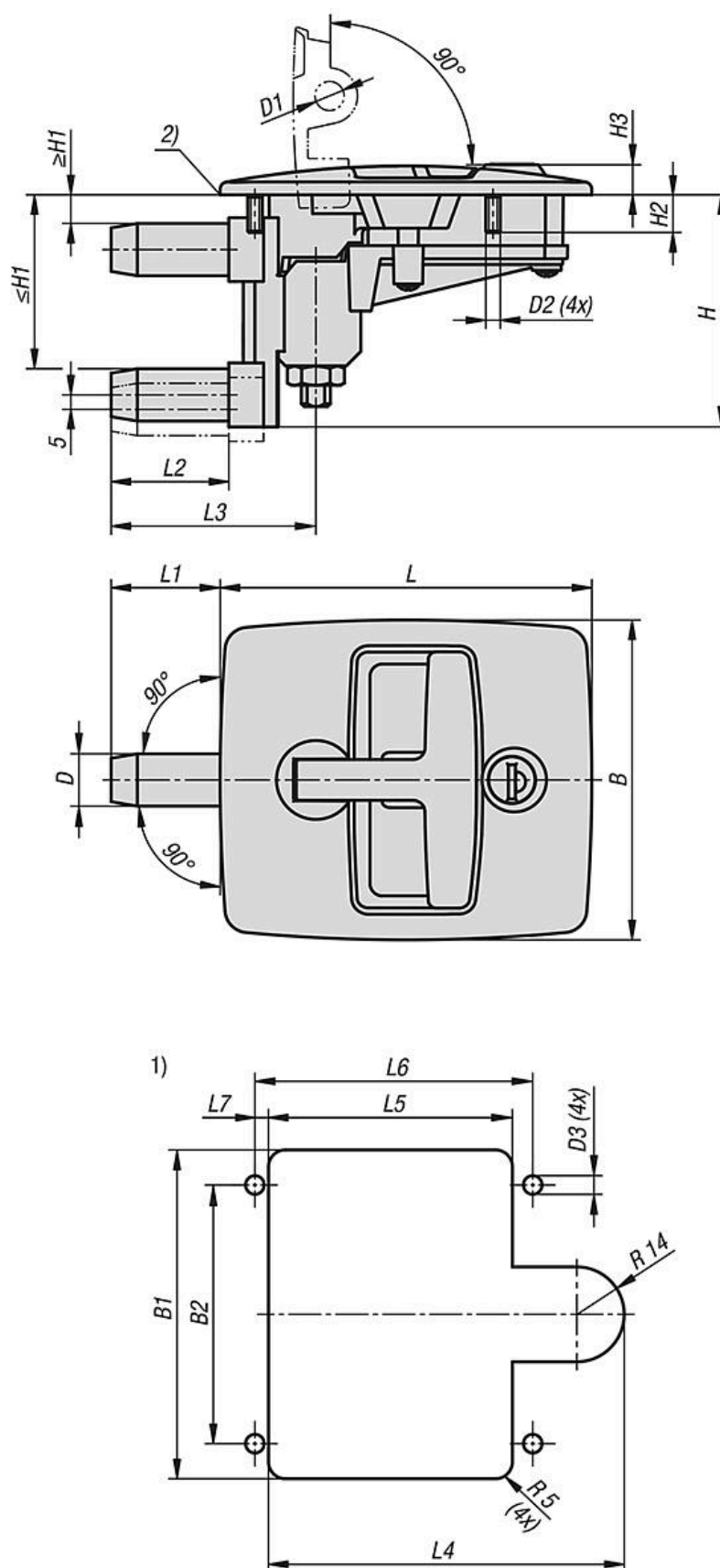
供货范围：

供货范围包括注塑固定螺栓的螺母和 2 把钥匙。

图纸提示：

- 1) 安装切口
- 2) 密封件

图纸



商品概述

商品概述

带 T 型把手的塑料压缩旋转锁闭，可调节

订货号	组件 颜色	B	B1	B2	D	D1	D2	D3	H	H1 min.	H1 max.	H2	H3	L	L1	L2	L3	L4	L5	L6	L7
05582-20-0080	黑色	110	97	76,3	18	10	M5	5,5	80	10	60	12,8	10,4	128	37	40	70	105	72	82	4
05582-20-0180	镀铬	110	97	76,3	18	10	M5	5,5	80	10	60	12,8	10,4	128	37	40	70	105	72	82	4