

## 商品描述/产品说明



## 产品说明

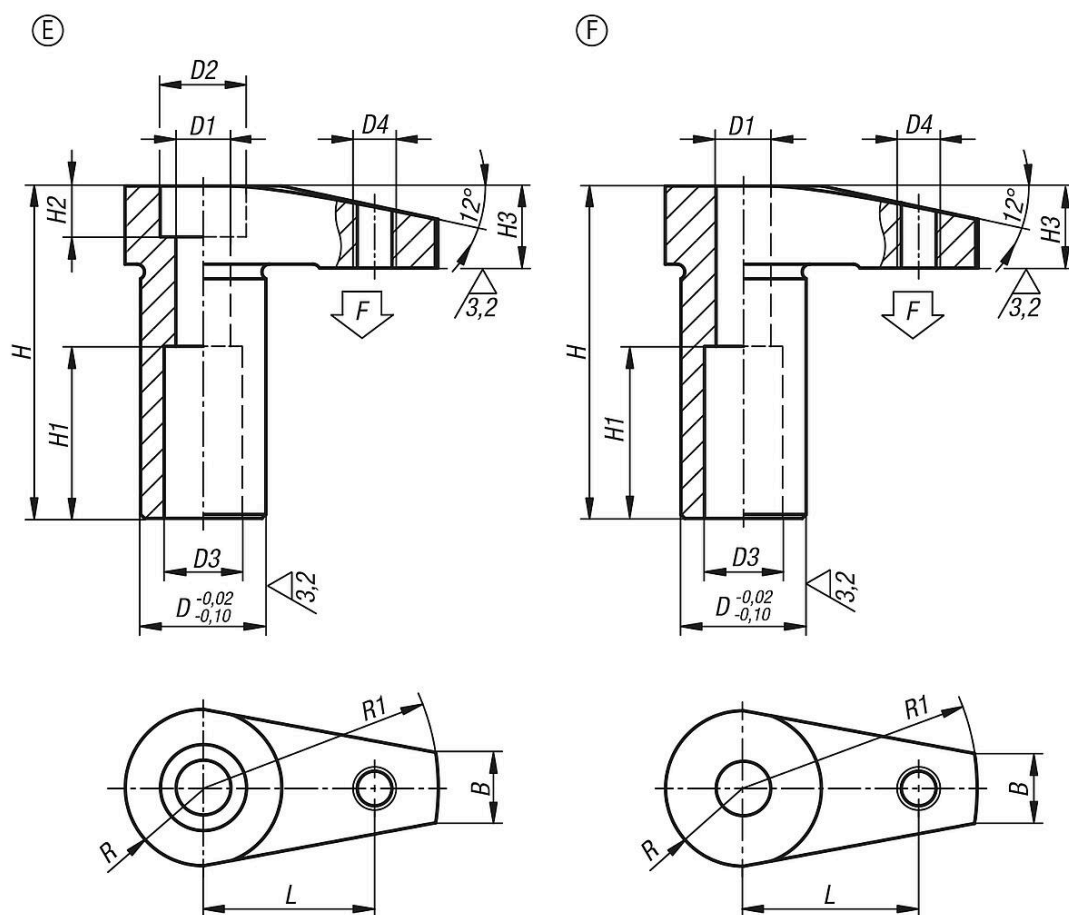
材料：  
调质钢，经调质处理。

规格：  
黑色氧化处理。

优点：  
通过螺纹孔可以对接触面进行所需的支撑和调整。

附件：  
弹簧 07650 和圆柱头螺丝 07160。

## 图纸



## 商品概述

## 带加长夹紧钳和螺纹孔的夹具压板

订货号	类型	B	D	D1	D2	D3	D4	H	H1	H2	H3	L	R	R1	F max. kN
04370-606	E	9	16	7	11	10	M6	42,5	22	6	10,5	22	10	30	4,5
04370-608	E	12	20	8,6	15	12	M8	52,5	25	8	12,5	30	12,5	40	6,5
04370-610	E	18	25	10,6	18	14	M10	66,5	32	10	16,5	38	16	50	11,8
04370-706	F	9	16	7	-	10	M6	42,5	22	-	10,5	22	10	30	4,5
04370-708	F	12	20	8,6	-	12	M8	52,5	25	-	12,5	30	12,5	40	6,5
04370-710	F	18	25	10,6	-	14	M10	66,5	32	-	16,5	38	16	50	11,8