

商品描述/产品说明



产品说明

产品描述：

手轮用于对轴和主轴进行精确的手动定位和调整。坚固的设计具有抗震和抗冲击性能。热塑性塑料制成的可自由旋转曲柄手感舒适，即使在长时间或高强度的动作中也能舒适操作。

材料：

钢制手轮。

热塑曲柄。

气缸手柄轴 钢强度等级 5.8。

带内六角沉头螺钉 钢质强度等级 8.8。

规格：

手轮喷涂黑色粉末 RAL 9005。

RAL 7021 黑灰色曲柄。

滚筒手柄轴抛光。

黑色内六角沉头螺钉。

提示：

形式 A：3 根辐条（直径 125 毫米）。

形式 B：4 根辐条（直径 160 毫米、200 毫米）。

形式 C：5 根辐条（直径分别为 250 毫米、315 毫米、400 毫米）。

直径 (D3) 的尺寸符合 DIN 950 标准。

装配：

曲柄通过沉头螺钉固定在辐条手轮上。

所需的内六角扳手不包括在供货范围内。

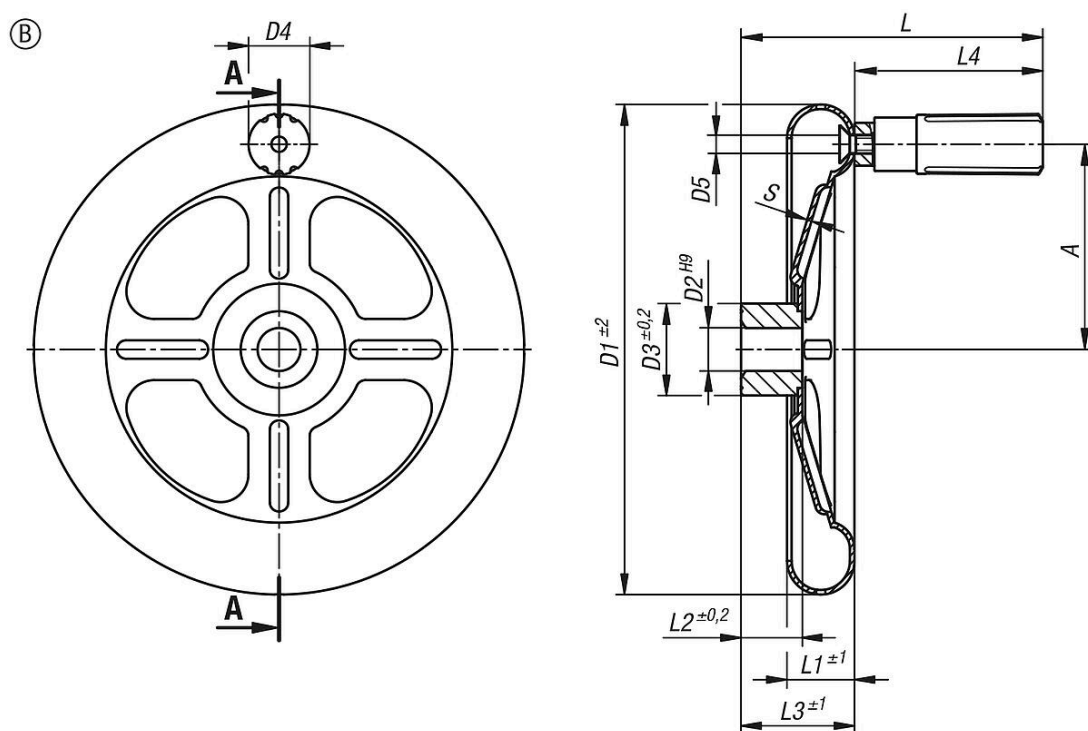
供货范围：

辐条式手轮由钢板制成。

可旋转的钢制曲柄。

带内六角沉头螺钉，钢材符合 DIN EN ISO 10642 标准。

图纸



商品概述

订货号	类型 1	类型 2	类型	形状类型	A	D1	D2	D3	D4	D5	L	L1	L2	L3	L4	S
06289-10-1160X14	带键槽孔	带把手	B	4辐式	67	160	14H9	30	20	M6	98	22	20	37	61,4	1,5
06289-10-1160X16	带键槽孔	带把手	B	4辐式	67	160	16H9	30	20	M6	98	22	20	37	61,4	1,5
06289-10-1200X18	带键槽孔	带把手	B	4辐式	87	200	18H9	40	20	M6	107	22	24	46	61,4	2
06289-10-1200X22	带键槽孔	带把手	B	4辐式	87	200	22H9	40	20	M6	107	22	24	46	61,4	2