

## 商品描述/产品说明



## 产品说明

## 产品描述：

手轮用于对轴和主轴进行精确的手动定位和调整。坚固的设计具有抗震和抗冲击性能。热塑性塑料制成的可自由旋转曲柄手感舒适，即使在长时间或高强度的动作中也能舒适操作。

## 材料：

钢制手轮。

热塑曲柄。

气缸手柄轴 钢强度等级 5.8。

带内六角沉头螺钉 钢质强度等级 8.8。

## 规格：

手轮喷涂黑色粉末 RAL 9005。

RAL 7021 黑灰色曲柄。

滚筒手柄轴抛光。

黑色内六角沉头螺钉。

## 提示：

形式 A：3 根辐条（直径 125 毫米）。

形式 B：4 根辐条（直径 160 毫米、200 毫米）。

形式 C：5 根辐条（直径分别为 250 毫米、315 毫米、400 毫米）。

直径 (D3) 的尺寸符合 DIN 950 标准。

## 装配：

曲柄通过沉头螺钉固定在辐条手轮上。

所需的内六角扳手不包括在供货范围内。

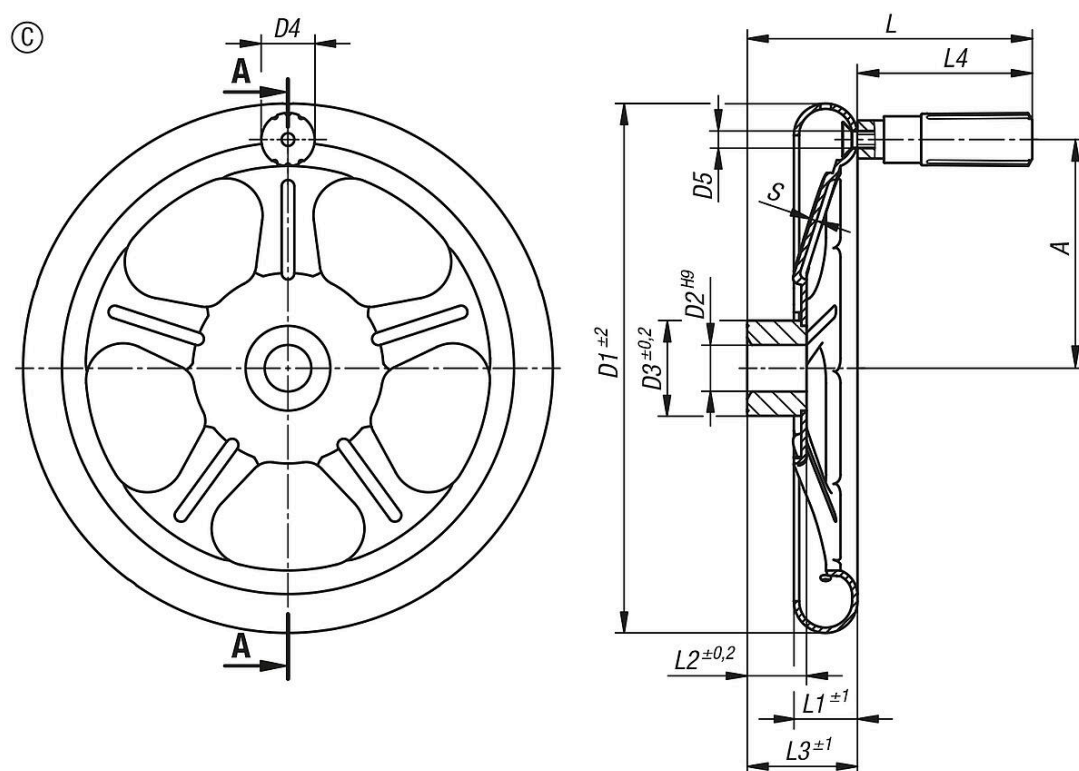
## 供货范围：

辐条式手轮由钢板制成。

可旋转的钢制曲柄。

带内六角沉头螺钉，钢材符合 DIN EN ISO 10642 标准。

## 图纸



## 商品概述

订货号	类型 1	类型 2	类型	形状类型	A	D1	D2	D3	D4	D5	L	L1	L2	L3	L4	S
06289-10-1250X22	带键槽孔	带把手	C	5辐式	108	250	22H9	45	25	M8	135	30	28	52	82,5	2,5
06289-10-1250X26	带键槽孔	带把手	C	5辐式	108	250	26H9	45	25	M8	135	30	28	52	82,5	2,5
06289-10-1315X26	带键槽孔	带把手	C	5辐式	138	315	26H9	55	25	M8	147	35	33	64	82,5	2,5
06289-10-1315X30	带键槽孔	带把手	C	5辐式	138	315	30H9	55	25	M8	147	35	33	64	82,5	2,5
06289-10-1400X30	带键槽孔	带把手	C	5辐式	180	400	30H9	65	25	M8	165	40	38	82	82,5	3