

商品描述/产品说明



产品说明

产品描述：

用锁紧柱塞可防止锁紧位置由于受横向力的作用而发生移动。只有将顶销拔出后才能移动到新位置。

除手动操作外，钥匙圈还可连接用于远程操作的元件，如挂绳。

带有椭圆形拉环的设计也可以安装在通孔中并执行器。

未接地和未淬火的锁紧柱塞是现有锁紧柱塞的低成本替代品。然而对于许多应用来说，这种精度已经足够了。较低的制造公差还使产品对（在将锁紧柱塞与对应件中的孔对齐时可能产生的）轴心差不那么敏感。

材料：

钢材设计：

螺纹套筒为易切削钢。

锁销1.4305

不锈钢版本：

螺纹套筒1.4305

锁销 1.4305..

不锈钢钥匙圈 1.4310..

规格：

钢制规格：

螺纹套筒，蓝色钝化处理。

未经硬化处理顶销，亮色。

不锈钢规格：

亮色螺纹套筒。

未经硬化处理顶销，亮色。

亮色钥匙圈。

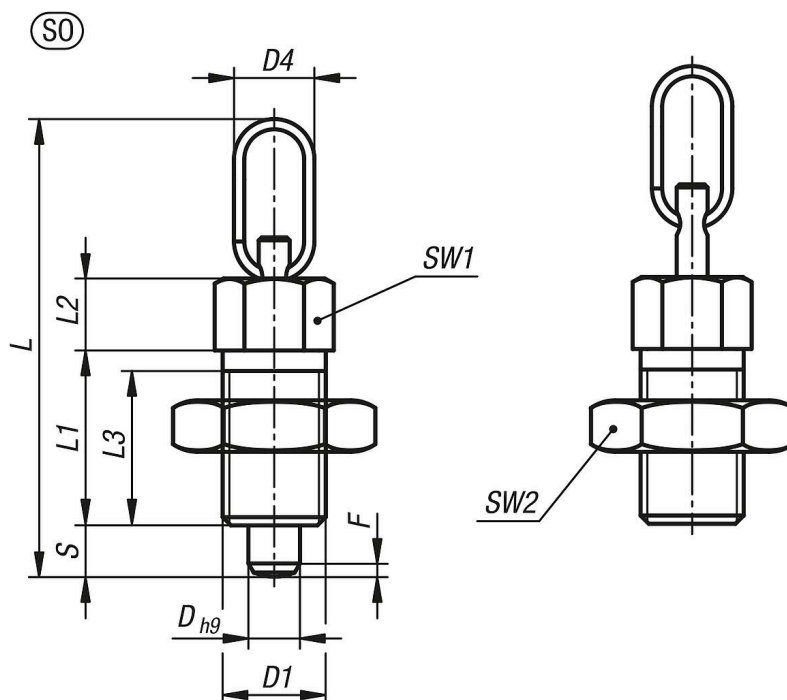
提示：

在安装过程中，必须遵守规定的最大拧紧扭矩。

根据要求：

特殊类型。

图纸



商品概述

订货号	类型	形状类型	主体材料	D	D1	D4	行程 S	L	L1	L2	L3	SW1	SW2	Fx30°	初始位置 弹簧 弹力 F1 约 N	终点位置 弹簧 弹力 F2 约 N	锁紧扭矩 max. Nm
03092-01-06004060	SO	带椭圆形拉环，带锁紧螺母	钢制	4	M6	5,8	4	38,6	15	6	13	6	10	1	6	12	2
03092-01-06004061	SO	带椭圆形拉环，带锁紧螺母	钢制	4	M6x0,75	5,8	4	38,6	15	6	13	6	10	1	6	12	2
03092-01-06004080	SO	带椭圆形拉环，带锁紧螺母	钢制	4	M8	5,8	4	38,6	15	6	13	8	13	1	6	12	7
03092-01-06004081	SO	带椭圆形拉环，带锁紧螺母	钢制	4	M8x1	5,8	4	38,6	15	6	13	8	13	1	6	12	7
03092-01-06105080	SO	带椭圆形拉环，带锁紧螺母	钢制	5	M8	7,8	5	44,5	17	7	15	8	13	1,3	6	12	7
03092-01-06105081	SO	带椭圆形拉环，带锁紧螺母	钢制	5	M8x1	7,8	5	44,5	17	7	15	8	13	1,3	6	12	7
03092-01-06105100	SO	带椭圆形拉环，带锁紧螺母	钢制	5	M10	7,8	5	44,5	17	7	15	10	17	1,3	6	12	15
03092-01-06105101	SO	带椭圆形拉环，带锁紧螺母	钢制	5	M10x1	7,8	5	44,5	17	7	15	10	17	1,3	6	12	15
03092-01-06206100	SO	带椭圆形拉环，带锁紧螺母	钢制	6	M10	9,8	6	54,4	20	8	17	10	17	1,8	8	15	15
03092-01-06206101	SO	带椭圆形拉环，带锁紧螺母	钢制	6	M10x1	9,8	6	54,4	20	8	17	10	17	1,8	8	15	15
03092-01-06206120	SO	带椭圆形拉环，带锁紧螺母	钢制	6	M12	9,8	6	54,4	20	8	17	12	19	1,8	8	15	20
03092-01-06206121	SO	带椭圆形拉环，带锁紧螺母	钢制	6	M12x1,5	9,8	6	54,4	20	8	17	12	19	1,8	8	15	20
03092-01-06308120	SO	带椭圆形拉环，带锁紧螺母	钢制	8	M12	11,8	8	67,2	26	10	23	12	19	2,3	15	35	20
03092-01-06308121	SO	带椭圆形拉环，带锁紧螺母	钢制	8	M12x1,5	11,8	8	67,2	26	10	23	12	19	2,3	15	35	20
03092-01-06308160	SO	带椭圆形拉环，带锁紧螺母	钢制	8	M16	11,8	8	67,2	26	10	23	16	24	2,3	15	35	90
03092-01-06308161	SO	带椭圆形拉环，带锁紧螺母	钢制	8	M16x1,5	11,8	8	67,2	26	10	23	16	24	2,3	15	35	90
03092-01-16004060	SO	带椭圆形拉环，带锁紧螺母	不锈钢	4	M6	5,8	4	38,6	15	6	13	6	10	1	6	12	2

商品概述

订货号	类型	形状类型	主体材料	D	D1	D4	行程 S	L	L1	L2	L3	SW1	SW2	Fx30°	初始位置 弹簧 弹力 F1 约 N	终点位置 弹簧 弹力 F2 约 N	锁紧扭矩 max. Nm
03092-01-16004061	SO	带椭圆形拉环，带锁紧螺母	不锈钢	4	M6x0,75	5,8	4	38,6	15	6	13	6	10	1	6	12	2
03092-01-16004080	SO	带椭圆形拉环，带锁紧螺母	不锈钢	4	M8	5,8	4	38,6	15	6	13	8	13	1	6	12	7
03092-01-16004081	SO	带椭圆形拉环，带锁紧螺母	不锈钢	4	M8x1	5,8	4	38,6	15	6	13	8	13	1	6	12	7
03092-01-16105080	SO	带椭圆形拉环，带锁紧螺母	不锈钢	5	M8	7,8	5	44,5	17	7	15	8	13	1,3	6	12	7
03092-01-16105081	SO	带椭圆形拉环，带锁紧螺母	不锈钢	5	M8x1	7,8	5	44,5	17	7	15	8	13	1,3	6	12	7
03092-01-16105100	SO	带椭圆形拉环，带锁紧螺母	不锈钢	5	M10	7,8	5	44,5	17	7	15	10	17	1,3	6	12	15
03092-01-16105101	SO	带椭圆形拉环，带锁紧螺母	不锈钢	5	M10x1	7,8	5	44,5	17	7	15	10	17	1,3	6	12	15
03092-01-16206100	SO	带椭圆形拉环，带锁紧螺母	不锈钢	6	M10	9,8	6	54,4	20	8	17	10	17	1,8	8	15	15
03092-01-16206101	SO	带椭圆形拉环，带锁紧螺母	不锈钢	6	M10x1	9,8	6	54,4	20	8	17	10	17	1,8	8	15	15
03092-01-16206120	SO	带椭圆形拉环，带锁紧螺母	不锈钢	6	M12	9,8	6	54,4	20	8	17	12	19	1,8	8	15	20
03092-01-16206121	SO	带椭圆形拉环，带锁紧螺母	不锈钢	6	M12x1,5	9,8	6	54,4	20	8	17	12	19	1,8	8	15	20
03092-01-16308120	SO	带椭圆形拉环，带锁紧螺母	不锈钢	8	M12	11,8	8	67,2	26	10	23	12	19	2,3	15	35	20
03092-01-16308121	SO	带椭圆形拉环，带锁紧螺母	不锈钢	8	M12x1,5	11,8	8	67,2	26	10	23	12	19	2,3	15	35	20
03092-01-16308160	SO	带椭圆形拉环，带锁紧螺母	不锈钢	8	M16	11,8	8	67,2	26	10	23	16	24	2,3	15	35	90
03092-01-16308161	SO	带椭圆形拉环，带锁紧螺母	不锈钢	8	M16x1,5	11,8	8	67,2	26	10	23	16	24	2,3	15	35	90